

# 会社情報

## 会社概要 / 株式情報 2020年3月31日現在

<b>会社名</b>	関西電力株式会社	<b>発行済株式数の総数</b>	9億3,873万株
<b>所在地[本店]</b>	〒530-8270 大阪市北区中之島3丁目6番16号	<b>株主数</b>	295,658名
<b>設立年月日</b>	1951年5月1日	<b>上場金融商品取引所</b>	東京証券取引所
<b>資本金</b>	4,893億円	<b>(普通株式)</b>	
<b>売上高</b>	2兆6,588億円(連結3兆1,842億円)	<b>株主名簿管理人</b>	三菱UFJ信託銀行株式会社
<b>資産総額</b>	6兆7,478億円(連結7兆6,127億円)	<b>事務取扱場所</b>	大阪証券代行部 〒541-8502 大阪市中央区伏見町 3丁目6番3号
<b>従業員数*</b>	31,850人(連結)18,141人(単独)		
<b>販売電力量</b>	1,129億kWh		
<b>主な事業</b>	電気事業、ガス事業、熱供給事業、 電気通信事業等		

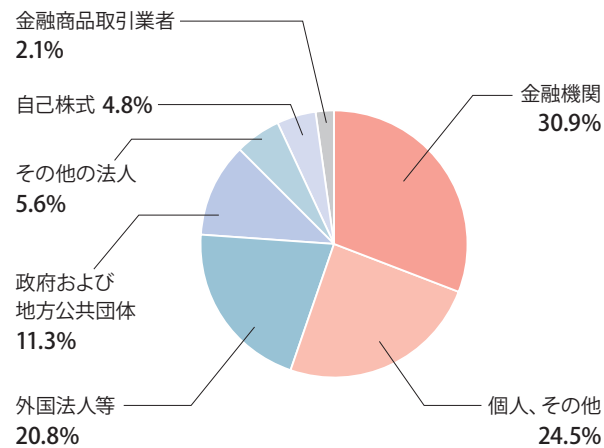
\*就業人員であり、出向者および休職者等を除きます。

## 大株主 2020年3月31日現在

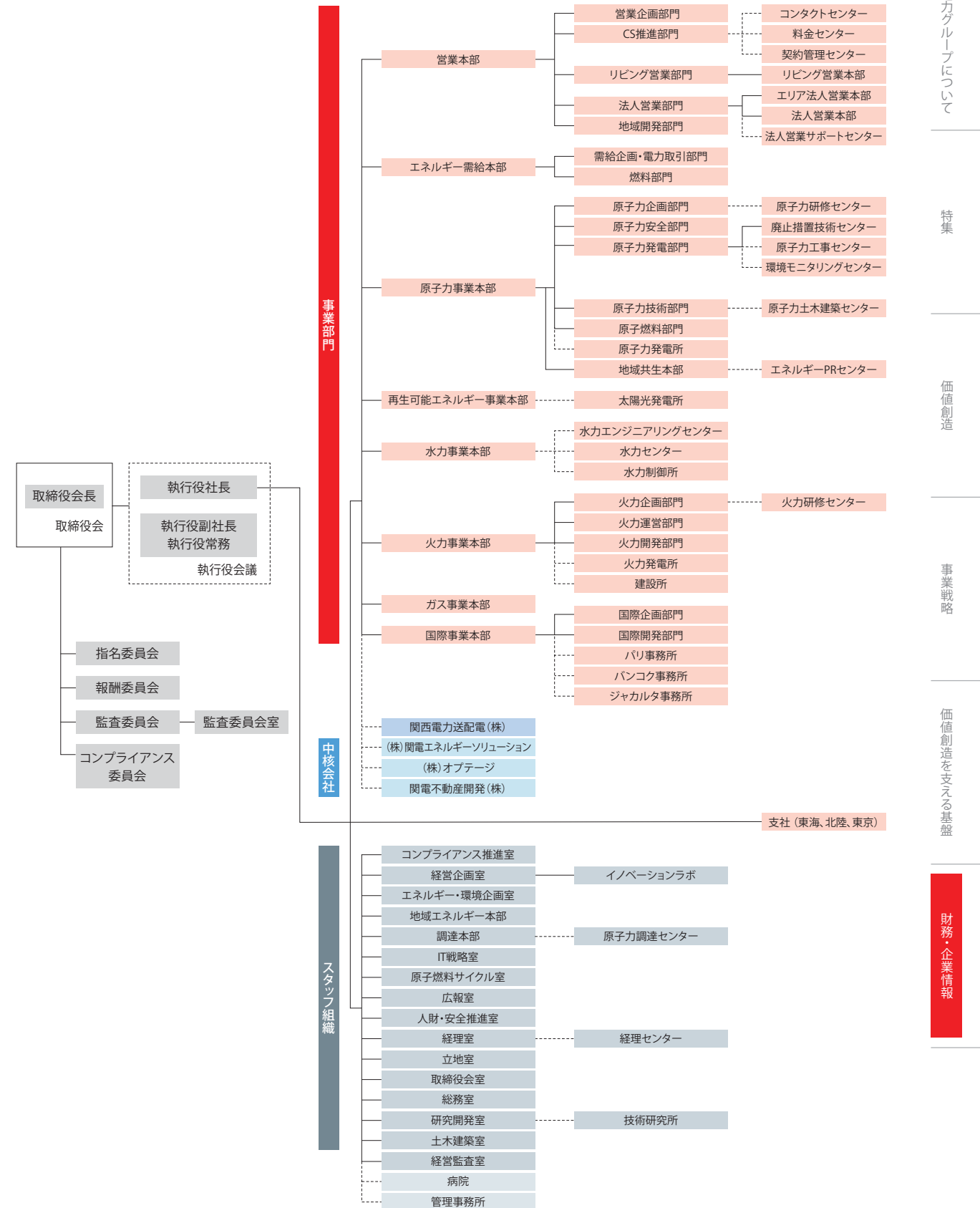
氏名または名称	発行済株式の総数に対する 所有株式数の割合(%)	所有株式数 (千株)
大阪市	7.64	68,287
日本マスタートラスト信託銀行株式会社(信託口)	5.87	52,496
日本トラスティ・サービス信託銀行株式会社(信託口)	4.13	36,889
日本生命保険相互会社	3.07	27,462
神戸市	3.06	27,351
関西電力持株会	2.14	19,154
日本トラスティ・サービス信託銀行株式会社(信託口9)	2.09	18,661
株式会社みずほ銀行	1.94	17,378
大阪市高速電気軌道株式会社	1.73	15,461
日本トラスティ・サービス信託銀行株式会社(信託口5)	1.73	15,445

(注)発行済株式の総数に対する所有株式数の割合は、自己株式(45,159,705株)を控除して計算しています。  
なお、自己株式は上記の表から除いています。

## 所有者別分布状況 2020年3月31日現在



## 組織図 2020年6月25日現在



関西電力グループについて

特集

価値創造

事業戦略

価値創造を支える基盤

財務・企業情報