

業務改善計画(概要)

- 当社の役員等が社外の関係者から金品を受け取っていた問題等について、当社は、第三者委員会から受領した調査報告書のご指摘を厳粛かつ真摯に受け止め、再発防止策を取りまとめ、業務改善計画を策定いたしました。
- 本改善計画の実施状況については、取締役会、コンプライアンス委員会等において、外部の客観的な視点を重視した組織的な検証を行います。そのうえで、必要に応じて追加的な改善策を策定し、あるいは修正を加え、実施してまいります。
- 第三者委員会の調査報告書、業務改善計画の詳細、取組進捗等、最新の情報については当社ホームページ(<https://www.kepco.co.jp/>)をご覧ください。

1. コンプライアンスについて

企業風土の変革

内向きの企業体質を是正し、コンプライアンスを重視する健全な組織風土の醸成に取り組みます。

- 社長から全ステークホルダーに対する「社長宣誓」を公表(3月30日)
(「社長宣誓」は2頁に掲載しておりますのでご参照ください。)
- 「関西電力グループCSR行動憲章」の見直し(3月30日)に加え、社内規程等も網羅的に見直す。
- コンプライアンス等に係るトレーニング、研修の強化・充実を図る。

コンプライアンス機能の強化

外部の客観的な視点を重視したコンプライアンス体制の再構築により、グループ全体のコンプライアンス機能の強化を図ります。

- コンプライアンス委員会の新設(4月28日)
 - 委員長を含む、過半数を社外委員で構成する。
 - 執行から独立した立場で、コンプライアンス推進に係る基本方針や、役員に関する問題事象の対処方針などについて、審議・承認するとともに、必要に応じて、指導・助言、監督を行う。
 - 執行側には、コンプライアンス推進室を新設する。

コンプライアンス委員会

社外委員	中村 直人*(弁護士) 松山 遙(弁護士) 中谷 常二(大学教授)	*:委員長
社内委員	森本 孝(関西電力(株) 取締役代表執行役社長) 土井 義宏(関西電力送配電(株) 代表取締役社長)	

2. 新たな経営管理体制について

指名委員会等設置会社への移行(6月25日)

経営の「執行」と「監督」を分離し、外部の客観的な視点を重視した、実効的なガバナンス体制を構築します。

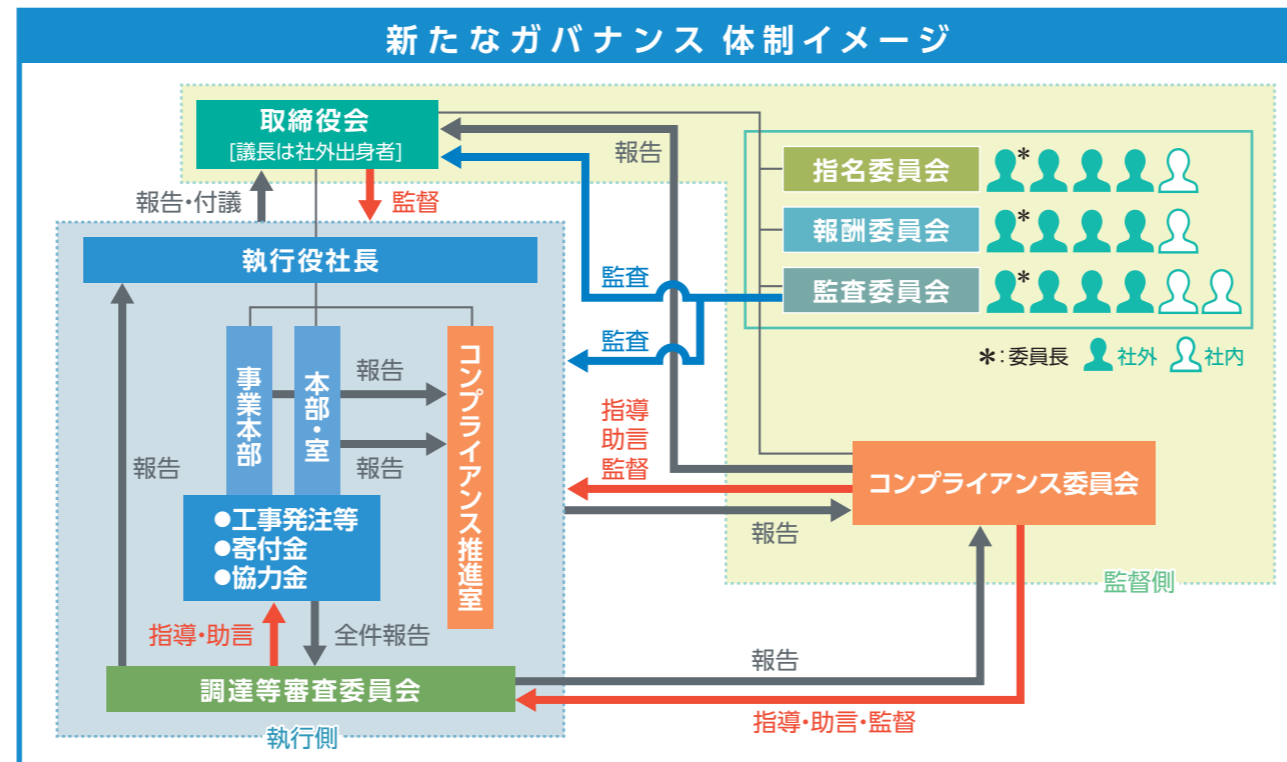
- 取締役会議長は社外出身者とする。
- 法定3委員会(指名・報酬・監査)の委員長は社外取締役が担う。
- 法定3委員会は、それぞれ過半数を社外取締役で構成する。

監査機能の強化

- 監査委員会が、主体的に監査を行うことができる体制を構築する。
- 監査委員会事務局を設置し、多様な職歴を有するスタッフが監査委員会をサポートする体制を整備する。

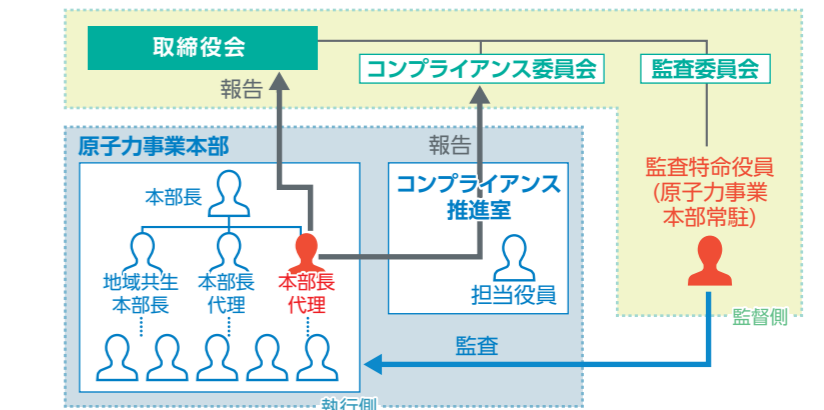
コーポレートガバナンス・ガイドラインの策定

- 実効的なコーポレートガバナンスに資する考え方や方針を示した、コーポレートガバナンス・ガイドラインを策定する。



原子力事業本部におけるガバナンス体制の再構築

- 原子力事業本部に対する牽制と支援の強化
 - コンプライアンスを所管する職位として、本部長代理を新設する。
 - 監査機能の強化を目的に、監査委員会のスタッフとして、監査特命役員を任命する。



- 風通しの良い組織の創生
 - 取締役会等を定期的に原子力事業本部(美浜町)にて開催する。
 - 社外を含む他部門の役員が、原子力事業本部の幅広い層と対話する機会を設ける。

3. 工事の発注・契約について

発注業務等に係る仕組みの見直し

権限の分離と事後審査の導入により、工事の発注・契約等の適切性と透明性を確保します。

- 調達等審査委員会の新設(4月28日)
 - 複数の社外委員とコンプライアンス推進室の担当役員を含む社内委員で構成する。
 - 工事の発注・契約等の適切性に関する審査を行い、必要に応じて、指導・助言するとともに、審査概要を公開する。
- 工事等所管部門の契約権限を、原則として調達本部に移管し権限を分離

調達等審査委員会

社外委員	瀧 洋二郎*(弁護士) 高田 篤(公認会計士) 石亀 篤司(大学教授)	*:委員長
社内委員	彌園 豊一(関西電力(株) 取締役代表執行役副社長)	

発注業務等に係る不適切な運用の禁止

社内ルールの見直し、厳正化を図るとともに、調達等審査委員会において、その適切性の評価を受けます。

- 禁止事項の明確化
 - ① 特定の個人や企業のみを対象とした工事の発注・契約等に係る事前情報提供
 - ② 事前発注約束につながる個別の工事の発注・契約等に係る金額の開示
 - ③ 元請会社の工事の発注・契約等に対する不適切な関与
 - ④ 特定の個人や企業に対する合理性のない特命発注
 - ⑤ 寄付金・協力金の不透明な拠出