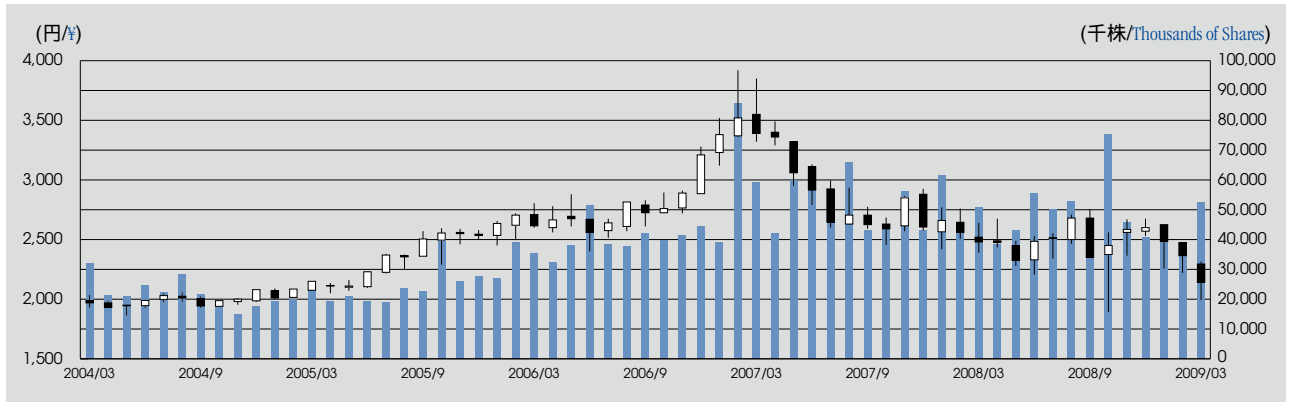


Stock Prices and Trading Volume

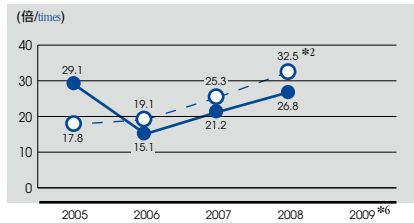
株価・出来高の推移



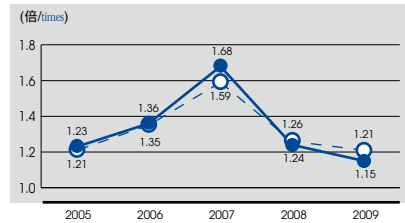
Stock Ratios

株式指標（連結） Consolidated

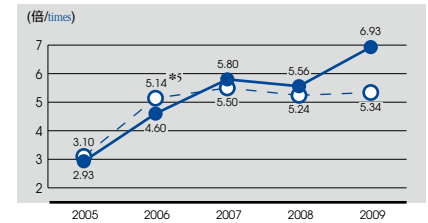
Price Earnings Ratio (PER) 株価収益率 *¹



Price Book-Value Ratio (PBR) 株価純資産倍率 *³

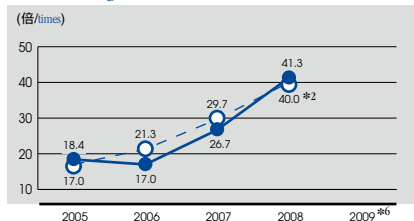


Price to Cash Flow Ratio (PCFR) 株価キャッシュフロー倍率 *⁴

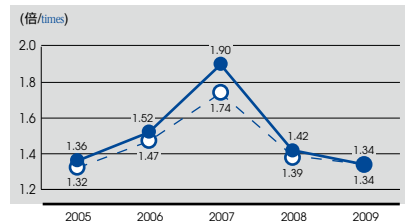


株式指標（単独） Non-Consolidated

Price Earnings Ratio (PER) 株価収益率 *¹



Price Book-Value Ratio (PBR) 株価純資産倍率 *³



● KANSAI ELECTRIC POWER 関西電力
○ Average of Nine Utilities 9電力平均

*¹ 株価（期末） / 1株当たり当期純利益
*¹ Price / Net Income per Share

*² 東京電力を除く8電力平均

*² Average of Eight Utilities except Tokyo.

*³ 株価（期末） / 1株当たり純資産額

*³ Price / Equity per Share

*⁴ 株価（期末） / 1株当たり営業キャッシュ・フロー

*⁴ Price / Operating Cash Flow per Share

年度末株価による

Stock Price as of book closing date, March 31

*⁵ 四国電力を除く8電力平均

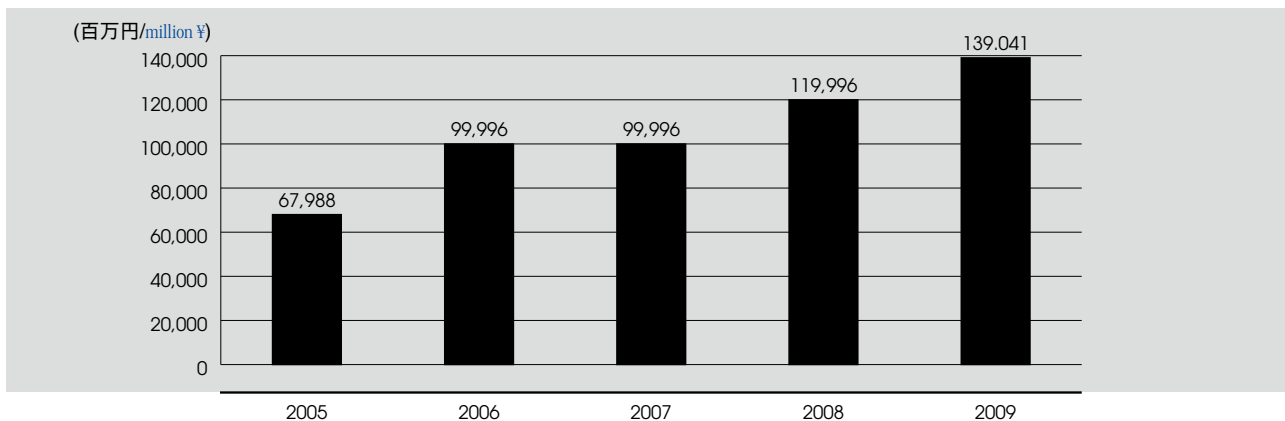
*⁵ Average of Eight Utilities except Shikoku.

*⁶ 純損失のため算定不能

*⁶ PER cannot be calculated for 2009 due to net loss

Share-buyback（自己株式買付の推移）

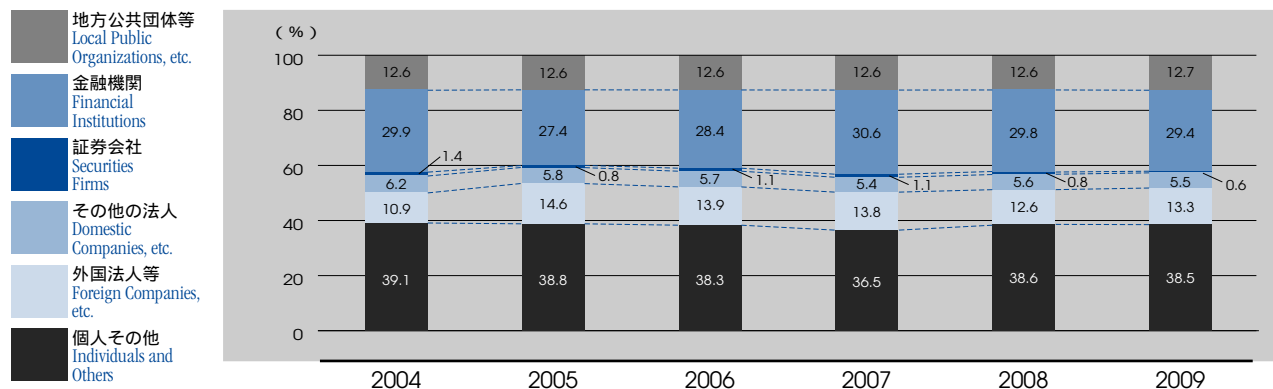
自己株式買付総額（累計） Total Share-buyback (Accumulated)



Numbers of Shares

所有者別持株数

	株式数 (千株)		Number of Shares (thousand)					
	2003	2004	2005	2006	2007	2008	2009	
地方公共団体等 Local Public Organizations, etc.	121,611	121,595	121,593	121,591	121,591	121,369	121,377	
金融機関 Financial Institutions	335,913	287,773	264,019	273,666	294,416	286,913	280,971	
証券会社 Securities Firms	5,155	13,107	7,526	10,337	10,190	8,140	5,536	
その他の法人 Domestic Companies, etc.	61,918	59,211	55,737	54,480	52,499	53,539	52,252	
外国法人等 Foreign Companies, etc.	69,945	104,623	140,440	133,707	132,996	121,181	127,228	
個人その他 Individuals and Others	368,153	376,389	373,384	368,917	351,006	371,556	367,334	
合計 Total	962,698	962,698	962,698	962,698	962,698	962,698	954,698	



Major Shareholders

大株主

2009年3月31日時点	As of March 31, 2009	所有株式数 (千株)	持株比率
		Number of Shares Held (thousands)	Percentage of Shares Held (%)
大阪市	Osaka City	83,748	8.77
日本生命保険相互会社	Nippon Life Insurance Company	42,909	4.49
日本トラスティ・サービス信託銀行株式会社 (信託口4G)	Japan Trustee Services Bank, Ltd. (Trust Account 4G)	39,960	4.19
日本トラスティ・サービス信託銀行株式会社 (信託口)	Japan Trustee Services Bank, Ltd. (Trust Account)	38,525	4.04
神戸市	Kobe City	27,351	2.86
日本マスタートラスト信託銀行株式会社 (信託口)	The Master Trust Bank of Japan, Ltd. (Trust Account)	25,245	2.64
関西電力持株会	Kansai Electric Power Employee Stockholder Program	14,898	1.56
株式会社みずほコーポレート銀行	Mizuho Corporate Bank, Ltd.	12,978	1.36
株式会社三井住友銀行	Sumitomo Mitsui Banking Corporation	11,128	1.17
株式会社三菱東京UFJ銀行	The Bank of Tokyo-Mitsubishi UFJ	9,472	0.99

*当社の自己株式44,155千株は、上記の表から除いている。
*Excluding 44,155 thousand of treasury stock from the above table.

Other Information

その他

	2004	2005	2006	2007	2008	2009	
時価総額 (十億円) (Billion ¥)	1,895.5	2,069.8	2,517.5	3,263.5	2,387.5	2,043.1	
Market Value (十億ドル) (Billion \$)	19.3	21.1	25.6	33.2	24.3	20.8	
株主数 (名)	498,528	485,069	461,616	443,965	453,746	444,992	
株主数 (名)	498,528	485,069	461,616	443,965	453,746	444,992	
配当利回り (%)	2.54	2.33	2.29	1.77	2.42	2.80	
年間株価高低 (円)	2,035	2,150	2,805	3,920	3,490	2,755	
High and Low for The Year (¥)	高 High 低 Low	1,801	1,862	2,050	2,400	2,390	1,891
配当性向 (%)	40.0	42.8	38.9	47.3	99.9	—	
Pay-Out Ratio (%)	40.0	42.8	38.9	47.3	99.9	—	