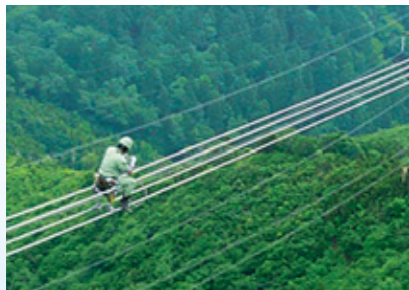


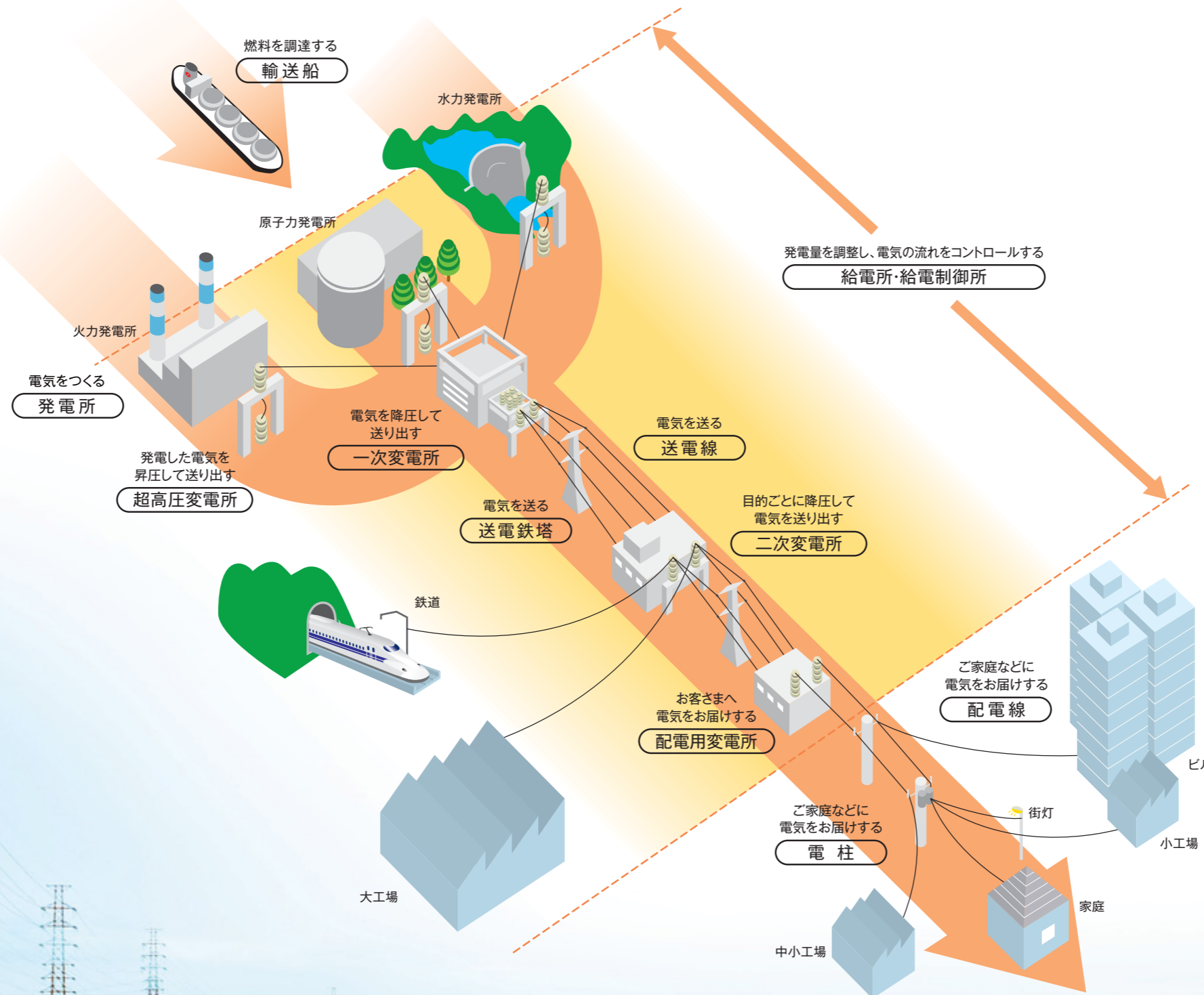
# すべてがつながってこそ、 安定した電気をお届けできるのです。

燃料調達から  
電気をご家庭にお届けするまで、  
責任をもって取り組んでいます。

お客さまに電気を安定してお届けする。そのために関西電力では社員一人ひとりが、一貫した流れの中で仕事に取り組んでいます。長期的な視野で燃料を調達し、効率的に電気をつくること。その電気を無駄なくお客さまにお届けすること。安全を最優先にそれぞれの役割を責任をもって果たし、電気の安定供給に努めています。



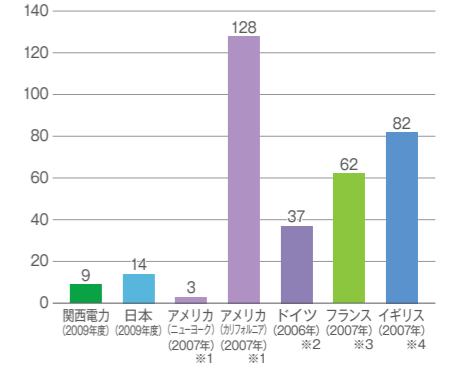
●送電線のメンテナンス



これからも  
世界トップレベルの品質を  
維持していきます。

安心してお使いいただける質の高い電気。そのために関西電力は、発電所とすべてのお客さまをつなぐ設備をつねにベストな状態で維持しています。計画的に設備を点検し、取替えやメンテナンスをおこなうことに加え、IT技術を駆使した最新鋭の遠隔監視制御システムなどを活用することで、世界でもトップレベルの高品質な電気をお届けしています。

●お客さま1軒あたりの年間停電時間の国際比較  
(単位:分/軒)



※1 アメリカはニューヨーク、カリフォルニアともに荒天時を含む2007年実績  
 ※2 ドイツは荒天時を含む2006年実績  
 ※3 フランスは荒天時を含む2007年実績  
 ※4 イギリスは荒天時を含む2007年実績。ただし、計画停電および送電線事故に起因する停電を除く  
 関西電力、日本以外は暦年表示  
 電気事業連合会調べ