

交野市における社会実験の概要

1. 社会実験の概要

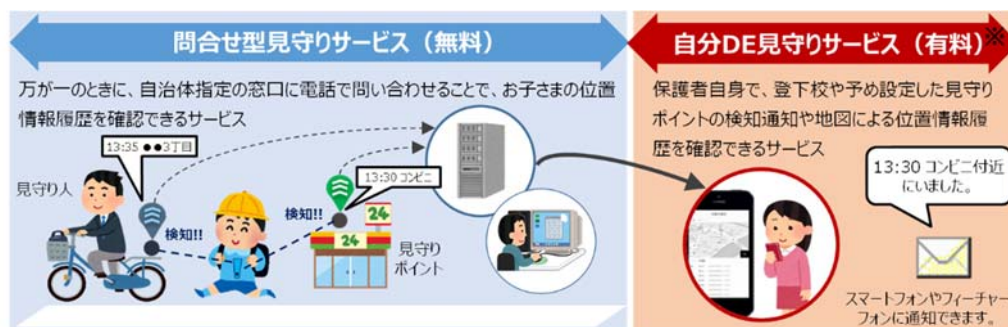
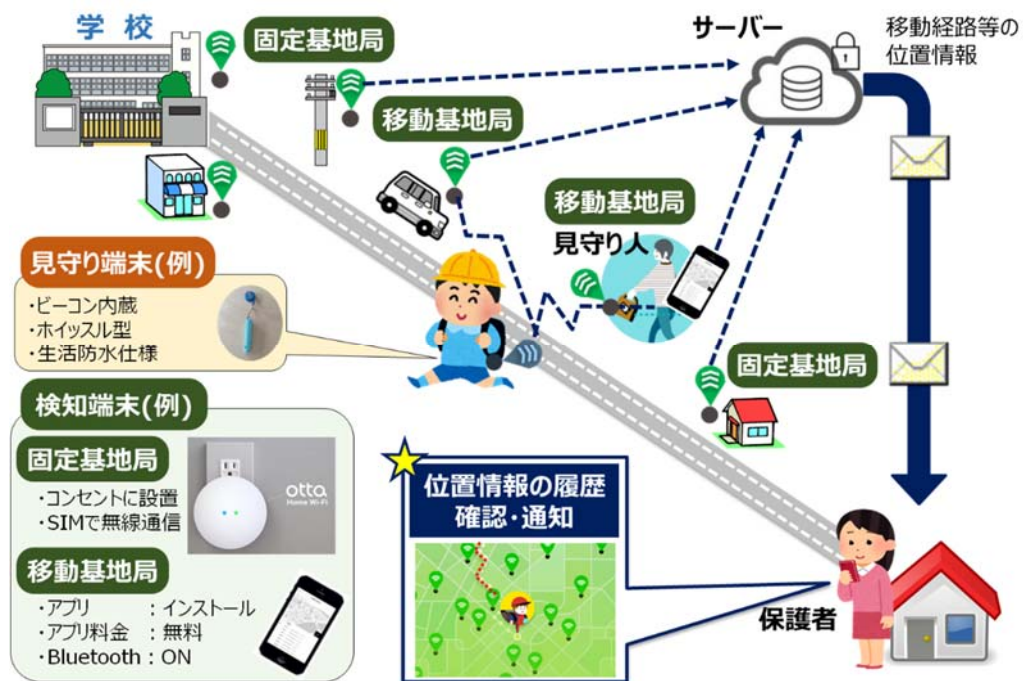
対象エリア	大阪府交野市内	
対象者	市内の全小学校（10校）に就学する児童および保護者	
実施期間	2019年4月～	
役割	交野市	市民の皆様への案内・調整、公共施設の有効活用等
	関西電力	事業主体として関係各所への説明、工事、運営等

＜交野市の位置図＞



2. 本サービスの内容

児童が携帯した見守り端末を、固定基地局やスマートフォンに専用のアプリケーションをインストールした見守り人等の移動基地局が検知し、保護者がスマートフォンや電話問合せ等を通じて児童の位置情報履歴を確認できる。



※社会実験期間中は無料

3. 本サービスで使用する機器

見守り端末 (例)		固定基地局 (例)	
重さ	約 20 g	重さ	約 150 g
電池寿命	約 1 年 (単5電池1本)	外形	直径 84 mm×厚み 28 mm
			