

台風21号による停電について（第54報：14時00分現在）

2018年9月7日
関西電力株式会社

台風21号の影響により、下記の通り停電が継続しておりますが、本日中には、時間を要する一部の地域を除いて、送電を再開できる見通しです。多くのお客さまに、長時間、ご不便とご迷惑をおかけしておりますことを改めてお詫び申し上げます。

停電が継続している地域についても、引き続き、関係者の皆さまのご協力を賜りながら、全力で復旧に努めてまいります。

電柱の折損や、電線が切れて垂れ下がっている箇所も残っています。大変危険ですので、これらには絶対に近づかないようお願いします。

9月7日（金）14時00分現在

9月6日21時現在【暫定値】

総停電軒数（のべ）	約 2, 190, 000軒
大阪府	約 1, 026, 000軒
京都府	約 165, 000軒
兵庫県	約 419, 000軒
奈良県	約 54, 000軒
滋賀県	約 169, 000軒
和歌山県	約 330, 000軒
福井県（一部）	約 18, 000軒
三重県（一部）	約 9, 000軒

電柱折損被害数※	609本
大阪府	346本
京都府	120本
兵庫県	3本
奈良県	19本
滋賀県	48本
和歌山県	73本
福井県（一部）	0本
三重県（一部）	0本

※一部未確認箇所があります。

未復旧（停電中）	約 126, 400軒
大阪府	約 78, 000軒
京都府	約 7, 000軒
兵庫県	約 400軒
奈良県	約 3, 000軒
滋賀県	約 1, 000軒
和歌山県	約 37, 000軒

現在の停電状況については、関西電力のホームページでもご覧いただけます。
(http://www.kepco.co.jp/energy_supply/supply/teiden-info/)

なお、上記の未復旧箇所以外に、お客さま宅への引込み線の損傷等の場合、停電していることを当社が把握できていないこともあります。

以上

別紙：台風21号による停電の復旧に時間を要する地域

台風 2 1 号による停電の復旧に時間を要する地域 (1/2)

	市町村	停電軒数	復旧に時間を要する主な原因と対応
大阪府	交野市	30 軒	樹木多数倒壊により、立入困難。道路啓開次第、着手。
	高槻市	260 軒	樹木多数倒壊により、立入困難。道路啓開次第、着手。
	四条畷市	20 軒	樹木多数倒壊により、立入困難。道路啓開次第、着手。
	箕面市	570 軒	樹木多数倒壊により、立入困難。樹木処理が完了次第、着手。
	大阪市平野区	30 軒	家屋倒壊により、立入困難。家屋の瓦礫撤去が完了次第、着手。
	富田林市	10 軒	樹木多数倒壊により、立入困難。樹木処理が完了次第、着手。
	泉大津市	110 軒	道路上に飛来物が散乱し、立入困難。道路啓開次第、着手。
	泉佐野市	1,980 軒	道路上に飛来物が散乱し、立入困難。道路啓開次第、着手。
	河内長野市	80 軒	土砂崩れにより、立入困難。道路啓開次第、着手。
	小計	3,090 軒	
京都府	宇治市	70 軒	樹木多数倒壊により、立入困難。道路啓開次第、着手。
	亀岡市	170 軒	樹木多数倒壊により、立入困難。道路啓開次第、着手。
	久世郡	30 軒	樹木多数倒壊により、立入困難。道路啓開次第、着手。
	京都市右京区	1,830 軒	樹木多数倒壊により、立入困難。道路啓開次第、着手。
	京都市左京区	2,560 軒	樹木多数倒壊により、立入困難。道路啓開次第、着手。
	京都市山科区	120 軒	樹木多数倒壊により、立入困難。道路啓開次第、着手。
	京都市伏見区	140 軒	樹木多数倒壊により、立入困難。道路啓開次第、着手。
	京都市北区	1,260 軒	樹木多数倒壊により、立入困難。道路啓開次第、着手。
	京都府八幡市	10 軒	樹木多数倒壊により、立入困難。道路啓開次第、着手。
	相楽郡	10 軒	樹木多数倒壊により、立入困難。道路啓開次第、着手。
	綴喜郡	100 軒	樹木多数倒壊により、立入困難。道路啓開次第、着手。
	小計	6,300 軒	
兵庫県	尼崎市	440 軒	アーケード損壊で大型レッカーが必要。アーケード改修次第、着手。
	小計	440 軒	
奈良県	吉野郡	1,240 軒	樹木多数倒壊により、立入困難。樹木処理が完了次第、着手。
	小計	1,240 軒	
滋賀県	大津市	100 軒	樹木多数倒壊により、立入困難。道路啓開次第、着手。
	高島市	1,080 軒	樹木多数倒壊により、立入困難。道路啓開次第、着手。
	長浜市	40 軒	樹木多数倒壊により、立入困難。道路啓開次第、着手。
	小計	1,220 軒	

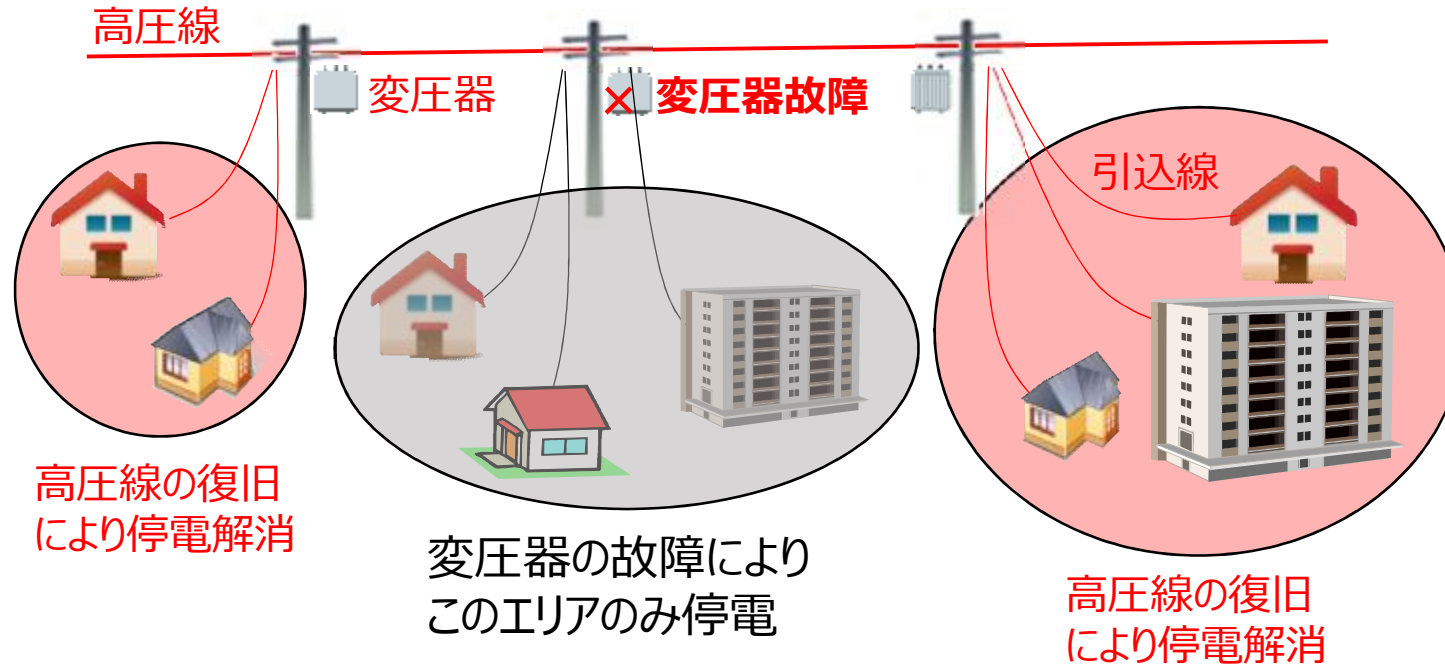
台風 2 1 号による停電の復旧に時間を要する地域 (2 / 2)

	市町村	停電軒数	復旧に時間を要する主な原因と対応
和歌山県	海南市	5,420 軒	樹木多数倒壊により、立入困難。道路啓開次第復旧、着手。
	海草郡	2,290 軒	樹木多数倒壊により、立入困難。道路啓開次第復旧、着手。
	有田市	1,520 軒	樹木多数倒壊により、立入困難。道路啓開次第復旧、着手。
	有田郡	7,180 軒	樹木多数倒壊により、立入困難。道路啓開次第復旧、着手。
	みなべ町	1,450 軒	樹木多数倒壊により、立入困難。道路啓開次第復旧、着手。
	田辺市	2,000 軒	樹木多数倒壊により、立入困難。道路啓開次第復旧、着手。
	印南町	7,570 軒	樹木多数倒壊により、立入困難。道路啓開次第復旧、着手。
	御坊市	3,070 軒	樹木多数倒壊により、立入困難。道路啓開次第復旧、着手。
	日高川町	3,370 軒	樹木多数倒壊により、立入困難。道路啓開次第復旧、着手。
	紀の川市	2,220 軒	樹木多数倒壊により、立入困難。道路啓開次第復旧、着手。
	伊都郡	1,160 軒	樹木多数倒壊により、立入困難。道路啓開次第復旧、着手。
	九度山町	540 軒	樹木多数倒壊により、立入困難。道路啓開次第復旧、着手。
	高野町	1,200 軒	樹木多数倒壊により、立入困難。道路啓開次第復旧、着手。
	岩出市	80 軒	樹木多数倒壊により、立入困難。道路啓開次第復旧、着手。
		小計	39,070 軒
	計	51,360 軒	

停電が残る場合がございます（1/2）

参考資料

- **高圧線が復旧しても停電が残ることがあります。**



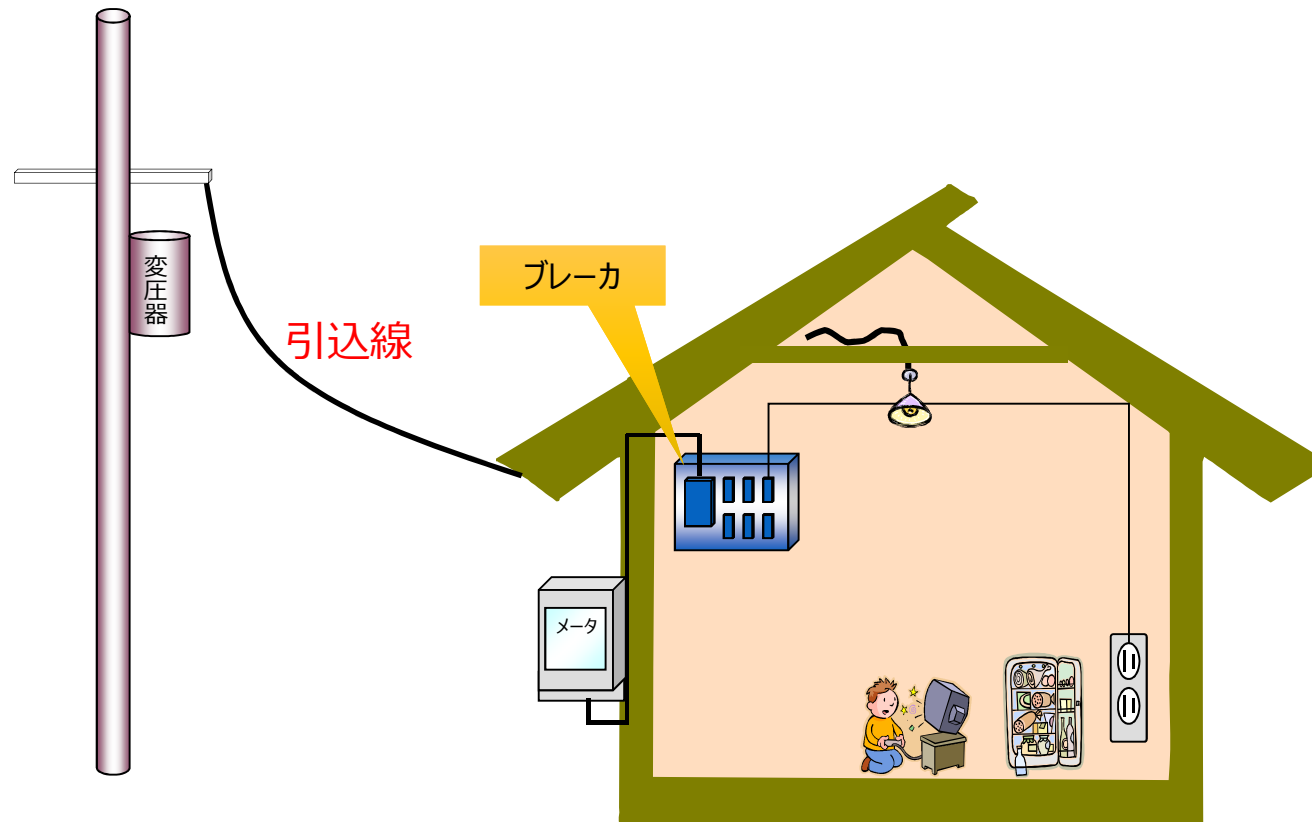
上記のような数軒～数十軒の停電については、弊社のシステムでは自動的に検出することができない場合があるため、下記のとおり迅速に復旧作業を実施しています。

- 人海戦術による設備の確認にて故障を発見した場合
- お客さまからのお申し出があった場合

屋内のブレーカが切れている場合があります (2/2)

参考資料

- 近隣の電気が付いている場合は、屋内のブレーカが切れている場合があります。



- ブレーカの操作により電気が点灯する場合があります。
- 操作に不明な点や、操作しても電気が点灯しない場合は、送配電ダイヤル**0800-777-3081**（通話料無料）までご連絡ください。