

「<sup>ディーアール</sup>DRプロジェクト（需要抑制型）」の実施

2024年5月17日  
 関西電力株式会社

当社は、需要抑制量に応じて達成特典を進呈する「DR<sup>※1</sup>プロジェクト」（以下、「本プロジェクト」）を実施します。

ご家庭等の低圧分野のお客さま<sup>※2</sup>を対象に、需要抑制量に応じて「はぴeポイント」を進呈するもので、6月25日から受付を開始します。

また、高圧および特別高圧のお客さま<sup>※3</sup>を対象に、需要抑制量に応じて電気料金を割り引く「eリスポンス特約」を設定し、5月20日から受付を開始します。

本プロジェクトを通じて電気料金のご負担軽減に繋がる省エネ等の効果をさらに高めるべく、昨年に引き続き、取り組みを進めてまいります。

当社は、今後も様々なサービスやソリューションの提供に取り組んでまいります。

【取組みの概要】

DRプロジェクト（需要抑制型）	
対象のお客さま	低圧分野のお客さま <sup>※2</sup> 高圧および特別高圧のお客さま <sup>※3</sup> でeリスポンス特約（需要抑制型）をご契約されるお客さま
実施期間	夏季：毎年 7月1日～9月末日 冬季：毎年12月1日～2月末日 夏季：2024年 7月1日～同年9月30日 冬季：2024年12月1日～翌年2月28日
内容	当社が指定する対象時間の需要抑制量に応じて「はぴeポイント」を進呈 当社が指定する対象時間の需要抑制量に応じて電気料金から割引
達成特典	・需要抑制量1kWhあたり5ポイントのはぴeポイント （電力需給ひっ迫警報等の場合 20ポイントのはぴeポイント） ・需要抑制量1kWhあたり5円 （電力需給ひっ迫警報等の場合 20円）
申込み期間	2024年6月25日～ 夏季：2024年 5月20日～同年 6月28日 冬季：2024年10月 1日～同年11月22日

※1：DR（デマンドレスポンス）。当社があらかじめご案内する日時において、お客さまが空調温度の変更や家電製品の使用を他の時間にシフトすることで、当該時間帯における需要を抑制いただくこと。

※2：関西エリア・首都圏エリアで関西電力の低圧の対象料金メニューにご加入のお客さま。

※3：沖縄県を除くエリアで当社の高圧および特別高圧の対象料金メニューにご加入のお客さま。

以上

添付資料：「DRプロジェクト（需要抑制型）」の概要

ディーアール  
「DRプロジェクト(需要抑制型)」の概要

2024年5月17日  
関西電力株式会社

# 「DRプロジェクト（需要抑制型）」の概要（低圧分野）

1

○ご家庭等で低圧分野の電気料金メニューをご利用のお客さまを対象に、**需要抑制量に応じて「はぴeポイント」を進呈するもので、2024年6月25日から受付を開始**します。

お申込み期間	2024年6月25日（火）～ ※以降、実施期間中でもお申込みいただけます。
実施期間	2024年以降、毎年 7月1日～同年9月末日まで（夏季） 2024年以降、毎年12月1日～翌年2月末日まで（冬季）
ご参加いただけるお客さま	関西エリア・首都圏エリアで関西電力の低圧の対象料金メニューにご加入のお客さま （関西エリア）従量電灯A、従量電灯B、なつくでんき、なつくでんきBiz、eおとくプラン、はぴeセット、はぴeセット[ソラレジ]、はぴeセット[ストレジ]、はぴeタイム、はぴeタイムR、eスマート10、時間帯別電灯、季特別電灯PS、withU-NEXTでんき、withU-NEXTでんき(Gセット)、withポイントでんき、ふるさとECOプラン from 飛騨市 （首都圏エリア）はぴeプラス ※「はぴeみる電」および「はぴeポイント」会員にご加入いただく必要があります [登録無料]
概要	指定時間型（kW型） 当社がお知らせする対象時間の需要抑制量に応じて「はぴeポイント」を進呈するものです。 ※お客さまごとに算定する標準的な使用量と実際の使用量を比較し、需要抑制量の実績に応じて「はぴeポイント」を進呈します。 ※需要抑制量とは、お客さまごとに算定する標準的な使用量よりも実際の使用量が下回る場合に算定した電気使用量です。 ※「はぴeポイント」の進呈は、各実施期間の終了後に一括で進呈します。
達成特典	需要抑制量 1 kWhあたり5ポイントのはぴeポイント （電力需給ひっ迫警報等の場合 20ポイントのはぴeポイント）
お申込み方法	2024年6月25日（火）以降、当社HPよりお申込みいただけます。 ※お申込み開始以降、当社HP、はぴeみる電等でお知らせいたします。
その他	本プロジェクトに一度お申込みいただいたお客さまは、再度お申込みいただく必要はございません。 ※「はぴeみる電」に継続してご加入いただく等の条件がございます。 ※「夏の節電プロジェクト2022」・「冬の節電プロジェクト2022」・「夏のDRプロジェクト2023」・「冬のDRプロジェクト2023」にご参加いただいた方は、再度お申込みが必要です。

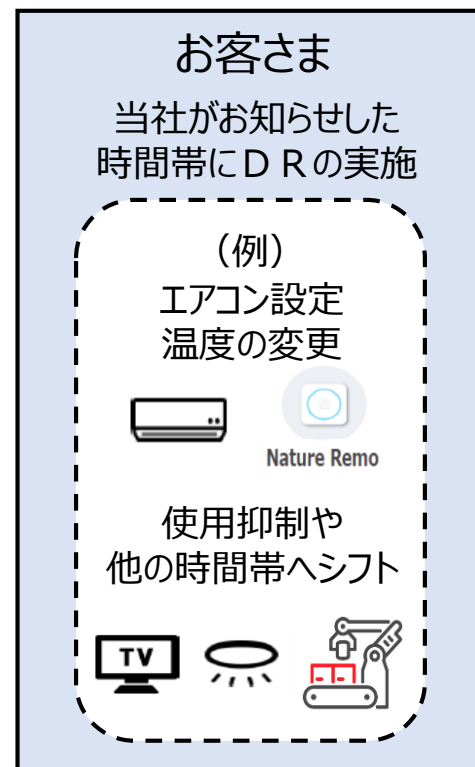
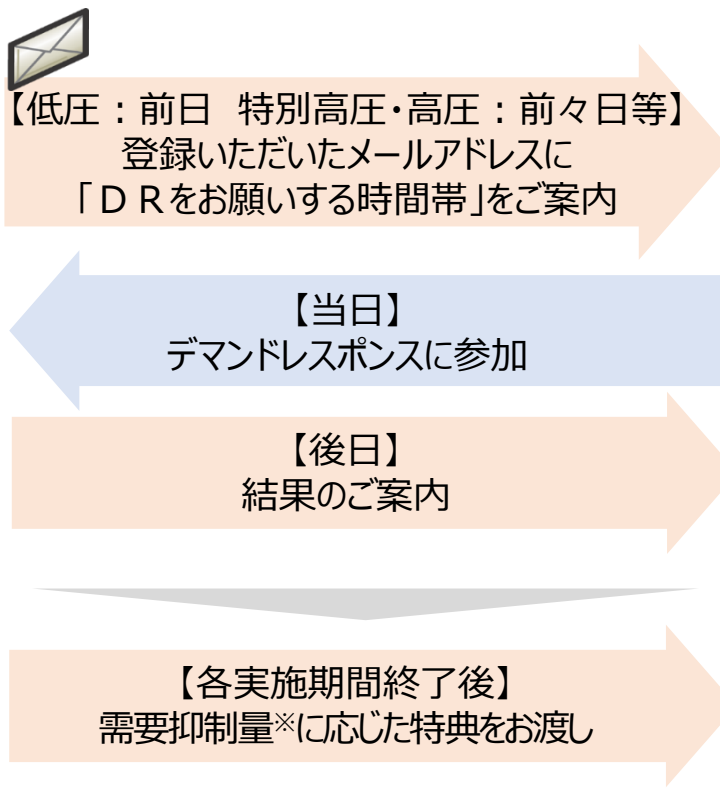
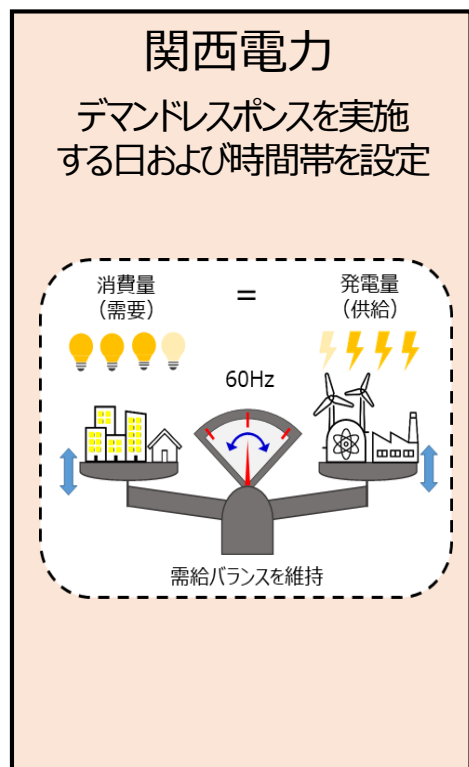
# 「DRプロジェクト（需要抑制型）」の概要（高圧・特別高圧分野）<sup>2</sup>

○高圧および特別高圧のお客さま向けに、**需要抑制量に応じて電気料金を割引く「eリスpons特約（需要抑制型）」を設定し、受付を開始いたします。**

お申込み期間	2024年 5月20日（月）～同年 6月28日（金）まで（夏季） 2024年10月 1日（火）～同年11月22日（金）までを予定（冬季）
対象期間	2024年 7月 1日（月）～同年 9月30日（月）まで（夏季） 2024年12月 1日（日）～翌年 2月28日（金）まで（冬季）
ご参加いただけるお客さま	当社の高圧および特別高圧の電気料金メニューにご加入のお客さま ※予備電力、自家発補給電力、農事用電力、深夜電力、臨時電力、融雪用電力等の契約種別、太陽光発電設備用のパワーコンディショナ等の需要抑制余地が想定されないご契約の他、部分供給のお客さま、2024年度・2026年度に容量市場へ、2024年度に需給調整市場へ参加されるお客さまは、ご加入対象外となります。
概要	指定時間型（kW型） 当社がお知らせする対象時間の需要抑制量に応じて電気料金を割引するものです。
達成特典	需要抑制量 1 kWhあたり <u>5円</u> （電力需給ひっ迫警報等の場合 <u>20円</u> ）
お申込み方法	2024年5月20日（月）以降、以下のWebサイトからお申込みいただけます。 <a href="https://biz.kepco.jp/elec/tetsuzuki/2024_dr/">https://biz.kepco.jp/elec/tetsuzuki/2024_dr/</a>
お問合せ先	法人ソリューションセンター 0120-926-280 <受付時間> 9:00～17:00（土日祝・年末年始を除く）
その他	本プロジェクトの夏季にお申込みいただいたお客さまは、夏季、冬季の両方に参加となり、冬季のお申込みは不要です。 ※「夏の節電プロジェクト2022」・「冬の節電プロジェクト2022」・「夏のDRプロジェクト2023」・「冬のDRプロジェクト2023」にご参加いただいた方は、再度お申込みが必要です。

# DRプロジェクト(需要抑制型)の実施方法

- 当社が、デマンドレスポンスをお願いしたい日（以下、「DRをお願いする時間帯」）の前日や前々日等までにご参加いただけるお客さまにメールでご案内します。
  - 当日、「DRをお願いする時間帯」においてデマンドレスポンスにご協力いただいたお客さまには、需要抑制量※1 kWhに対して報酬を還元します。
- ※需要抑制量は、過去の使用量に基づき、お客さまごとに算定される標準的な使用量から、実際の使用量を差し引いた値とします。



※需要抑制量は、以下の通りです。

○「DRをお願いする時間帯」において、お客さまごとに算定する標準的な使用量に対して、実際の使用量が下回った場合に算定される、その削減量をいいます。

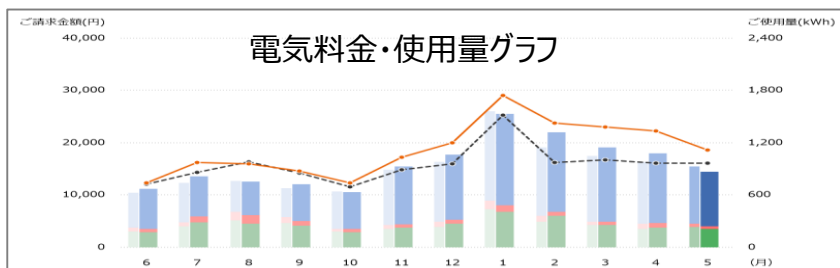
なお、標準的な使用量は、エネルギー・リソース・アグリゲーション・ビジネスに関するガイドラインに基づき、お客さまごとの過去の電気の使用状況を基に当社が算定します。

# ご家庭の省エネ方法のご紹介

- 「はぴeみる電」では、電気ご使用量の確認に加えて省エネに資するコンテンツをご提供しています。
- また、関西電力のホームページでは、ご家庭で取り組める様々な省エネ方法をご紹介します。

## はぴeみる電

最大過去25ヶ月の電気・ガス料金や使用量を分かりやすいグラフでチェックすることができます。また、月単位だけではなく、1日ごと・1時間ごとの使用量をチェックすることができます。



※ご利用にはインターネット環境が必要です。通信費・インターネット接続費はお客さま負担となります。  
 ※ご登録完了後は紙によるご使用量のお知らせ（検針票）はお届けしませんが、「はぴeみる電」から印刷・ダウンロードは可能です。

他にも省エネに資するコンテンツをご提供しております。

### 省エネランキング・省エネレポート

- ・メニュー・エリアに応じたランキング
- ・使用量の特徴を“見える化”

### 電気を上手にダイエツト

- ・節電目標を設定いただき、達成状況をチェックできる

### アラートメール（※）

- ・設定いただいた電気使用量を超えた場合にメールを配信

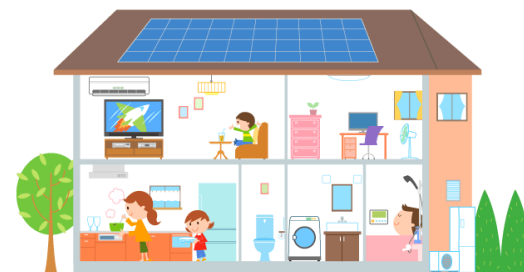
### 省エネアドバイス

- ・省エネに関するアドバイスを配信

※：スマートメーターを設置されているお客さまにのみです。

## ご家庭の省エネ方法のご紹介

ご家庭で取り組める省エネ方法をご紹介します！



詳細は関西電力のホームページでご紹介しております。

<https://kepcoco.jp/ryokin/denki/hapielife/ecolife/>

### エアコン

- 設定温度を控えめに
- ※控えすぎによる体調不良にはご注意ください。
- フィルターのこまめなお掃除を

### 冷蔵庫

- 設定温度を「強」から「中」に
- 庫内に詰め込みすぎない
- 壁から離して設置する

### エコキュート

- 省エネモード設定がおススメ
- 毎日新たにお湯張りを
- 入浴はなるべく間隔をあけずに入る

### その他家電

- LED電球に取り換える
- 「省エネラベル」を参考に選ぶ

- 当社では、初期費用なし・月額制のサービス利用料で手軽に導入いただける空調制御サービスや省エネ支援サービスをご用意しております。
- 特に空調は建物全体の電力使用量のうち約49%※を占めるため、サービス導入により大きな削減効果が期待できます。

AI自動チューニング機能搭載 空調制御サービス



お客様の空調室外機に制御用コンピューターを取り付け、利用状況などに応じて室外機を自動で制御することにより、**快適性を維持しながら、空調エネルギーの省エネを実現**します。



**特長**

- 初期費用0円・月額定額料金
- 最短2~3日で工事
- 主要国内メーカー対応
- 既設後付け可能

詳細はコチラ！ <https://sol.kepco.jp/aircontrol/>

法人向けクラウド省エネ支援サービス



AIによる「電力予測」と取るべき「省エネアクション」を分かりやすい画面で表示し、従業員の**省エネ行動の習慣づくりを支援**します。

「エナッジ」は、関西電力株式会社と株式会社アイ・グリッド・ソリューションズが共同開発したサービスです。



タブレット画面

※画像はイメージです

詳細はコチラ！ <https://sol.kepco.jp/enudge/>



2020年度  
**省エネ大賞**  
(経済・ビジネスモデル部門)  
主催：一般財団法人省エネ推進センター

