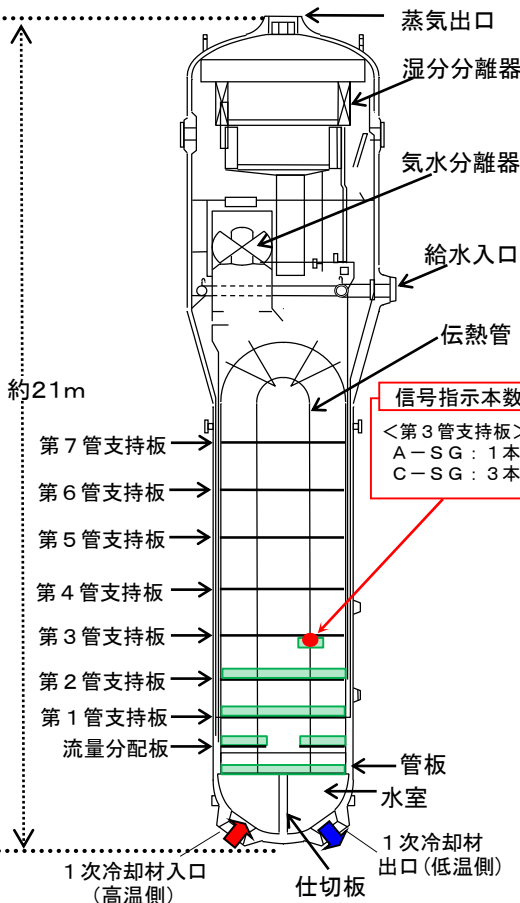


高浜発電所4号機の定期検査状況について (蒸気発生器伝熱管損傷に関する点検状況の続報)

発生箇所

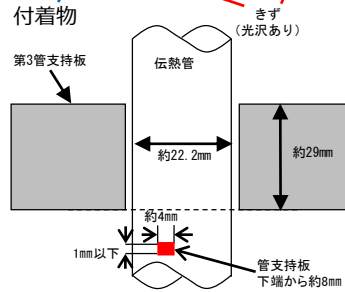
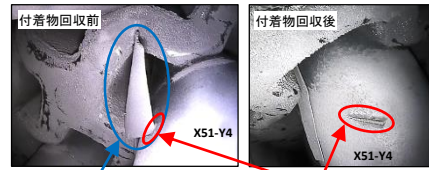
蒸気発生器の概要図



小型カメラでの点検箇所

小型カメラで確認したA-蒸気発生器伝熱管のきずの状況

第3管支持板 (X51-Y4)

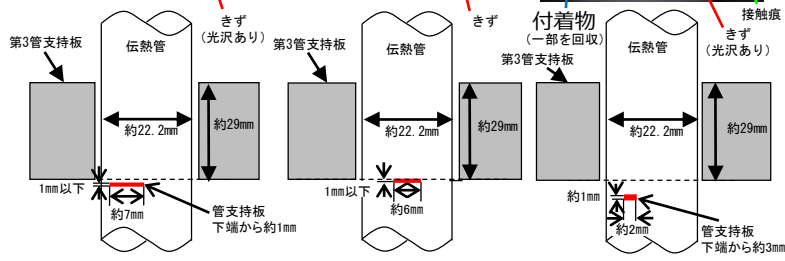


小型カメラで確認したC-蒸気発生器伝熱管のきずの状況

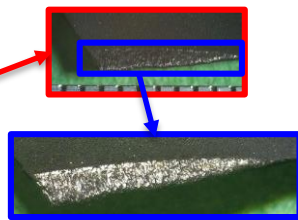
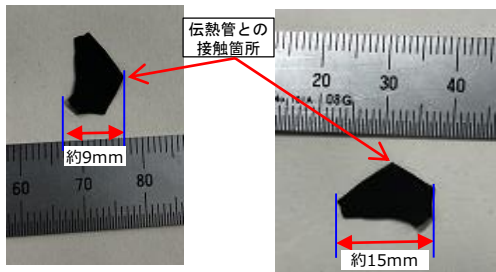
第3管支持板 (X21-Y8)

第3管支持板 (X55-Y8)

第3管支持板 (X55-Y3)



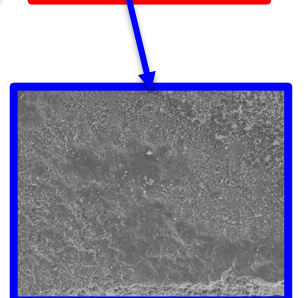
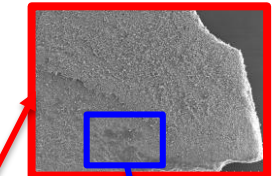
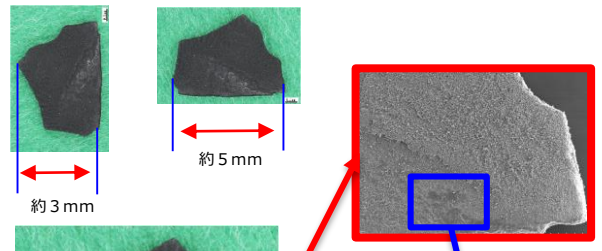
A-SGで回収した付着物の分析結果



伝熱管との接触箇所に光沢を確認。
(電子顕微鏡による観察の結果、筋状の摺れ痕を確認。)

幅 : 約15mm
長さ : 約9mm
厚さ : 約0.2mm~0.3mm
重さ : 約0.1g
材質 : マグネタイト (スラッジ)

C-SGで回収した付着物の分析結果



幅 : 約5mm
長さ : 約3mm
厚さ : 約0.4mm
重さ : 約0.02g
材質 : マグネタイト (スラッジ)

付着物には、伝熱管との接触痕や光沢を確認できなかった。
(電子顕微鏡による観察の結果、筋状の摺れ痕はなかった。)