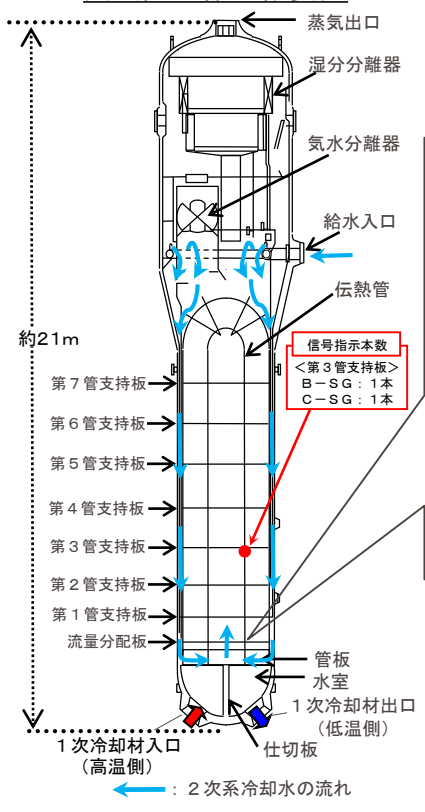


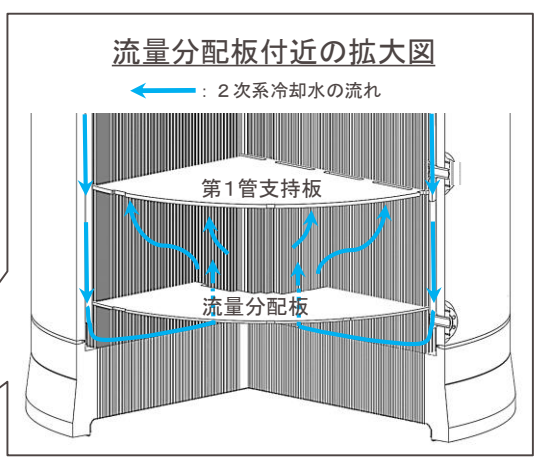
# 高浜発電所3号機の定期検査状況について (蒸気発生器伝熱管の損傷に関する点検状況の続報)

## 発生箇所

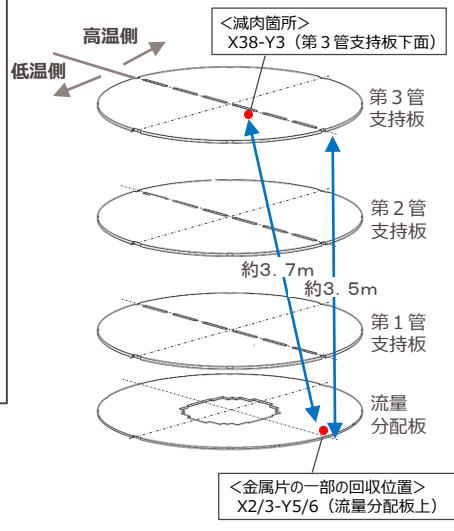
### 蒸気発生器の概要図



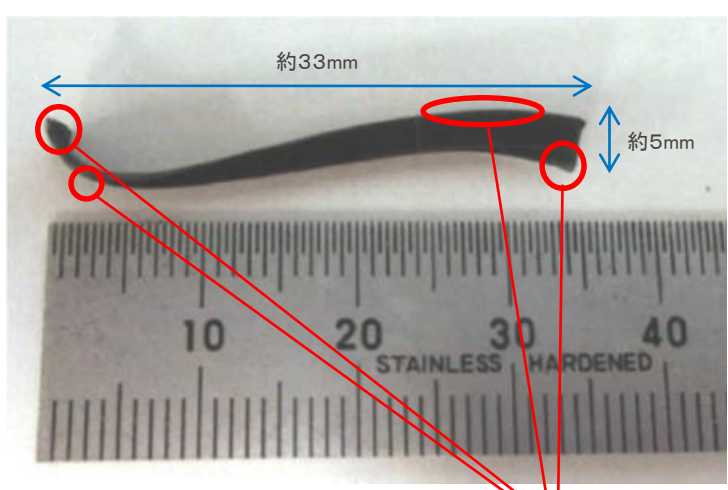
### 流量分配板付近の拡大図



### C-SG伝熱管の減肉箇所と金属片の回収位置



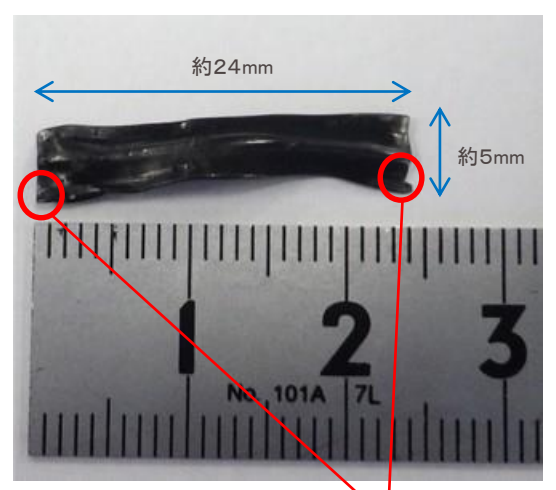
### C-SGで回収した金属片



電子顕微鏡にて確認した結果、すれ痕や摩耗、打痕を確認

- 縦 : 約 33 mm
- 横 : 約 5 mm
- 厚さ : 約 0.2 mm
- 重さ : 約 0.3 g
- 材質 : ステンレス鋼 (SUS304相当)

### A-SGで回収した金属片



電子顕微鏡にて確認した結果、すれ痕や摩耗を確認

- 縦 : 約 24 mm
- 横 : 約 5 mm
- 厚さ : 約 0.2 mm
- 重さ : 約 0.2 g
- 材質 : ステンレス鋼 (SUS304相当)