

関西電力送配電株式会社の概要

(1) 新会社の概要

社 名：関西電力送配電株式会社

設 立：2019年4月1日（2020年4月1日事業承継）

代 表 者：土井 ^{どい} ^{よしひろ} 義宏

所 在 地：大阪市北区中之島3丁目6番16号

事業内容：一般送配電事業 等

従業員数：約9,000名（2020年1月末想定の就業予定人員）

※出向者および休職者等を除く

資 本 金：400億円

持株比率：関西電力株式会社100%

(2) 新会社のロゴ



「関西電力送配電」のロゴは、私たちの事業に対する想いを形にしたものです。“V（ボルト）”と“A（アンペア）”を基本モチーフにしたデザインは、“∞（無限大）”を示しています。

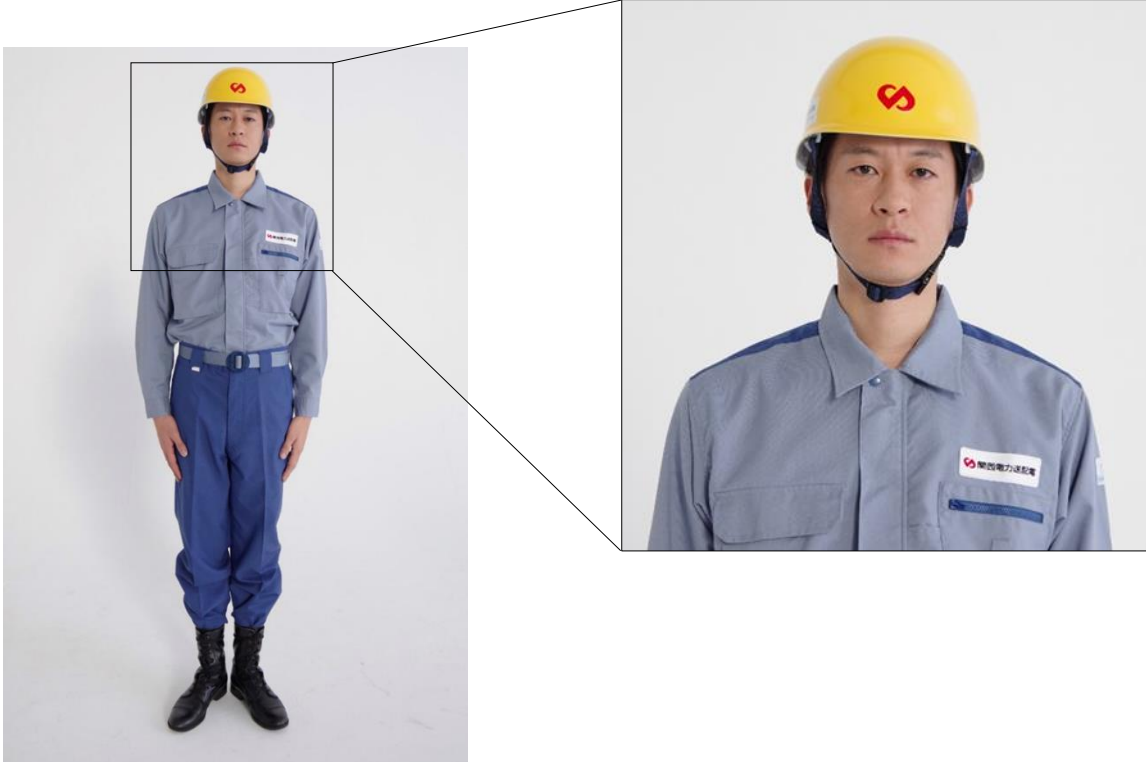
それは、お客さまと発電、そして送配電の三者がつむぐ永遠の絆であり、送配電の尽きることのない安全・安定供給の使命、無限の可能性を象徴するものです。

抑揚のある造形は、力強さと優しさ、信頼感と柔軟性を表し、人々や社会としなやかに繋がることで調和を生み出します。

“S”を想起させるフォルムには、“Safety（安全）” “Stable（安定）”への想いも込められています。

(3) ロゴの使用例 (イメージ)

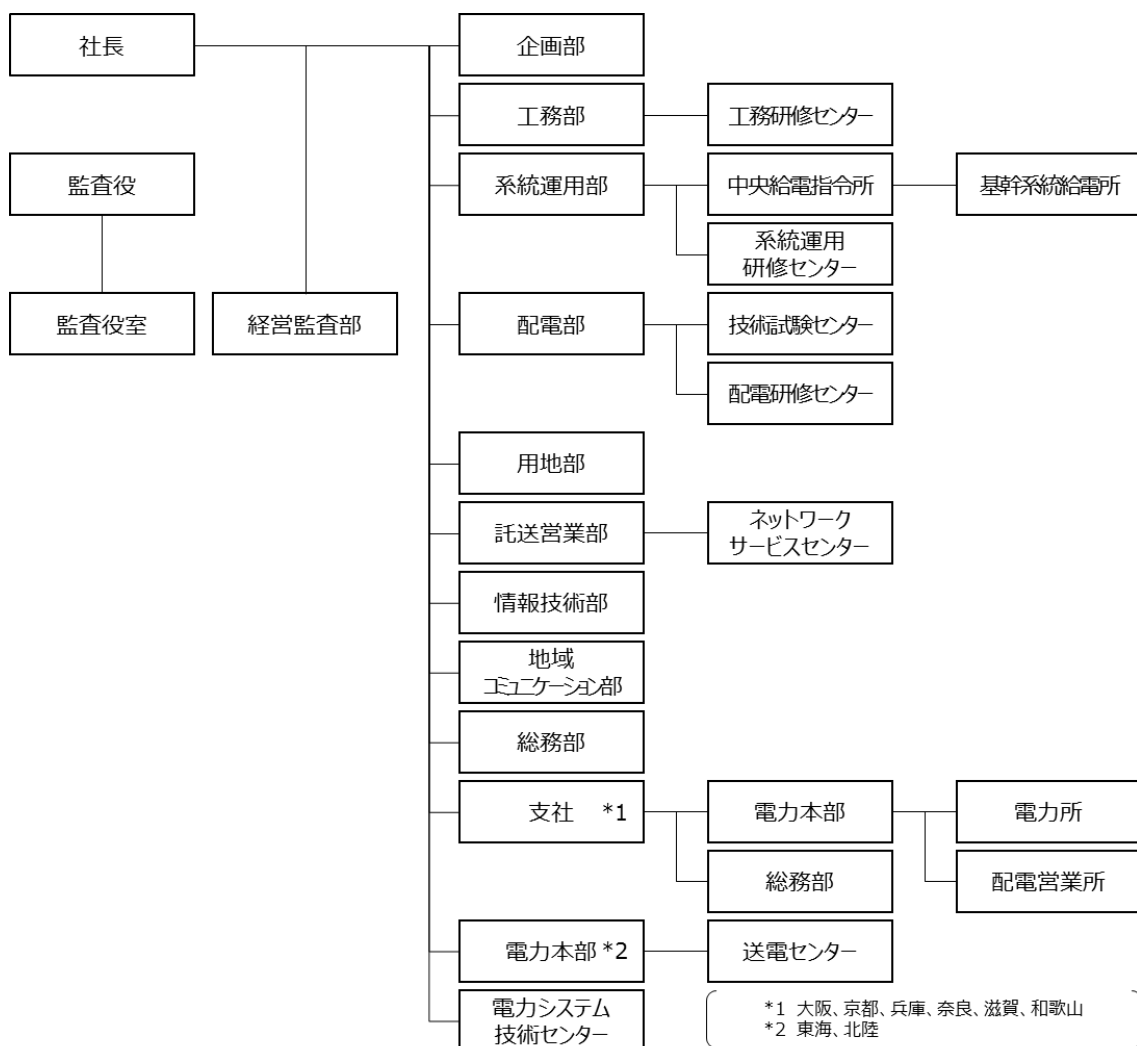
<作業服、ヘルメット>



<車両 (作業車) >



(4) 新会社の組織図



以上