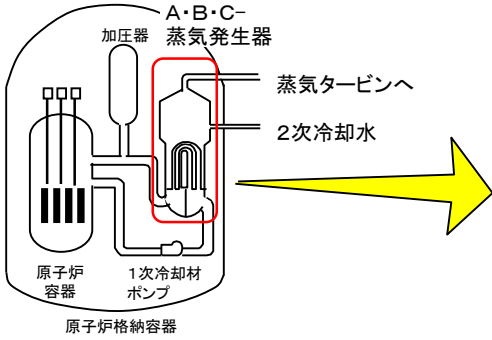


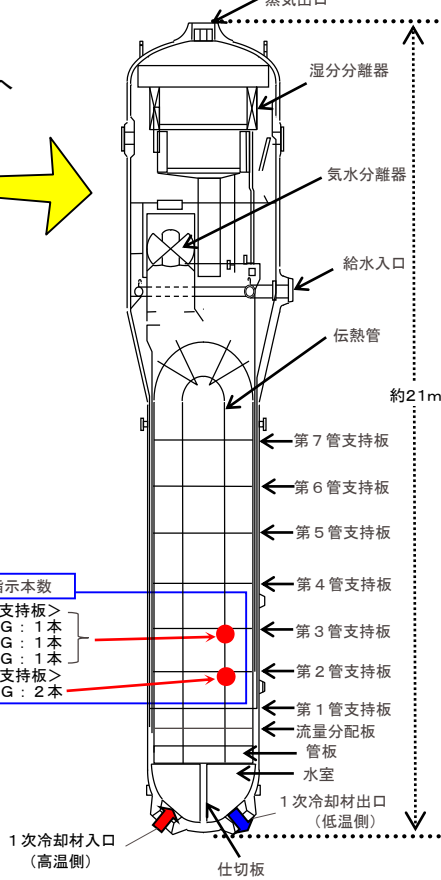
# 高浜発電所4号機の定期検査状況について (蒸気発生器伝熱管の損傷に関する点検状況)

## 発生箇所

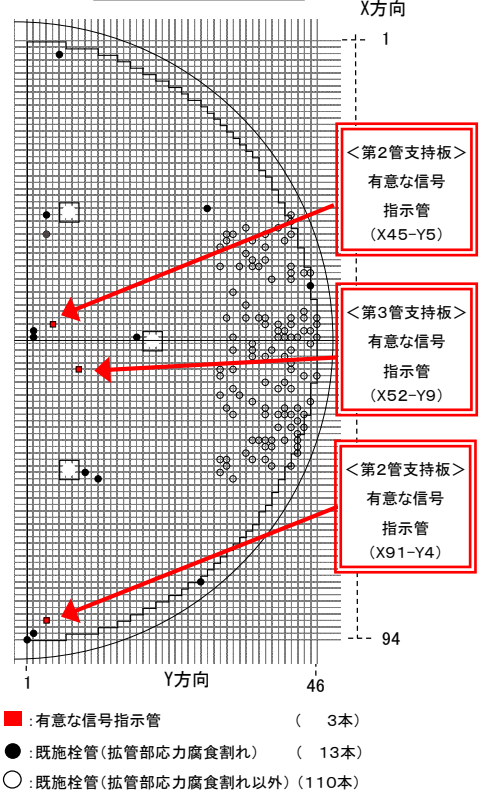
### 系統概要図



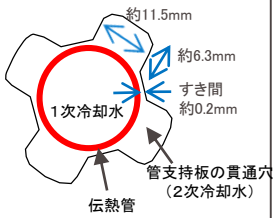
### 蒸気発生器の概要図



### C-蒸気発生器上部より見た伝熱管位置を示す図



### 伝熱管の拡大平面図



### 伝熱管概要

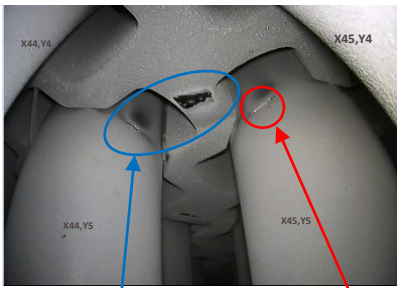
外径：約22.2mm  
厚さ：約1.3mm  
材質：インコル600合金 (特殊熱処理)

### 信号指示本数

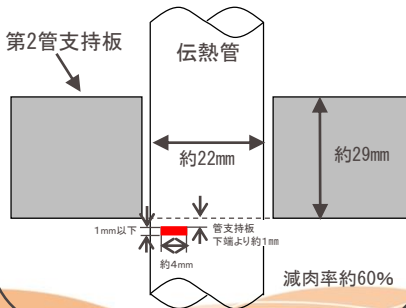
- <第3管支持板>  
A-SG: 1本  
B-SG: 1本  
C-SG: 1本
- <第2管支持板>  
C-SG: 2本

## 小型カメラで確認したC-蒸気発生器伝熱管のきずの状況

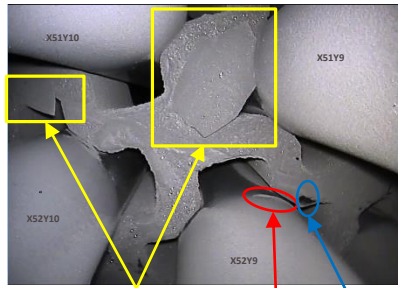
### 第2管支持板 (X45-Y5)



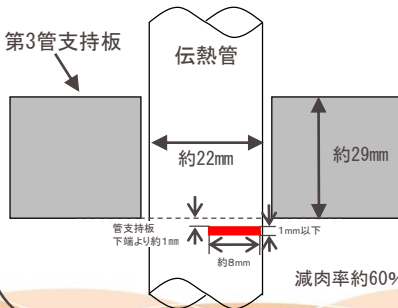
接触痕 きず



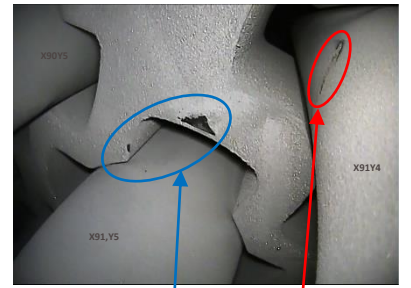
### 第3管支持板 (X52-Y9)



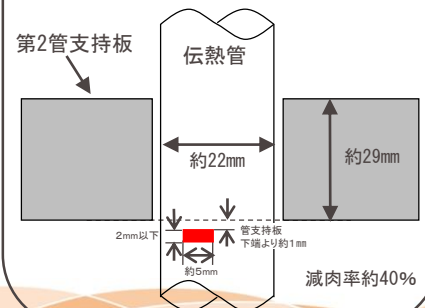
剥離したスケール\* きず 接触痕



### 第2管支持板 (X91-Y4)



接触痕 きず



\* 2次系配管等に含まれる鉄の微粒子が、給水系統によって蒸気発生器内に流れ集まって伝熱管に付着したもの