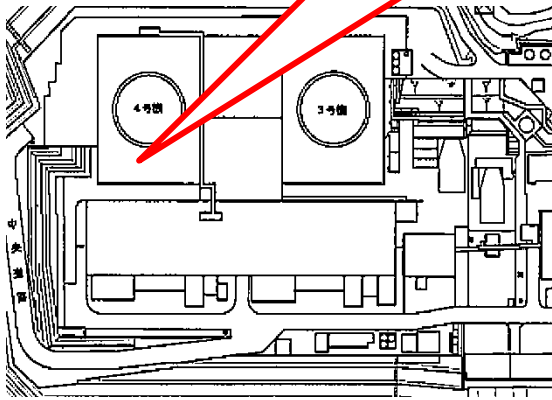


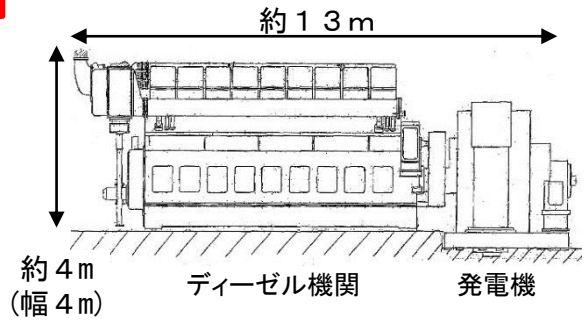
大飯発電所4号機A非常用ディーゼル発電機定期負荷試験時における不具合について

発生場所図

A非常用ディーゼル発電機室
(原子炉補助建屋)

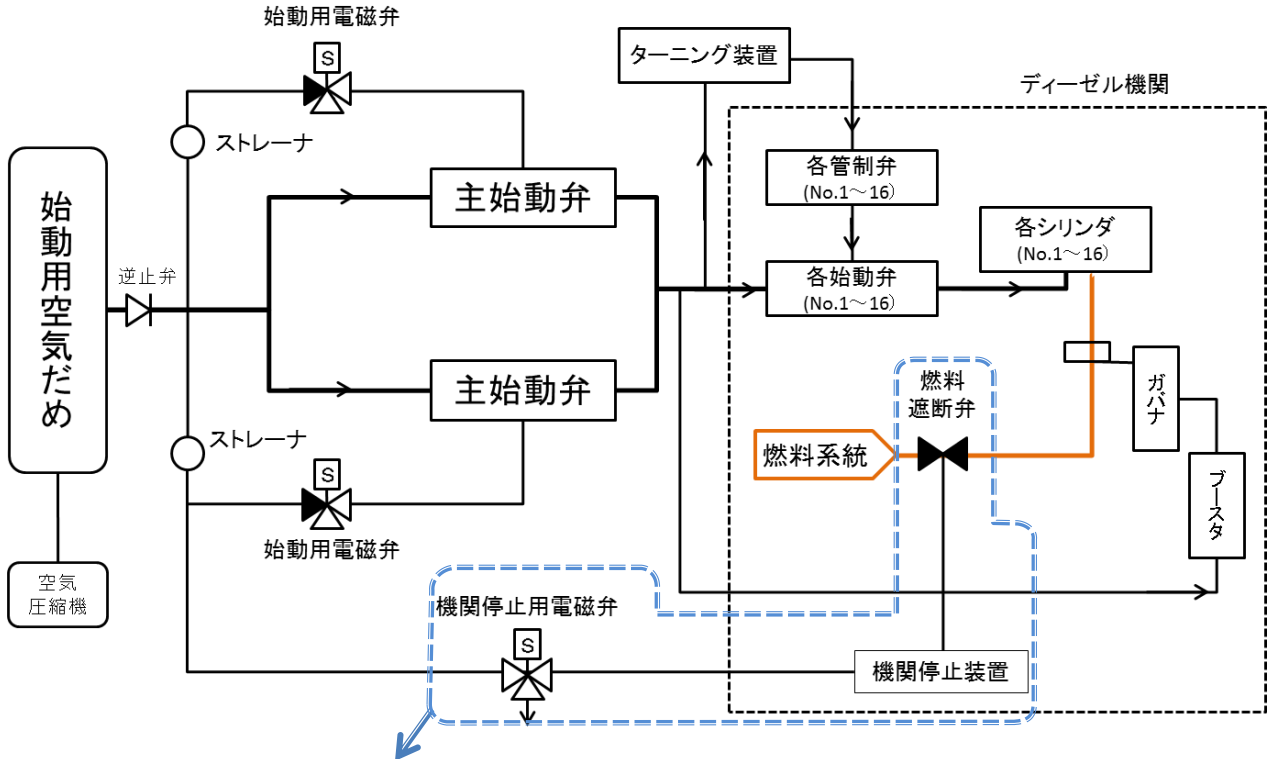


非常用ディーゼル発電機外観図

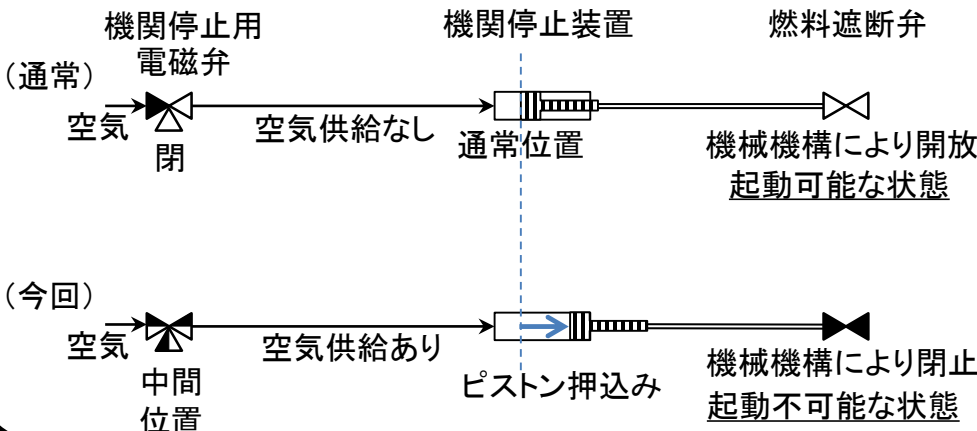


ディーゼル機関: V型16気筒 450rpm
 発電機: 三相同期発電機
 8,875kVA 6,900V

非常用ディーゼル発電機概略系統図



<機関停止装置の動作機構>



<機関停止用電磁弁の外観>



使用圧力: 30kg/cm²
 定格電流: 直流125V
 大きさ: 縦約45cm
 横約13cm