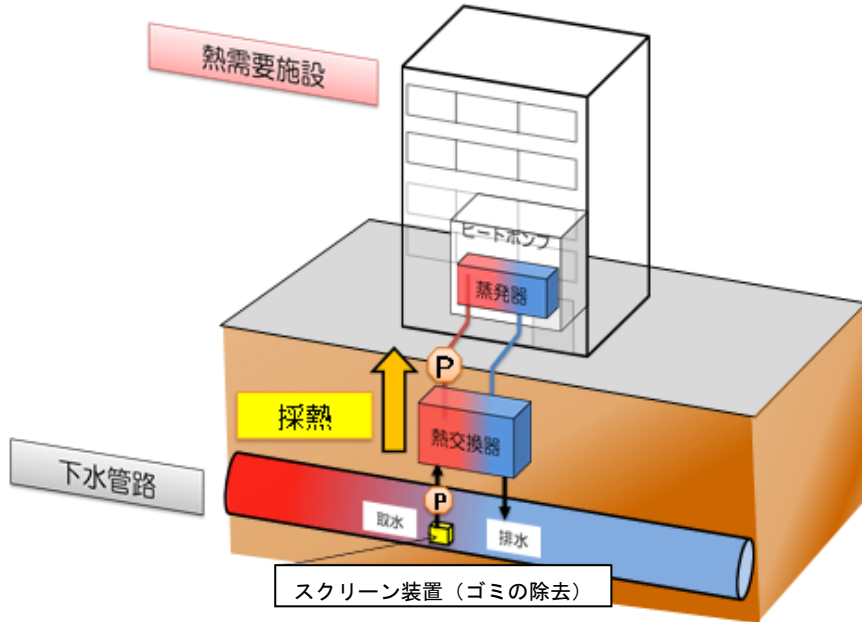


業務用ヒートポンプ給湯・暖房システムの概要

[全体システム]



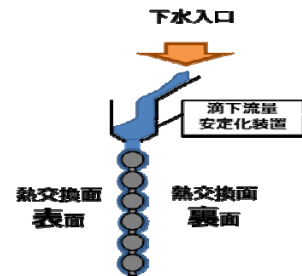
[熱交換器：流下液膜式]



<外観>



<内部（熱交換面）>

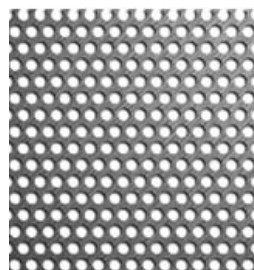
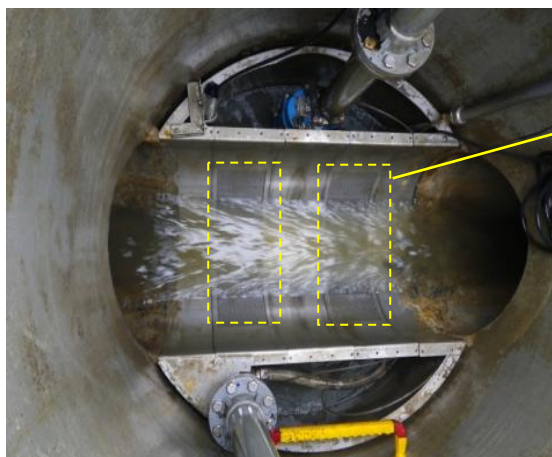


<構造（断面）>

[熱交換器：二重管式]



[スクリーン：パンチングメタル式]



網目の直径3mmのパンチングメタル式スクリーン。この上を未処理下水が通過し、熱源として使用する水のみを採取する。

<マンホール上部から見たスクリーン>

[スクリーン：縦型スリット式]



下水管の底に縦型のスリットを設け、熱源として使用する水のみを採取する。