

# 図-9 格納容器再循環ユニット海水供給配管等設置工事

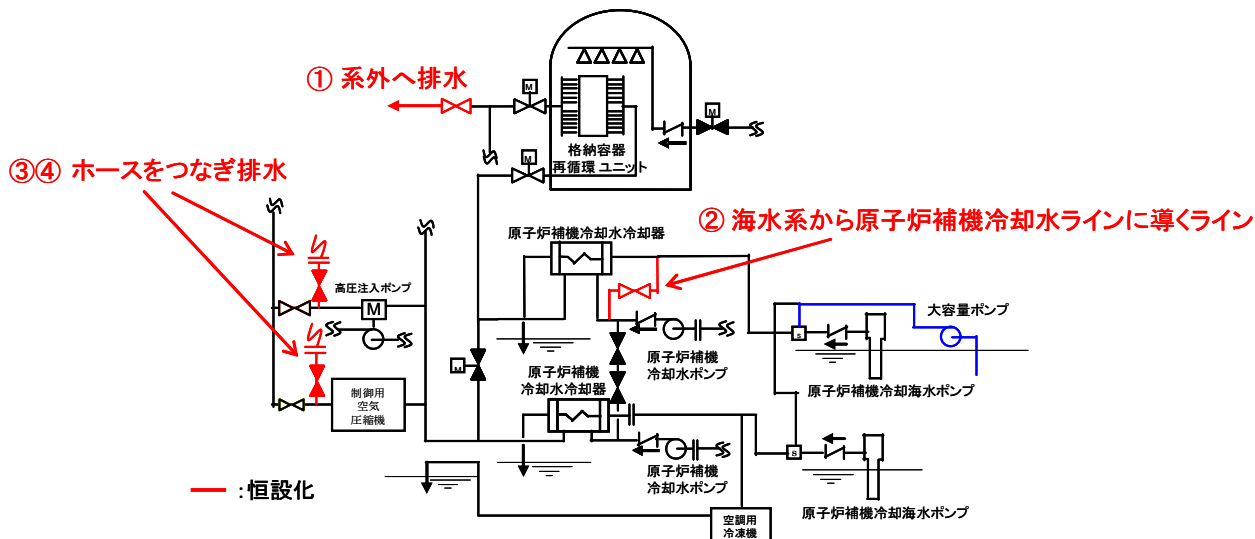
## 工事概要

シビアアクシデント対応として、原子炉格納容器内を冷却する原子炉格納容器再循環ユニットや高圧注入ポンプモータおよび制御用空気圧縮機が原子炉補機冷却水により冷却できない場合に、海水による冷却を行うため、平成25年6月に海水の供給および排水ホースを配備した。

今回の定期検査期間中に、これら供給および排水ホースについて、信頼性向上を図るため、耐震性を有する配管に取り替える。

## 工事概要図

### 系統イメージ



### 配管ルート図

