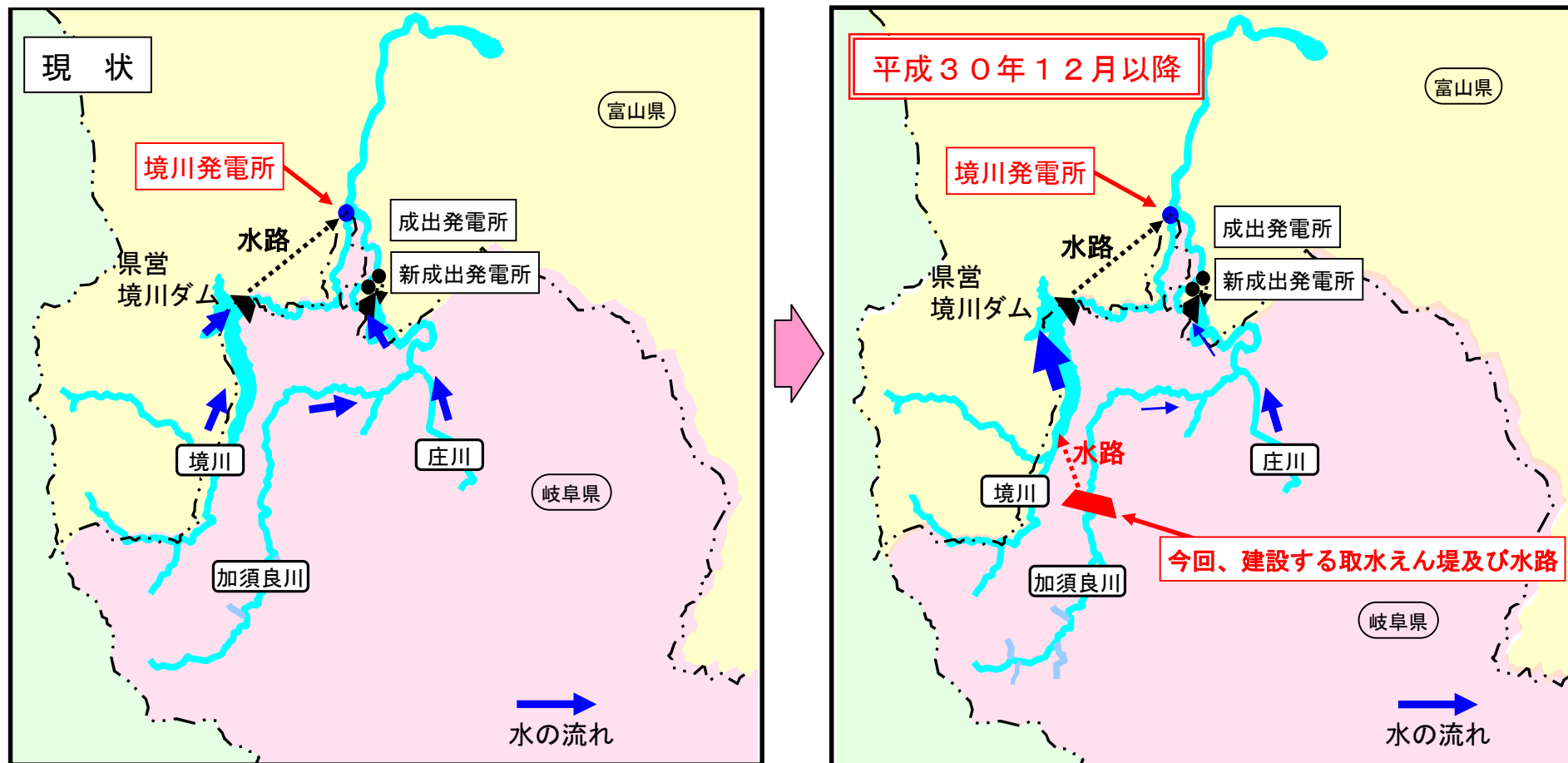


加須良川からの引水による境川発電所の発電電力量の増加の概要

<計画の概要>

境川発電所は、境川から取水して発電を行ってきたが、庄川の支流である加須良川に取水えん堤を建設し、水路で境川発電所上流の境川ダムに水を導くことで水量を増やし、年間の発電電力量を1,700万kWh（一般家庭約4,700世帯分）増加させる。



<スケジュール>

今後、必要となる法令手続き（河川法、森林法）等を経て、平成28年5月に着工し、平成30年12月に竣工する予定。