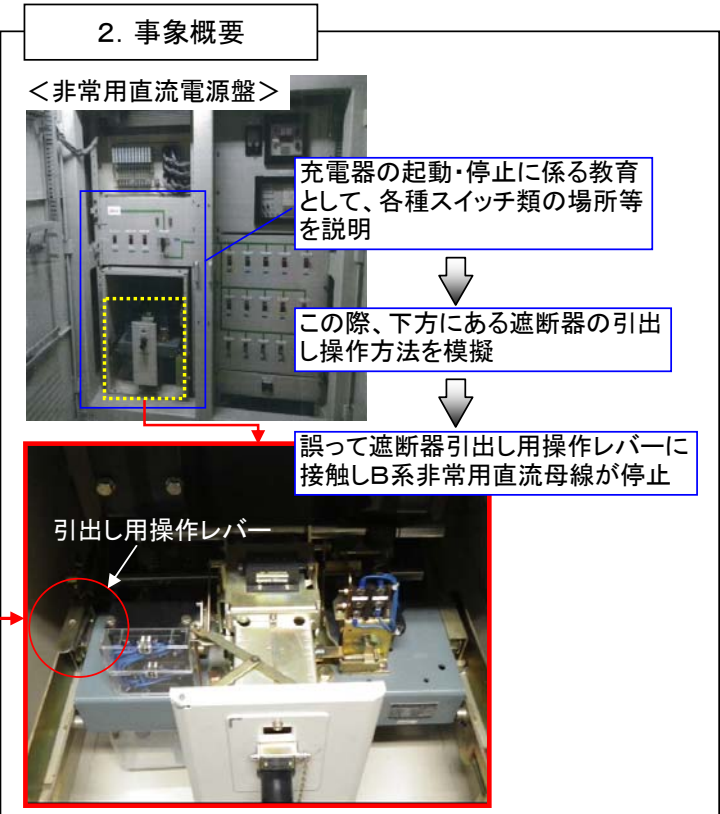
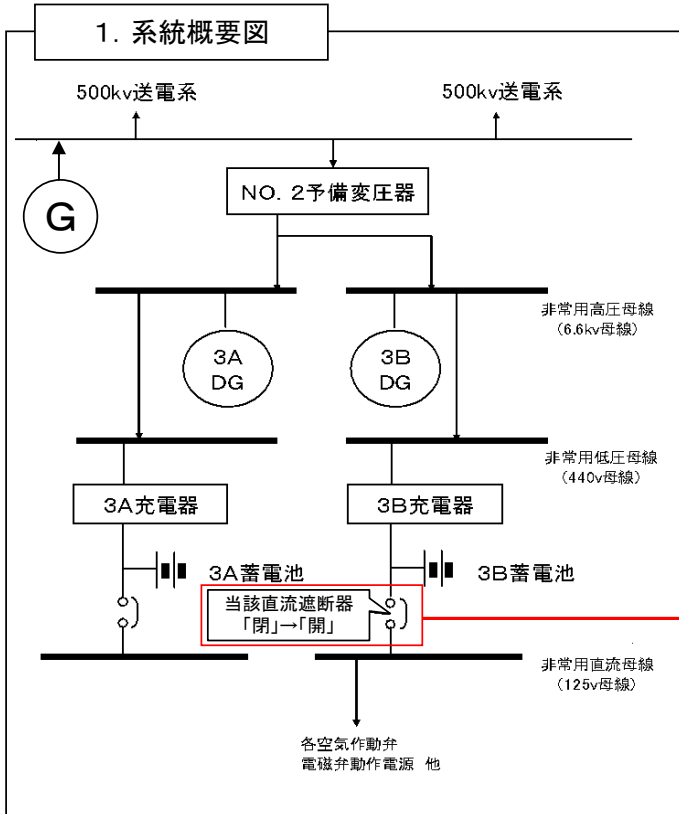


大飯発電所3号機 B系非常用直流母線の一時的な運転上の制限の逸脱における原因と対策について



3. 原因

遮断器引出し用操作レバーに誤って触れ、トリップバーが動作し遮断器が開放された。

<模擬操作イメージ>

引出し用操作レバー

停止中の同種遮断器で撮影

【遮断器開放原理】

遮断器引出し用操作レバー

遮断器を引き出すとき、ロックを外すためのもの。また、トリップバーと連結されている。

① 誤って接触

② 遮断器開放

遮断器のトリップ機構に連動しているバーで、引出し用操作レバーを押すと遮断器が開放する。

遮断器引出し用操作レバー部 (イメージ)

4. 遮断器の接触防止対策

○注意喚起札の設置
目線に近く大きなものを、盤の表と盤内に表示

3号機

運転中

注意

指示内容と指示場所変更

○保護カバーの設置
誤って接触した場合、遮断器が開放するレバー等があるものに保護カバーを取付け

保護カバーイメージ