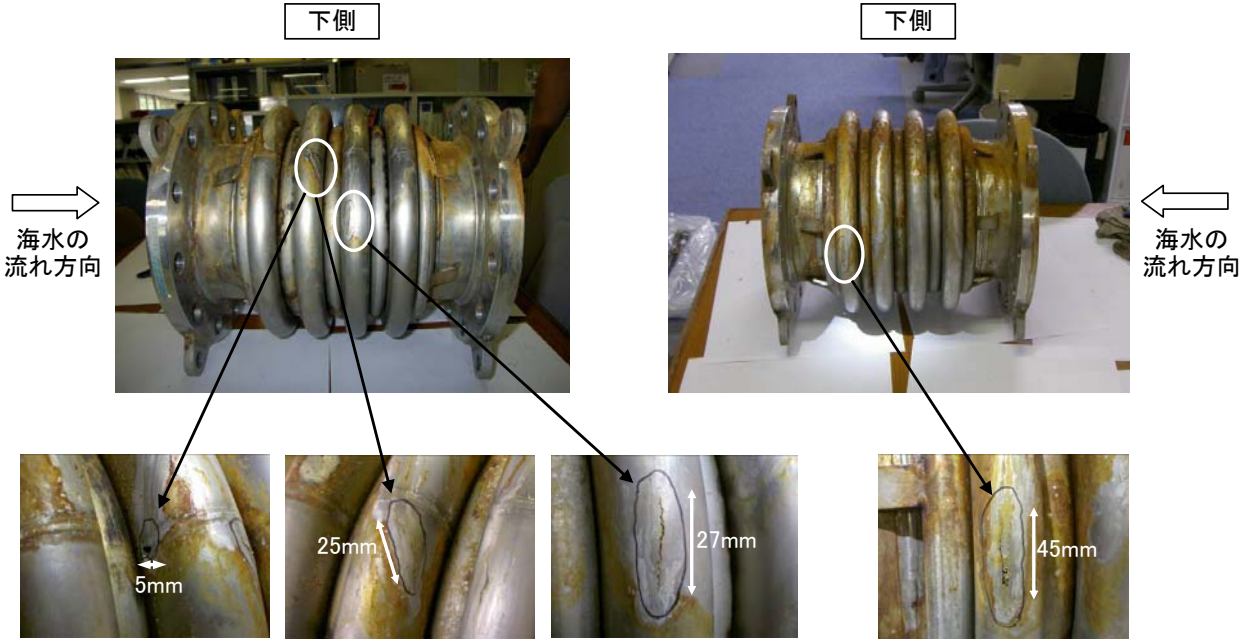


大飯発電所3, 4号機 海水淡水化装置からの海水の漏えいについて

取り外したベローズ（伸縮継手）の外観を点検した結果、4箇所の貫通部を確認



漏えいに至った推定原因

長年の使用に伴い、ベローズ（伸縮継手）に堆積物が蓄積したことにより腐食が進行し減肉した結果、漏えいに至ったものと推定。

