

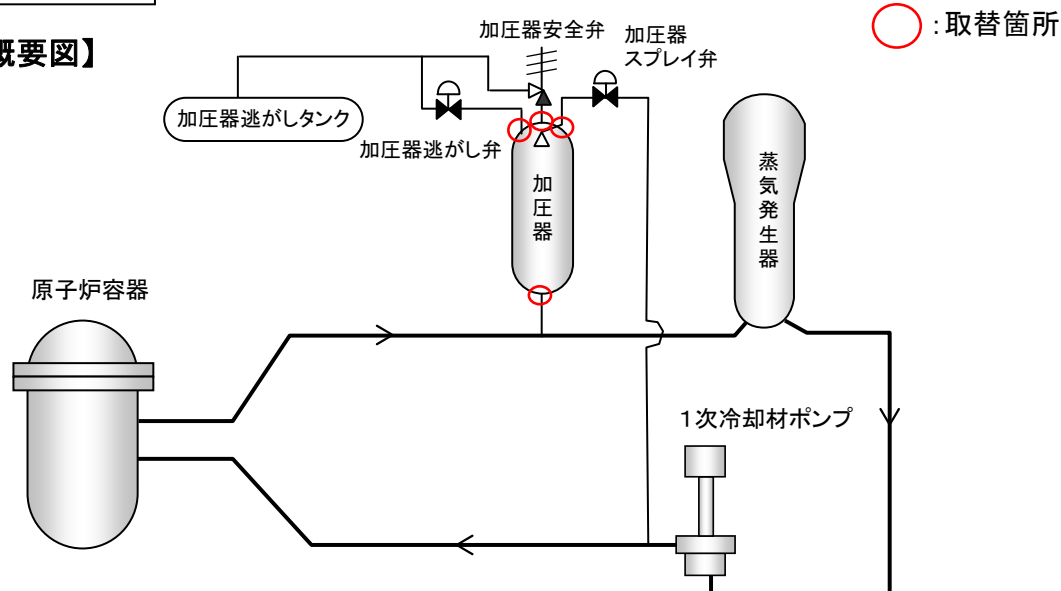
図-3 600系ニッケル基合金溶接部の応力腐食割れに係る予防保全工事

工事概要

国内外PWRプラントにおける応力腐食割れ事象を踏まえ、予防保全対策として、加圧器のサージ管台、安全弁管台、逃がし弁管台、スプレイライン管台の溶接部について、600系ニッケル基合金で溶接された管台から耐食性に優れた690系ニッケル基合金で溶接された管台に取り替えた。

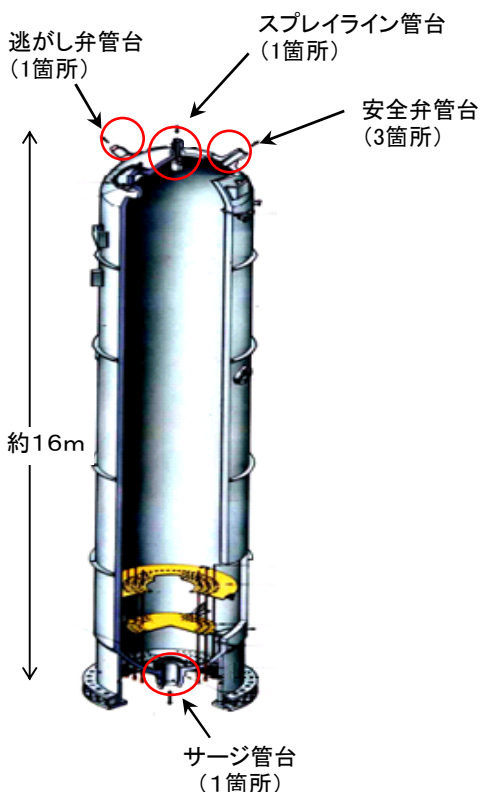
系統概要図

【系統概要図】

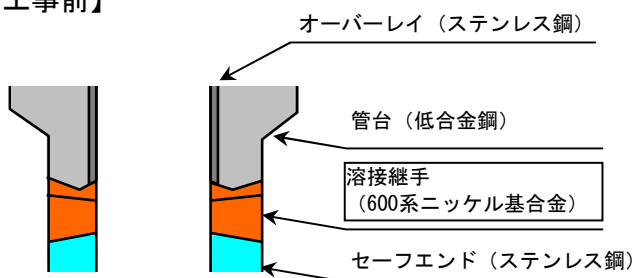


加圧器管台取替概要

【加圧器】



【工事前】



【工事後】

