

図 - 5 2次系配管の点検等

点検概要

今定期検査において、1222箇所について超音波検査(肉厚測定)を実施する。

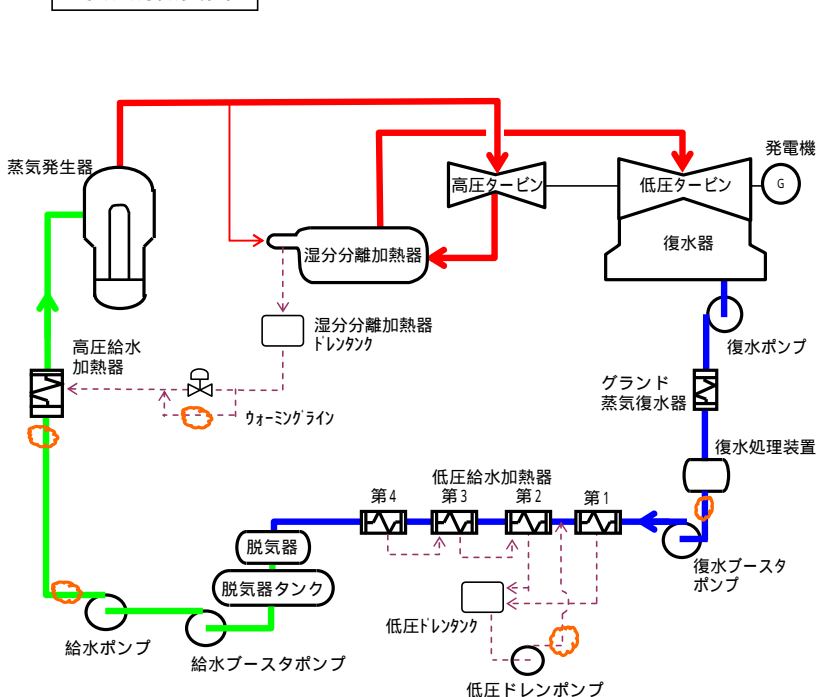
2次系配管肉厚の管理指針に基づく超音波検査(肉厚測定)部位

	「2次系配管肉厚の管理指針」の点検対象部位	今回点検実施部位
主要点検部位	1,562	760
その他部位	957	462
合計	2,519	1,222

取替概要

今後の保守性を考慮した部位118箇所を耐食性に優れたステンレス鋼または低合金鋼の配管に取り替える。

系統別概要図



【凡例】

- 主蒸気系統
- 給水系統
- 復水系統
- ドレン系統
- 主な配管取替箇所

【取替理由】

配管の保守性を考慮して取り替える箇所 (118箇所)

炭素鋼	ステンレス鋼	112箇所
炭素鋼	低合金鋼	6箇所
合計		118箇所

狭隘部で肉厚測定がしづらい小口径配管などについて取り替える。