

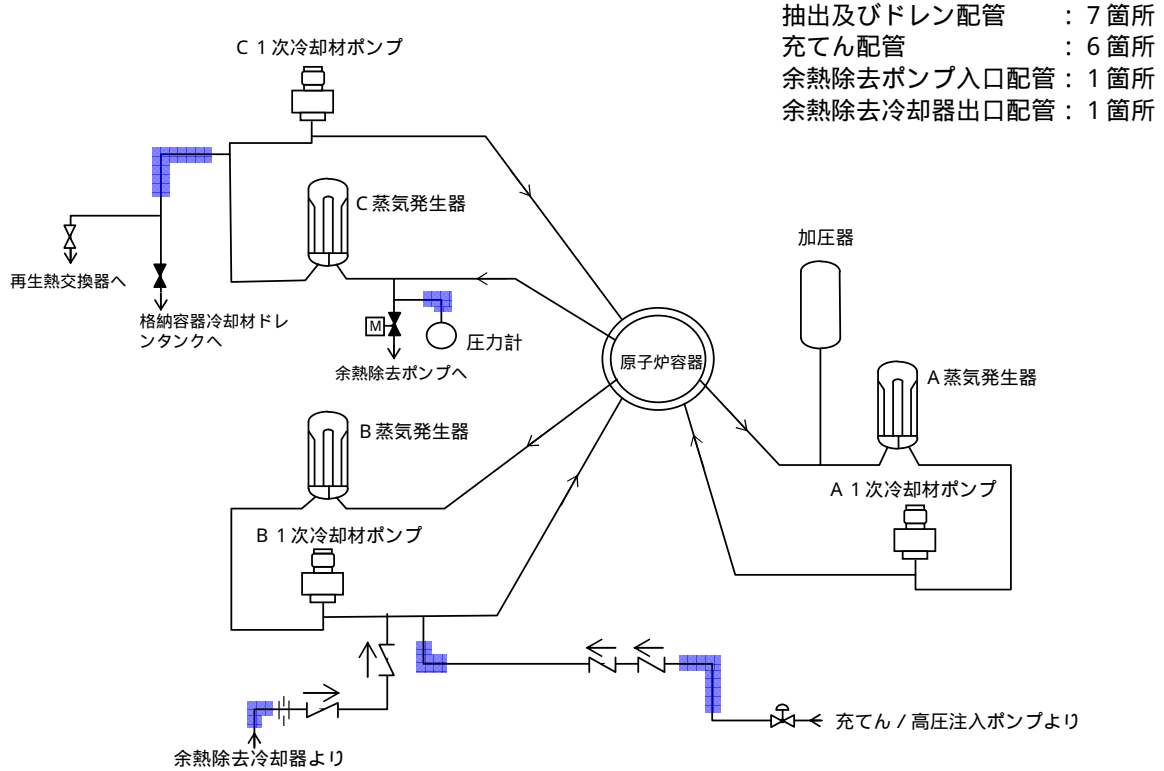
図-2 1次系強加工曲げ配管取替工事

工事概要

国外BWRプラントにおいて、芯金を使用して曲げ加工した配管の内面で応力腐食割れが発生した事象を踏まえ、予防保全として、1次冷却材系統につながる曲げ配管のうち、芯金を使用して曲げ加工したものを、芯金を使用せずに曲げ加工した配管等に取り替える。

取替範囲概要図

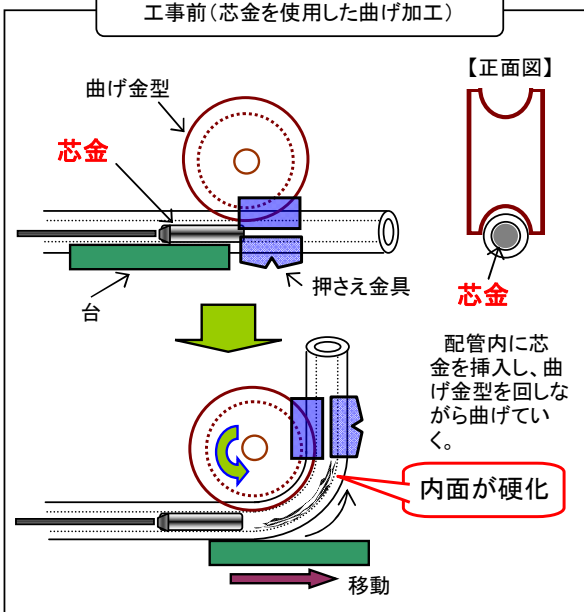
■ : 取替範囲



- 抽出及びドレン配管 : 7箇所
- 充てん配管 : 6箇所
- 余熱除去ポンプ入口配管 : 1箇所
- 余熱除去冷却器出口配管 : 1箇所

工事概略図 (曲げ加工方法)

工事前(芯金を使用した曲げ加工)



工事後(芯金を使用しない曲げ加工)

