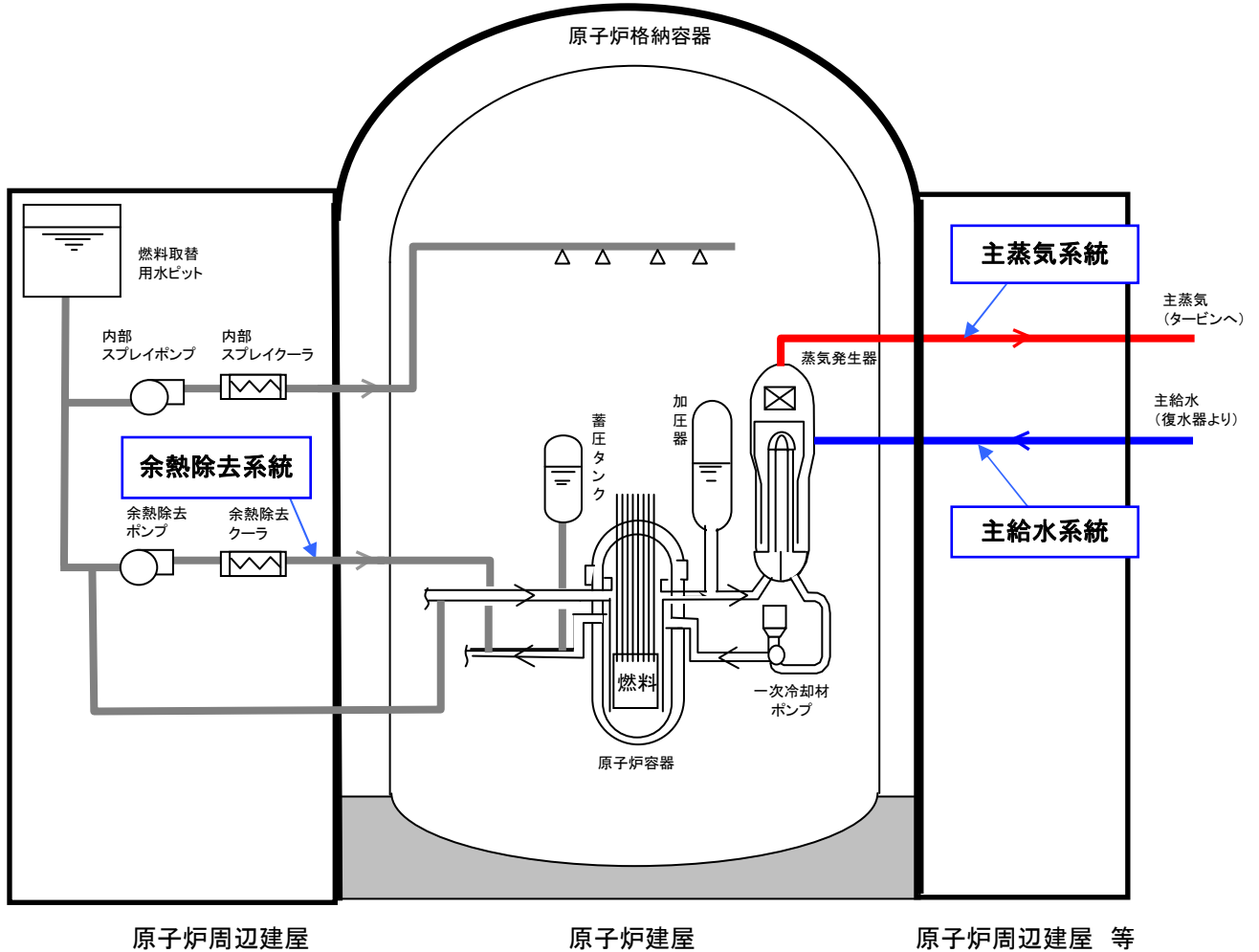


図-2 耐震裕度向上工事

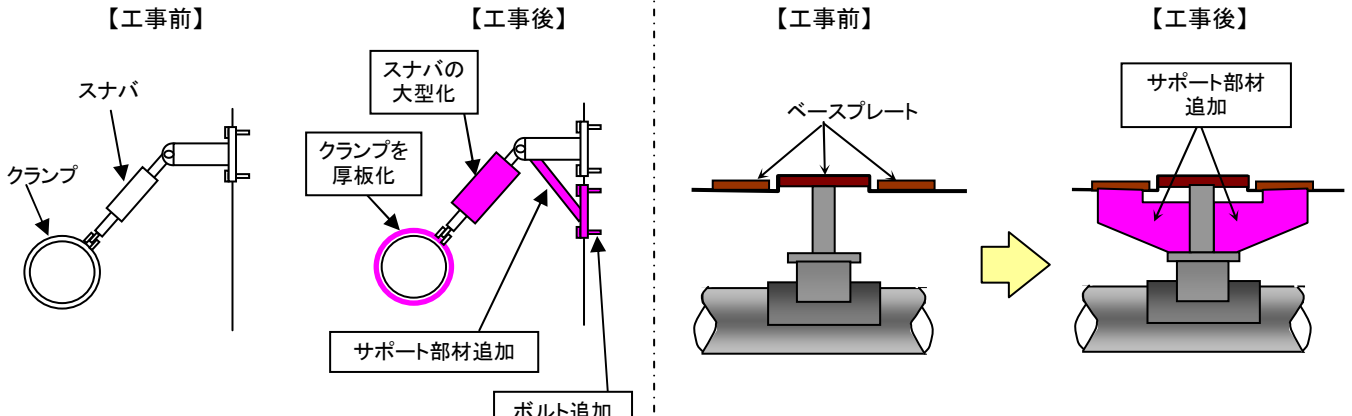
工事概要

既設設備の耐震性を一層向上させるため、主蒸気系統や主給水系統および余熱除去系統の配管の支持構造物を強化する。

系統概要図



配管の支持部の強化例(イメージ)



(スナバ)

配管の熱による伸びなどゆっくりとした変化には追従するが、地震等の激しい動きに対し、配管を固定する機能を持つ。