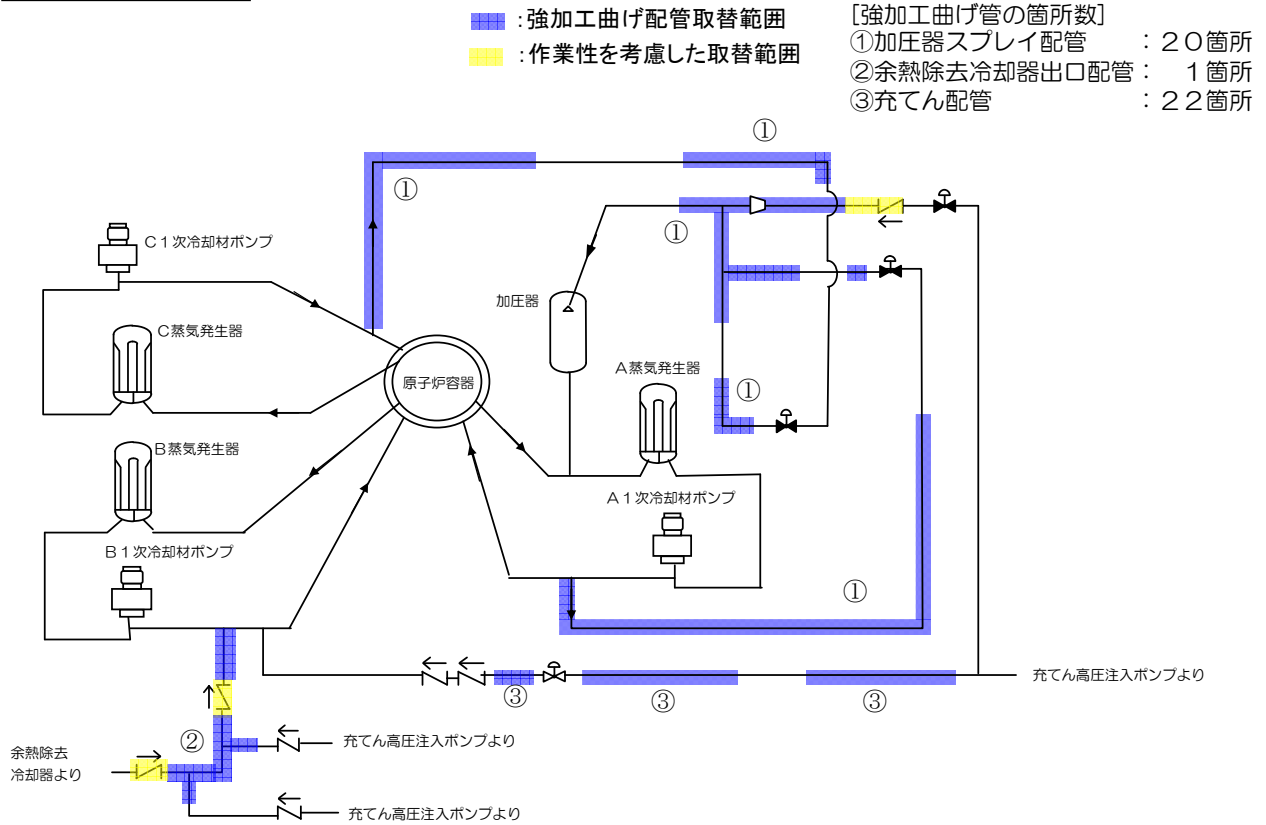


図-2 1次系強加工曲げ配管取替工事

工事概要

国外BWRプラントにおいて、芯金を使用して曲げ加工した配管の内面で応力腐食割れが発生した事象を踏まえ、予防保全として、1次冷却材系統につながる曲げ配管のうち、芯金を使用して曲げ加工したものを、芯金を使用せずに曲げ加工した配管に取り替える。また、取替え時の作業性を考慮して、対象箇所周辺の弁や配管の一部を取り替える。

取替範囲概要図



工事概略図 (曲げ加工方法)

