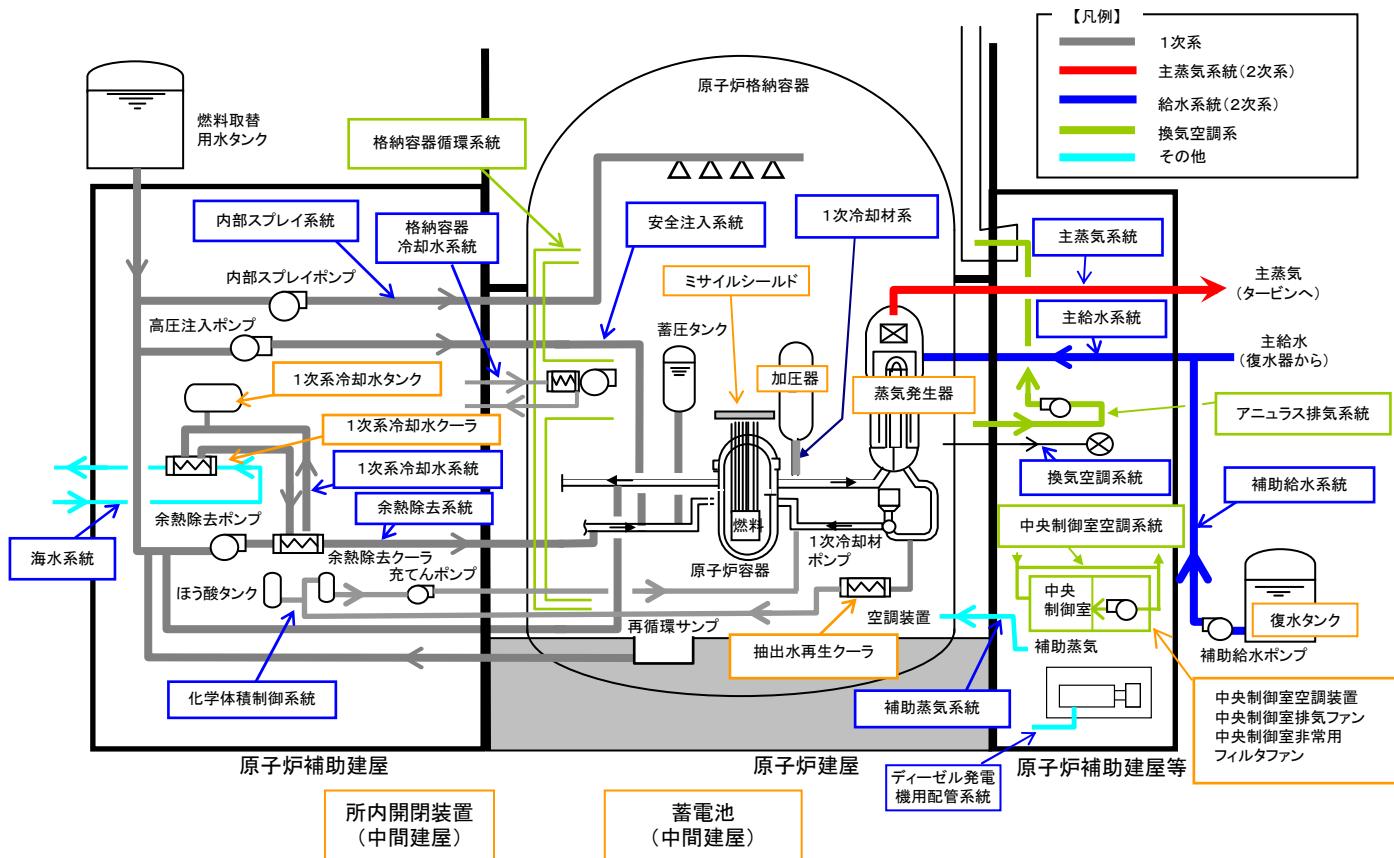


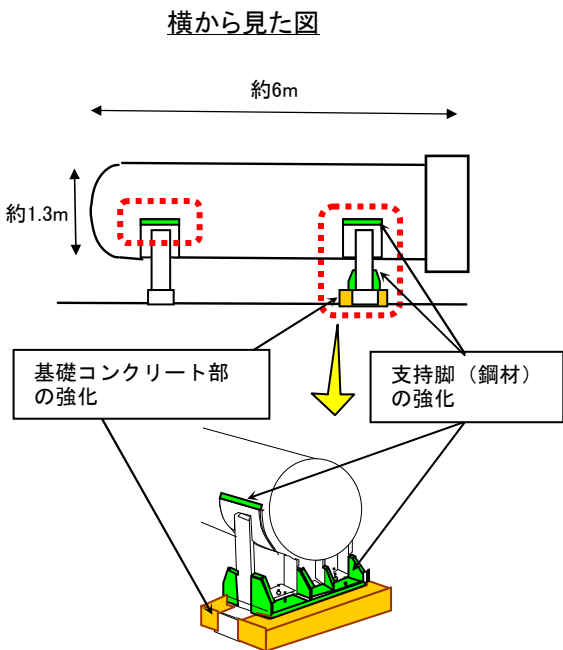
図-1 耐震裕度向上工事

工事概要

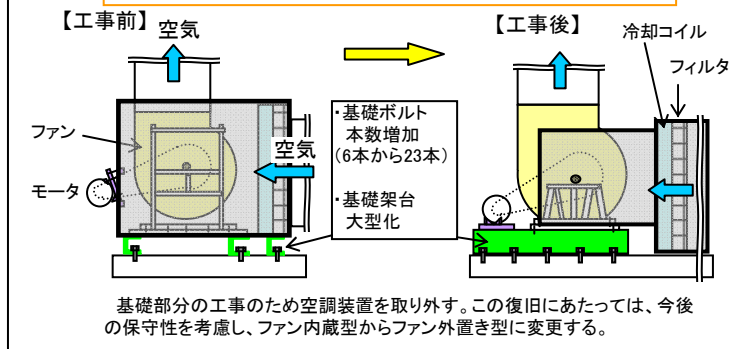
既設設備の耐震性を一層向上させるため、安全注入系統や余熱除去系統などの配管、格納容器排気系統やアニュラス排気系統などのダクト、蒸気発生器や1次系冷却水クーラなどの機器の支持構造物の強化等を行う。



1次系冷却水クーラの強化例(イメージ)



中央制御室空調装置の強化例(イメージ)



復水タンクの強化例(イメージ)

