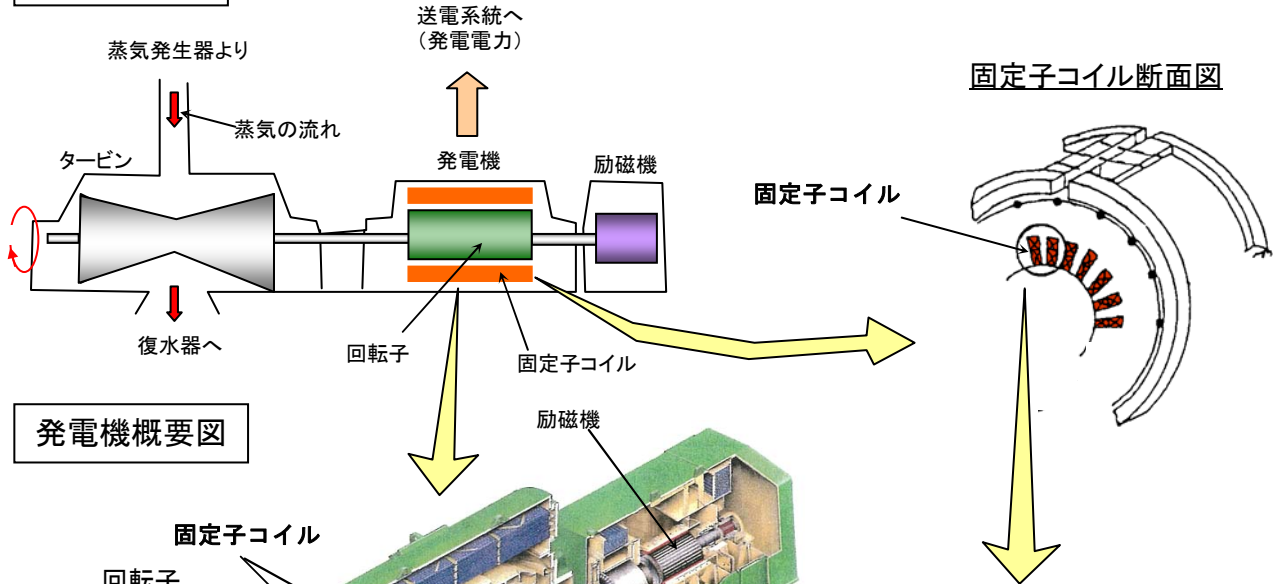


# 図-9 発電機固定子コイル取替工事

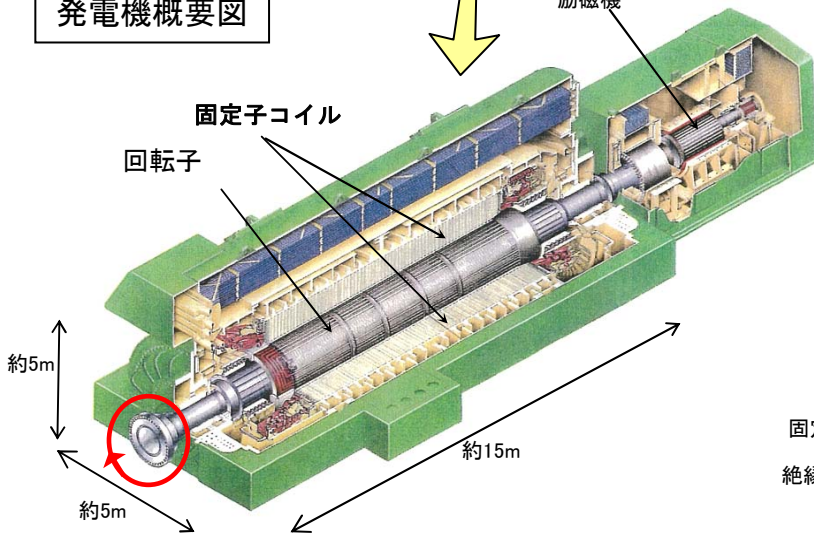
## 工事概要

発電機固定子コイルの絶縁物材料が劣化傾向にあることから、予防保全として、発電機固定子コイルを新しいものに取り替える。

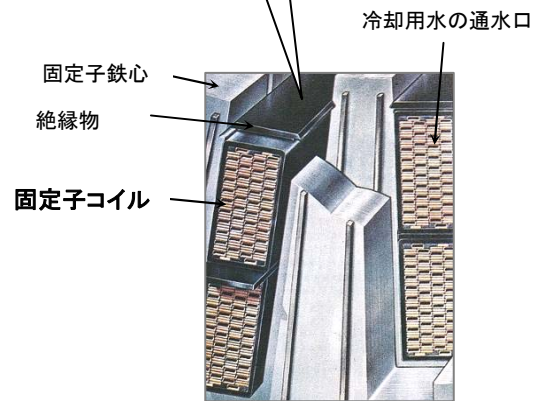
## 系統概要図



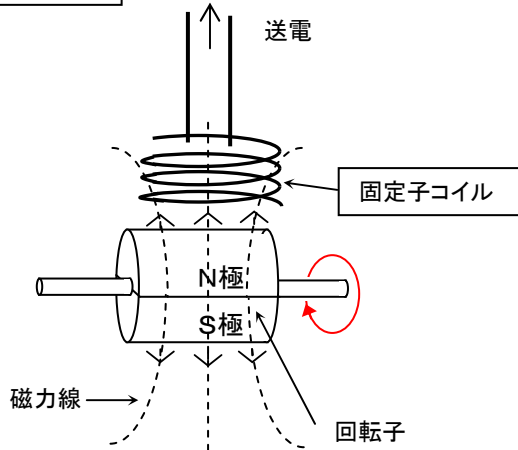
## 発電機概要図



絶縁能力が低下すると、送電線への落雷等による異常電圧発生時に絶縁破壊を起こし、機器の損傷に至る



## 発電原理



回転子(磁石)の回転により、固定子コイルに作用する磁力線の向きが変化し、固定子コイルに電気が発生する。

## 固定子コイルの主な仕様

- ・コイル数 : 内側 42個(周方向) } 合計84個  
 外側 42個(周方向)
- ・コイル寸法 : 内側 約57mm × 108mm × 7.6mm  
 外側 約57mm × 93mm × 7.6mm
- ・重 さ : 約0.28t/個
- ・コ イ ル : 銅製
- ・絶 縁 物 : エポキシ製