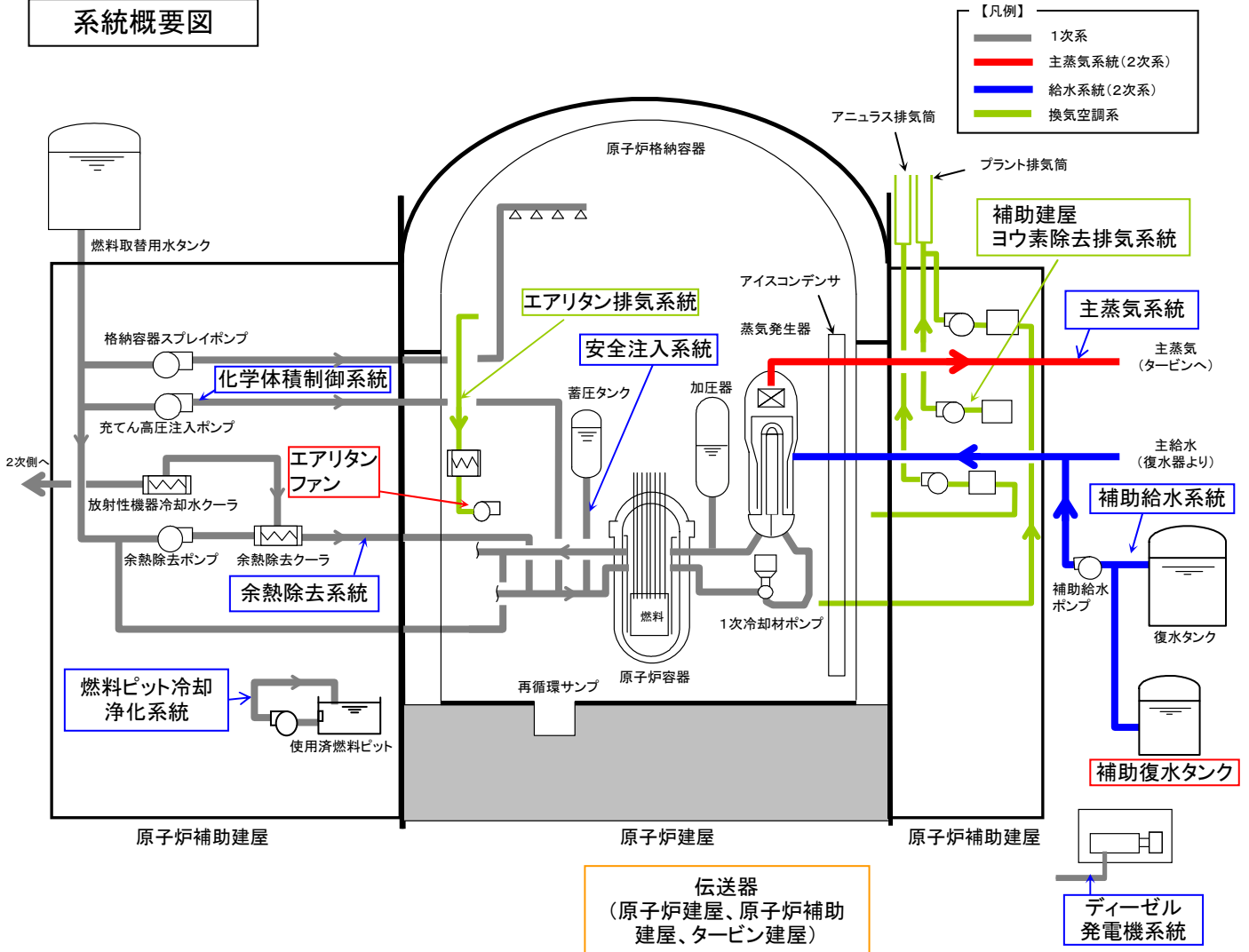


図-1 耐震裕度向上工事

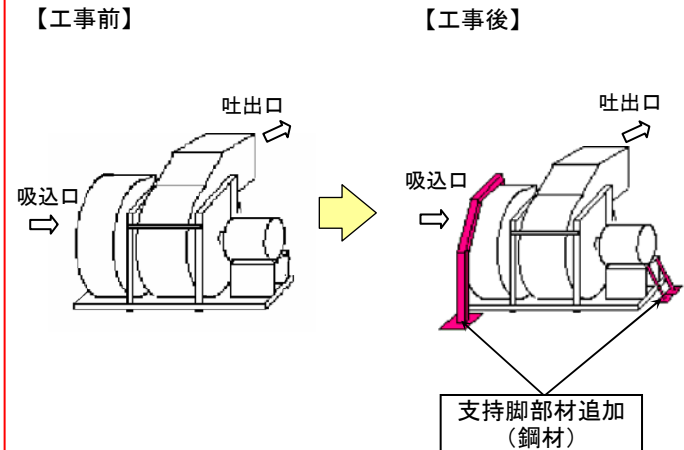
工事概要

既設設備の耐震性を一層向上させるため、安全注入系統や余熱除去系統などの配管、エアリタン排気系統や補助建屋よう素除去排気系統のダクト、補助復水タンクやエアリタンファン、伝送器の支持構造物を強化する。

系統概要図

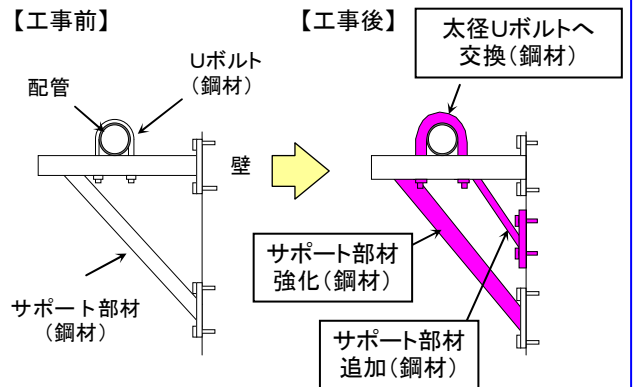


エアリタンファンの支持脚の強化例(イメージ)



【エアリタンファン】
1次系冷却材喪失事故時に、格納容器内の温度を均一にするために、空気を循環させるファン

化学体積制御系統配管の支持構造物の強化例(イメージ)



【化学体積制御系統】
1次冷却材の水質および水量を制御する系統