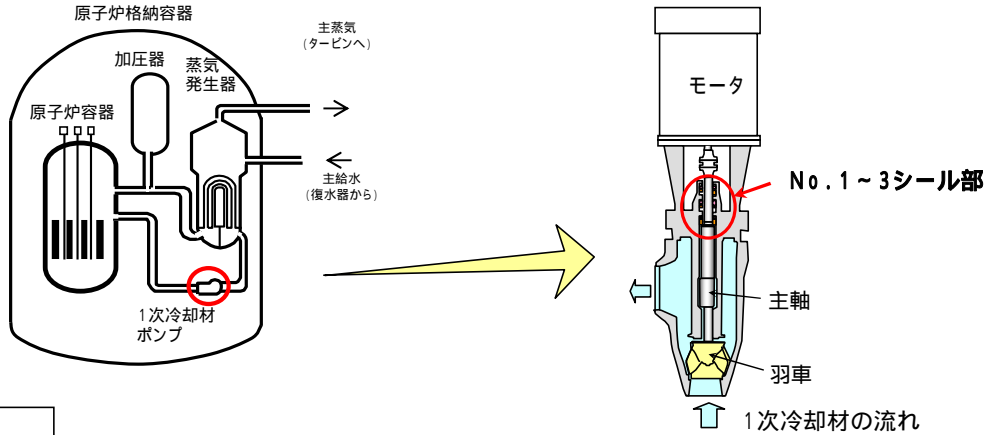


図 - 3 1次冷却材ポンプ軸シール部改造工事

工事概要

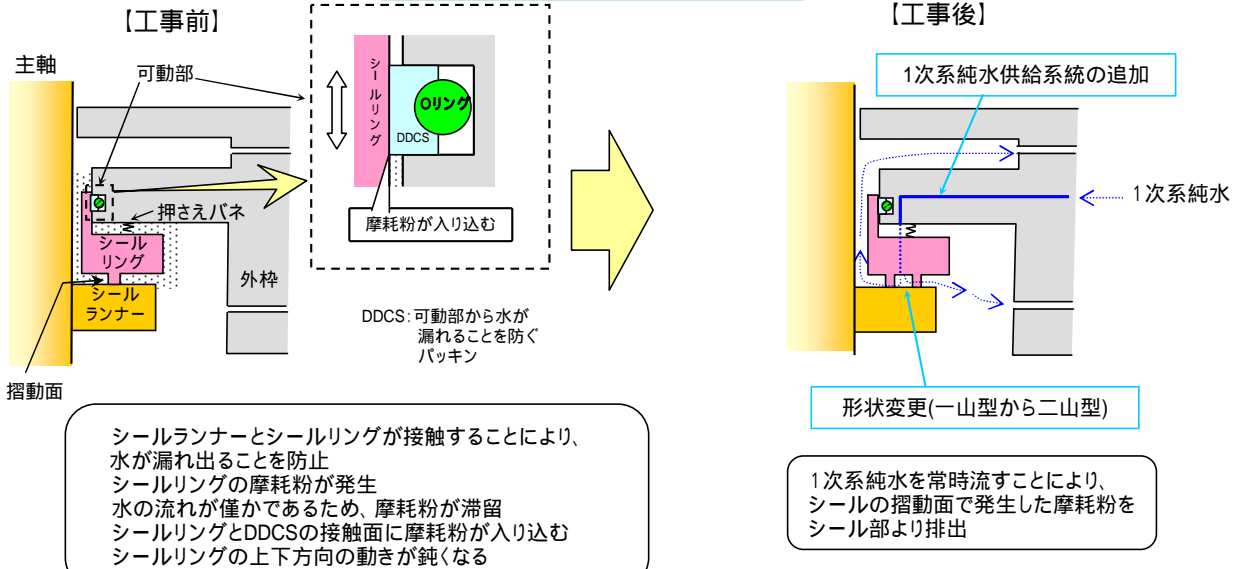
設備の信頼性を一層向上させる観点から、シールの摺動面で発生した摩耗粉がシールの動きを阻害することを防止するため、1次冷却材ポンプ3台のNo.3シール部に1次系純水を供給して摩耗粉を排出するシステムを新たに設置した。

系統概要図



工事概要図

軸シール部の変更概要



軸シール系統概要図

