

図 - 1 耐震裕度向上工事

工事概要

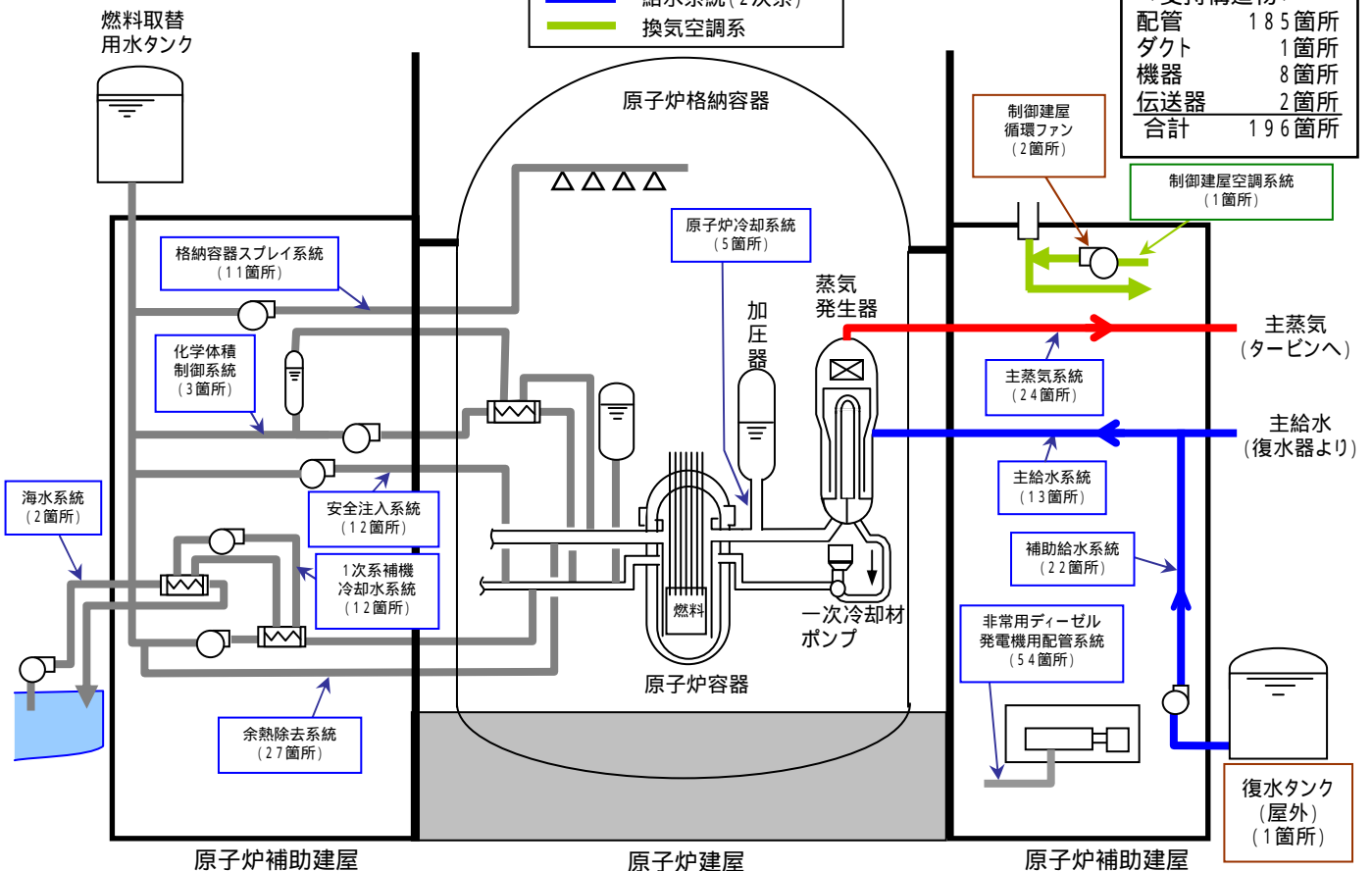
既設設備の耐震性を一層向上させるため、原子炉冷却系統や安全注入系統などの配管、制御建屋空調系統のダクト、蓄電池や復水タンクなどの機器、伝送器の支持構造物を強化した。

系統概要図

- 凡例
- 1次系
  - 主蒸気系統(2次系)
  - 給水系統(2次系)
  - 換気空調系

工事实施箇所数

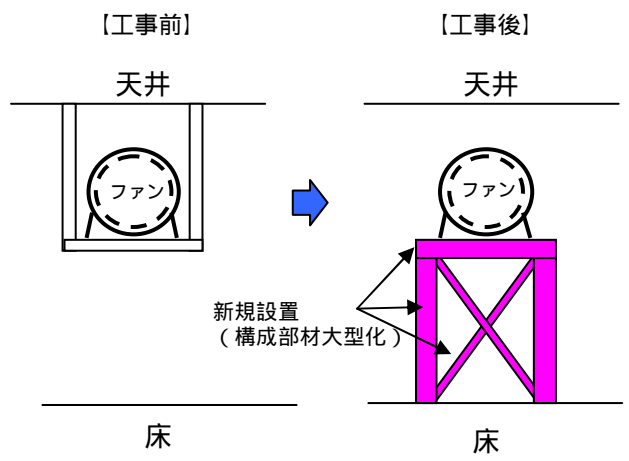
＜支持構造物＞	
配管	185箇所
ダクト	1箇所
機器	8箇所
伝送器	2箇所
合計	196箇所



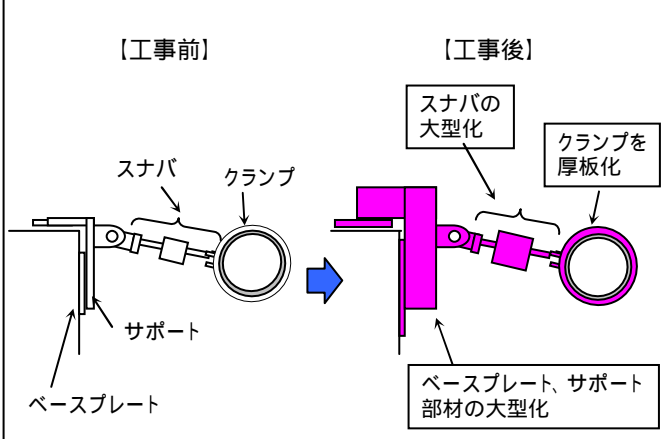
- 電気計装盤 (中間建屋) (2箇所)
- 蓄電池 (中間建屋) (2箇所)
- 使用済燃料ピットクレーン (原子炉補助建屋) (1箇所)

- 伝送器 (原子炉補助建屋) (2箇所)

制御建屋循環ファン支持部の強化例(イメージ)



配管の支持部の強化例(イメージ)



【スナバ】  
配管の熱による伸びなどのゆっくりとした動きには追従するが、地震等の激しい動きに対し、配管を固定する機能を持つ