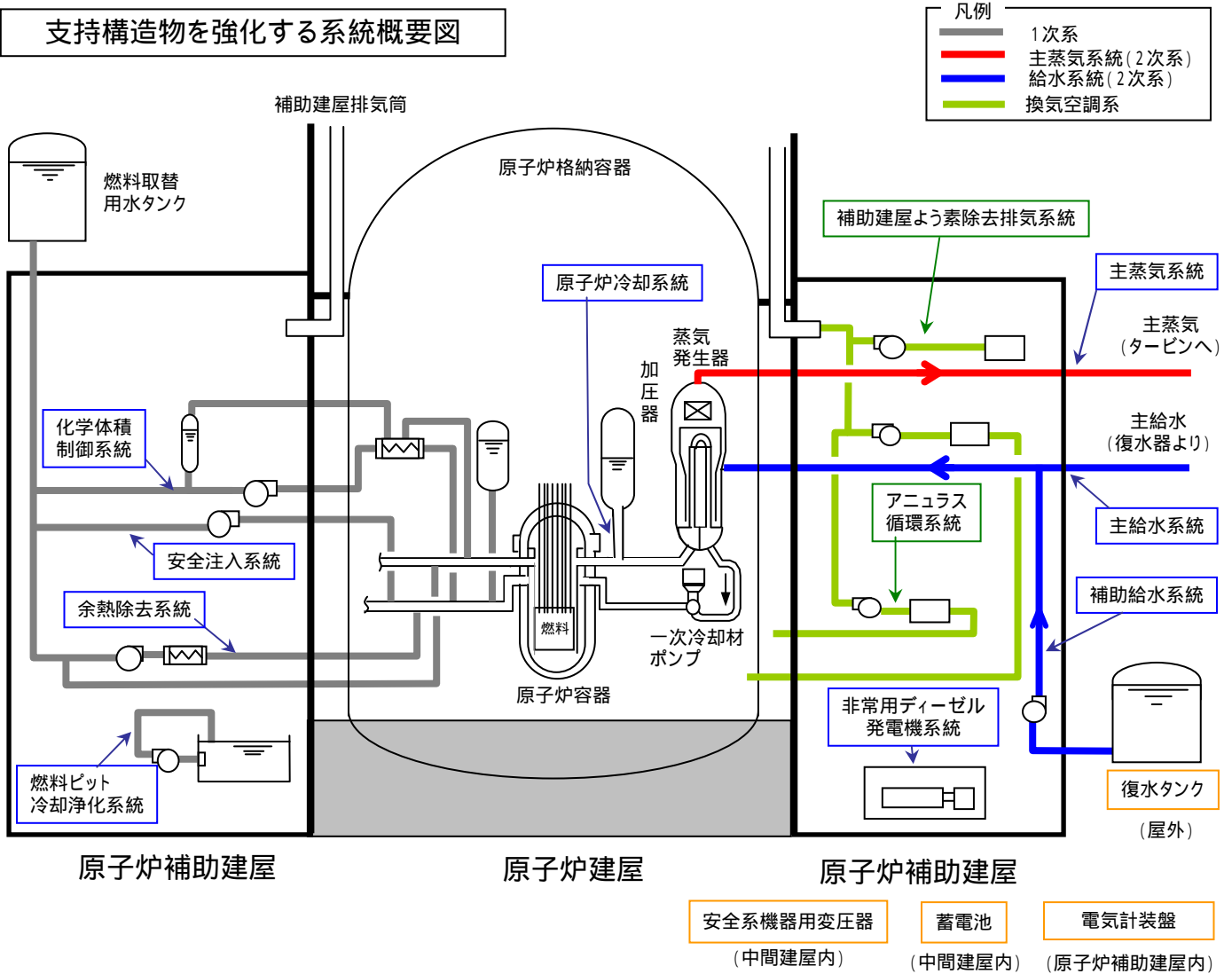


# 図 - 1 耐震裕度向上工事

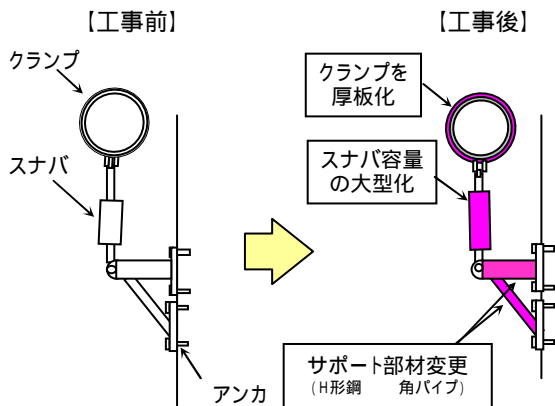
## 工事概要

既設設備の耐震性を一層向上させるため、原子炉冷却系統や安全注入系統などの配管、アニュラス循環系統や補助建屋よう素除去排気系統などのダクト、復水タンクなどの機器の支持構造物を強化する。

## 支持構造物を強化する系統概要図

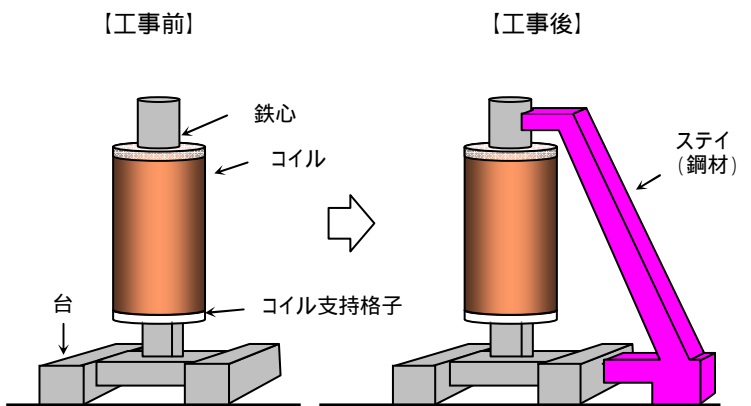


## 配管の支持部の強化例(イメージ)



【スナバ】  
配管の熱による伸びなどのゆっくりとした動きには追従するが、地震等の激しい動きに対し、配管を固定する機能を持つ

## 安全系機器用変圧器の強化例(イメージ)



【安全系機器用変圧器】  
所内交流電源の電圧を、高圧(6.6kV)から低圧(440V)へ下げ、安全系機器に電力を供給するための変圧器