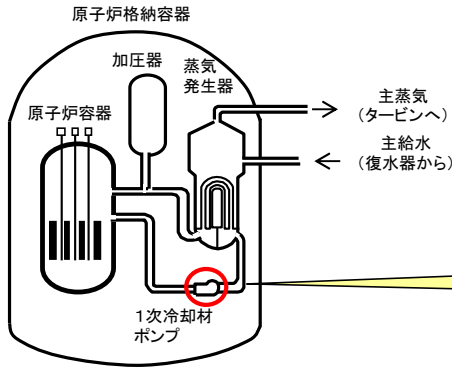


図-4 1次冷却材ポンプ軸シール部改造工事

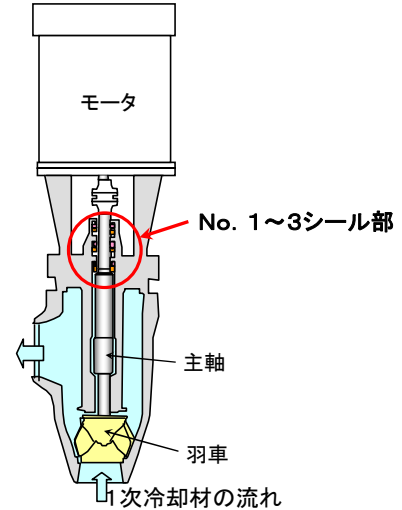
工事概要

設備の信頼性を一層向上させる観点から、シール部の摺動面で発生した摩耗粉がシールの動きを阻害することを防止するため、1次冷却材ポンプ3台のNo. 3シール部に1次系純水を供給して摩耗粉を排出する系統を新たに設置する。

系統概略図

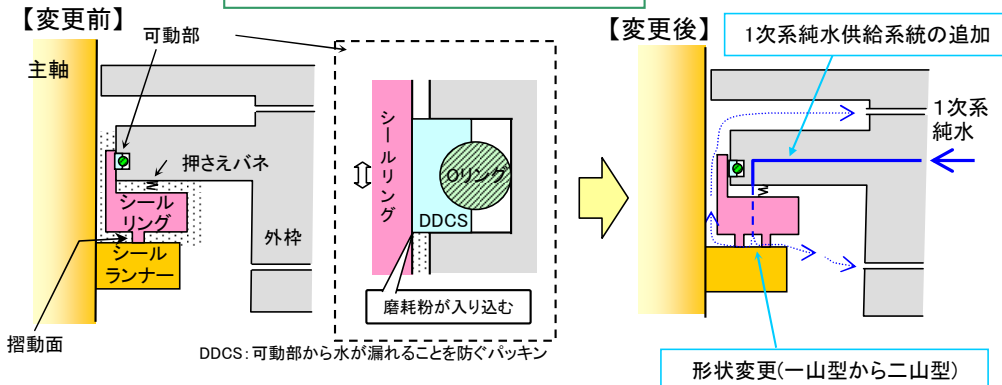


1次冷却材ポンプ概要図



工事内容概要図

軸シール部の変更内容



- ①シールランナーとシールリングが接触することにより、水が漏れ出ることを防止
- ②シールリングの磨耗粉が発生
- ③水の流れが僅かであるため、磨耗粉が滞留
- ④シールリングとDDCSの接触面に磨耗粉が入り込む
- ⑤シールリングの上下方向の動きが鈍くなる

軸シール部の概要

No3シール

- シールリング(静止側)
材質:カーボン
- シールランナー(回転側)
材質:ステンレス鋼

