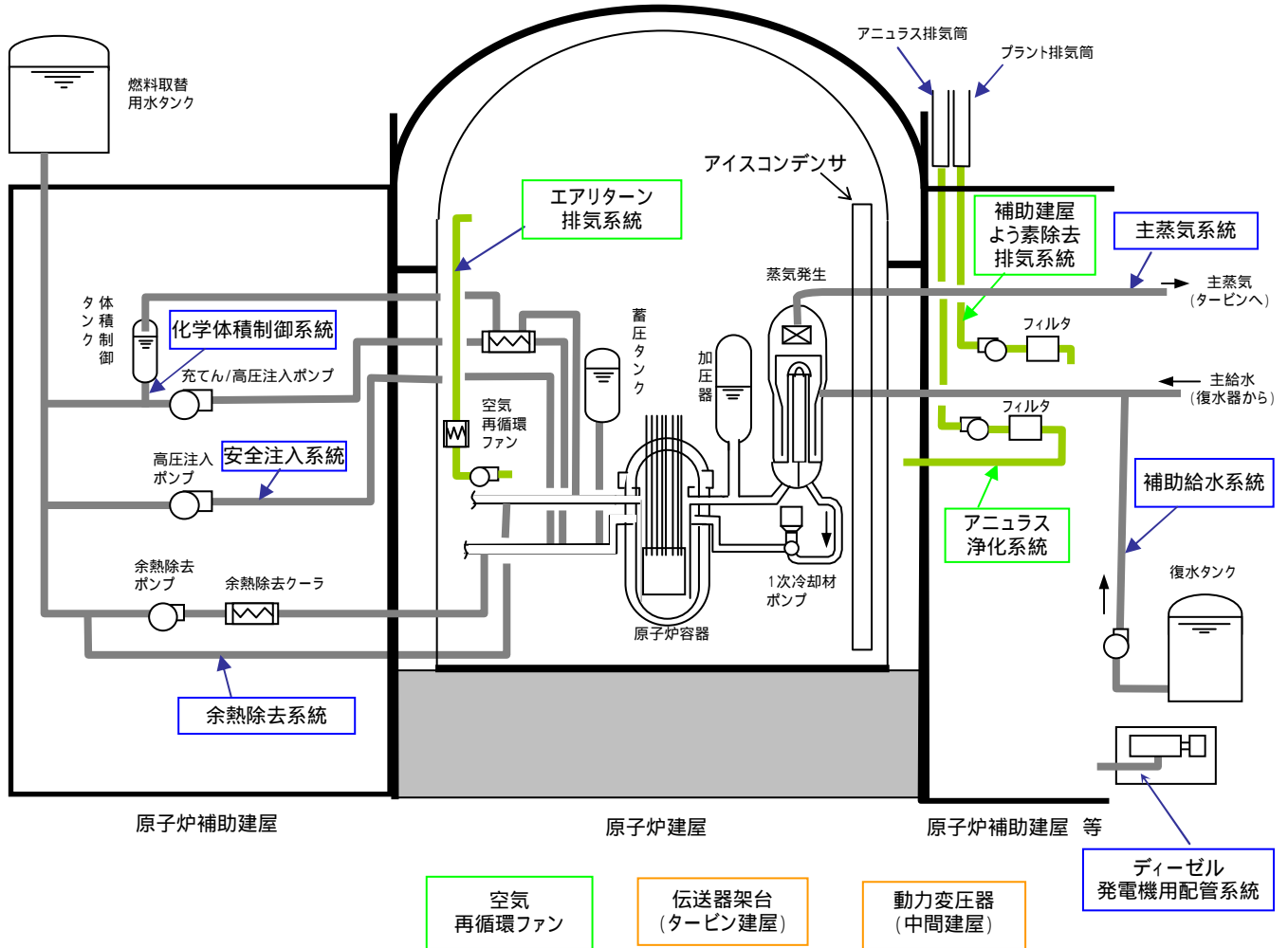


図 - 1 耐震裕度向上工事

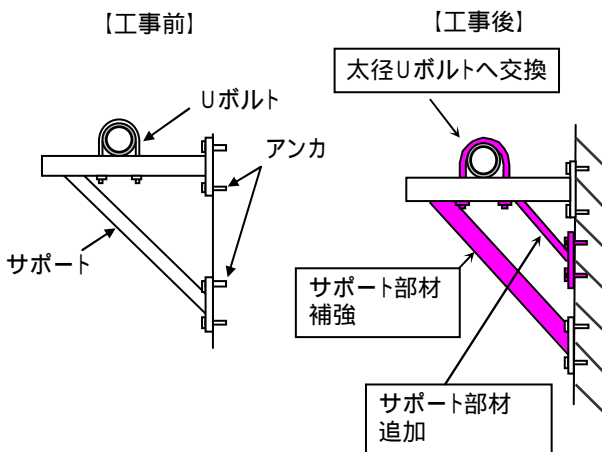
工事概要

既設設備の耐震性を一層向上させるため、安全注入系統や余熱除去系統などの配管、アンユラス浄化系統や補助建屋よう素除去排気系統などのダクト、空気再循環ファン、動力変圧器、伝送器の支持構造物を強化する。

支持構造物を補強する系統の概要図



安全注入系統配管支持部の強化例



伝送器架台の強化例

