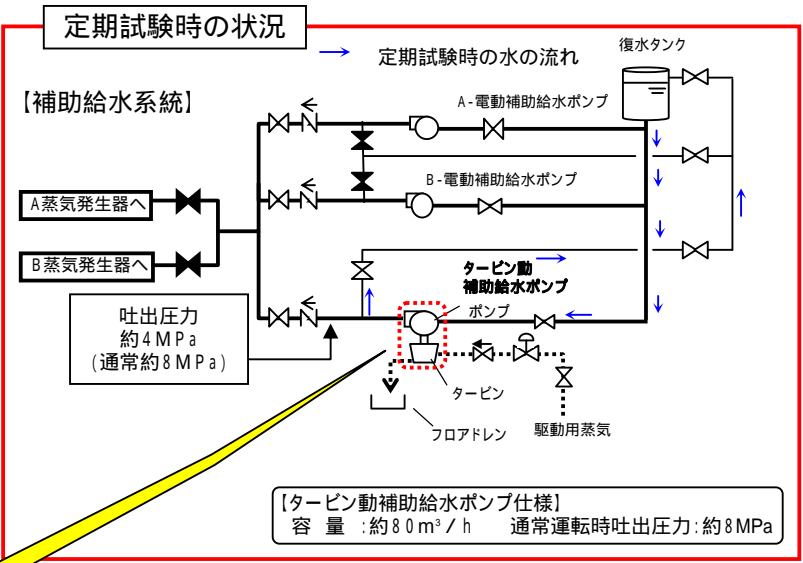
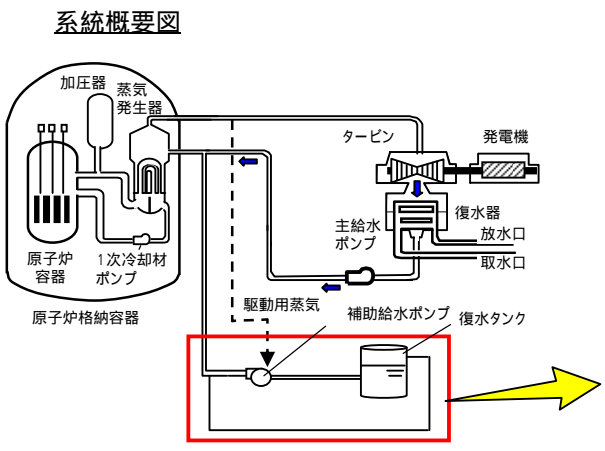
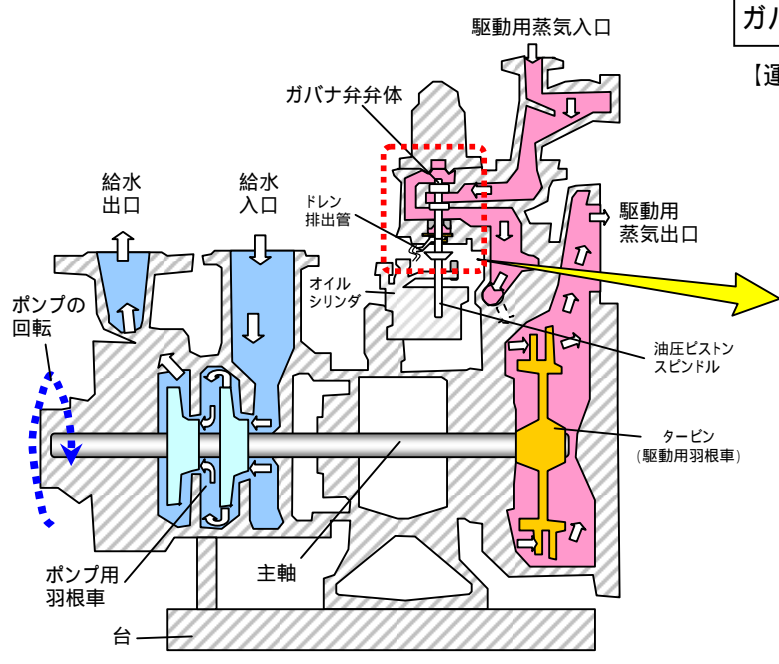


美浜発電所1号機 タービン動補助給水ポンプの運転上の制限の逸脱について

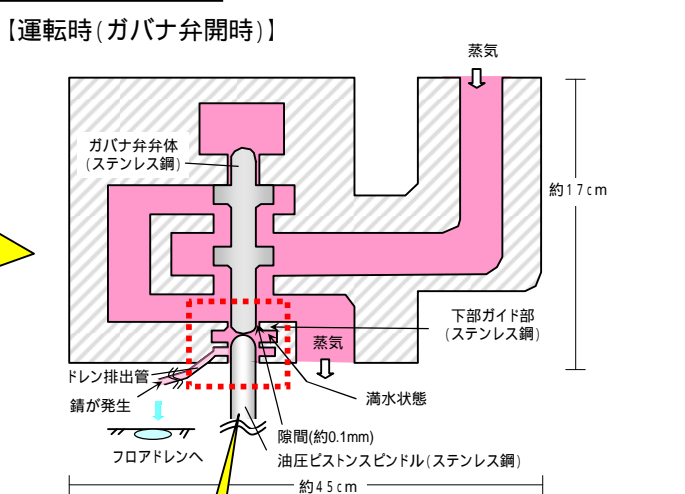
発生時の状況



タービン動補助給水ポンプイメージ図



ガバナ機構断面図



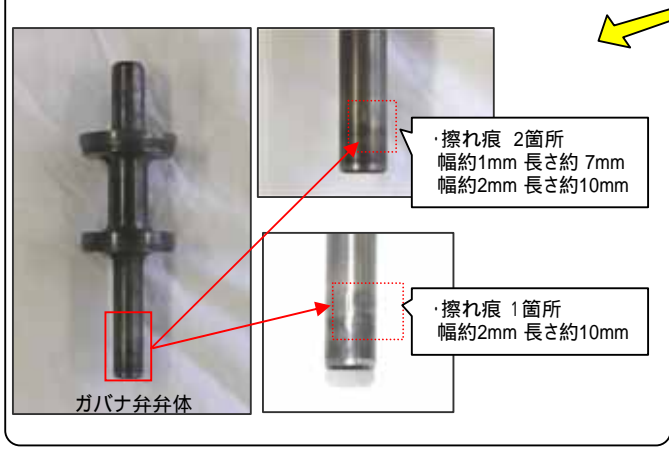
推定メカニズム

ドレン排出管内に、錆および昆虫の死骸が詰まったことによる排水不良に伴いドレン室内が滴水状態（湿潤環境）となり、炭素鋼製品部に錆が発生

錆が下部ガイド部のわずかな隙間に噛み込みガバナ弁の動きを阻害

ポンプの吐出圧力が上がらず（約4MPa）

ガバナ弁点検結果



排出管点検結果

