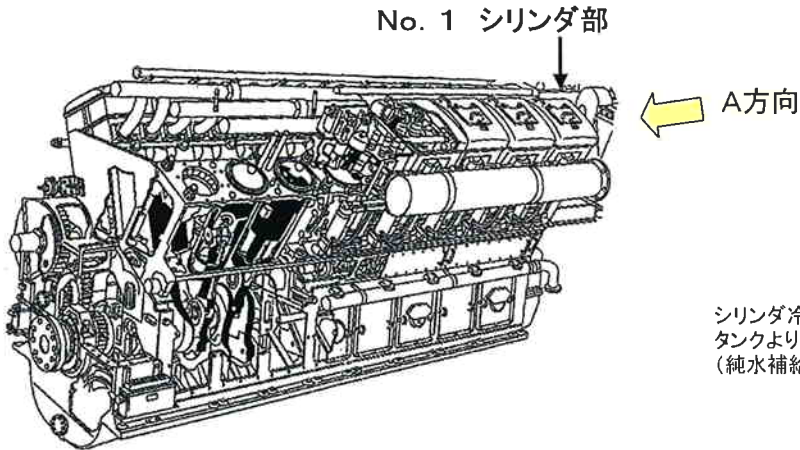
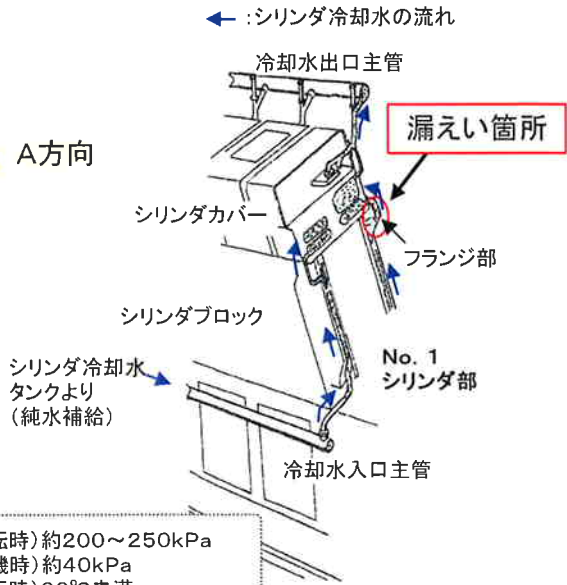


大飯発電所1号機 B-非常用ディーゼル発電機の待機除外について

B-非常用ディーゼル発電機概要図



A方向より見た断面概要図

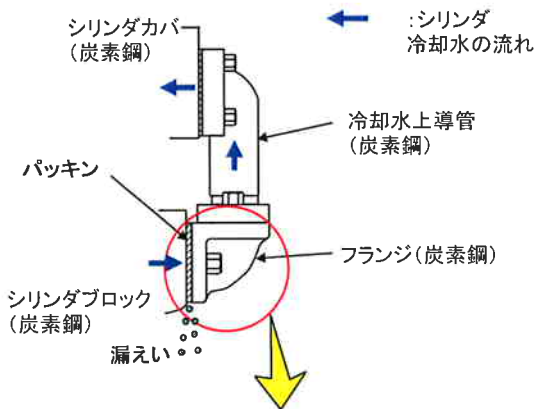


【B-非常用ディーゼル発電機の仕様】

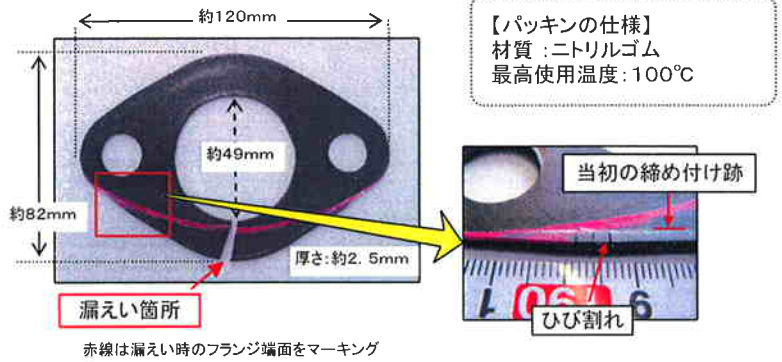
出力：5,500kW  
 全長：約7m  
 全高：約4m  
 全幅：約4m

冷却水系統内圧力：(運転時)約200~250kPa  
 (待機時)約40kPa  
 冷却水系統内温度：(運転時)90℃未満  
 (待機時)約60~80℃

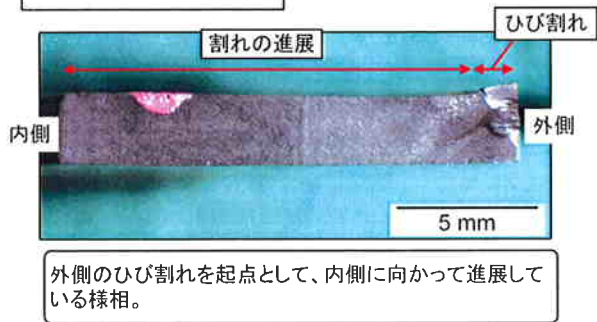
フランジ部の概要図



パッキンの点検結果



破断面の観察



推定メカニズム

