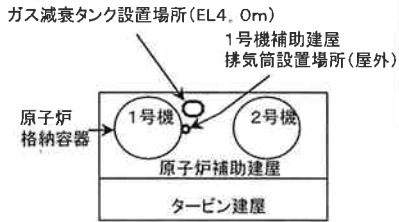


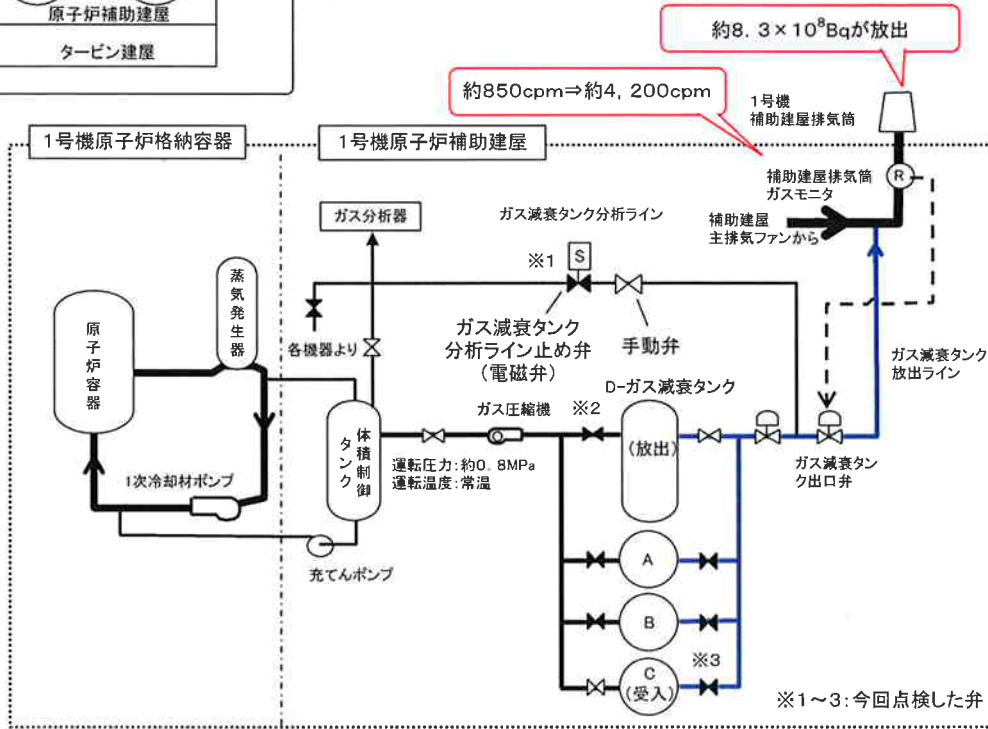
美浜発電所1号機 定期的な希ガス放出時の警報発信の原因と対策について

発生時の状況

発生場所

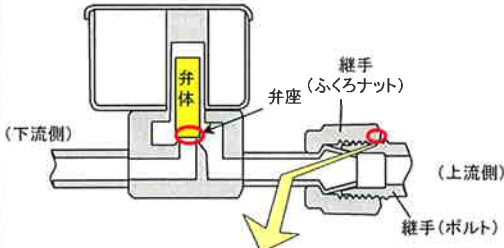


系統概略図



点検結果

ガス減衰タンク分析ライン止め弁構造概要図

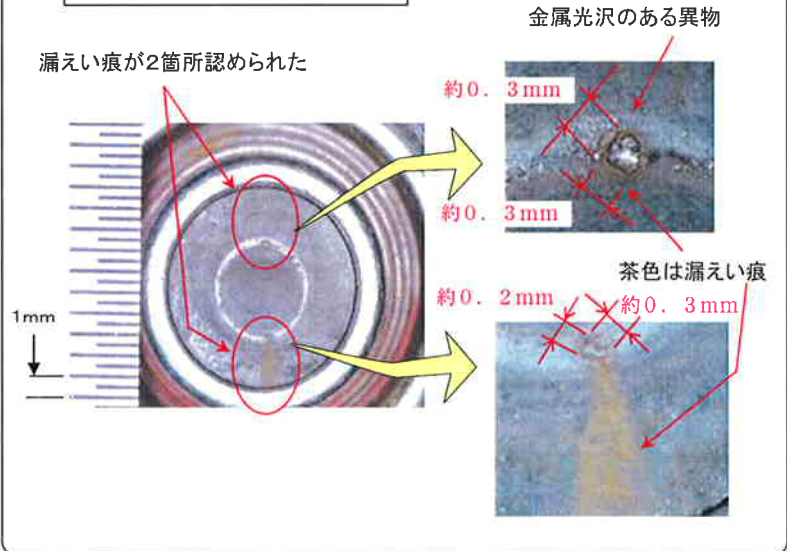


継手(ふくろナット)端部の写真



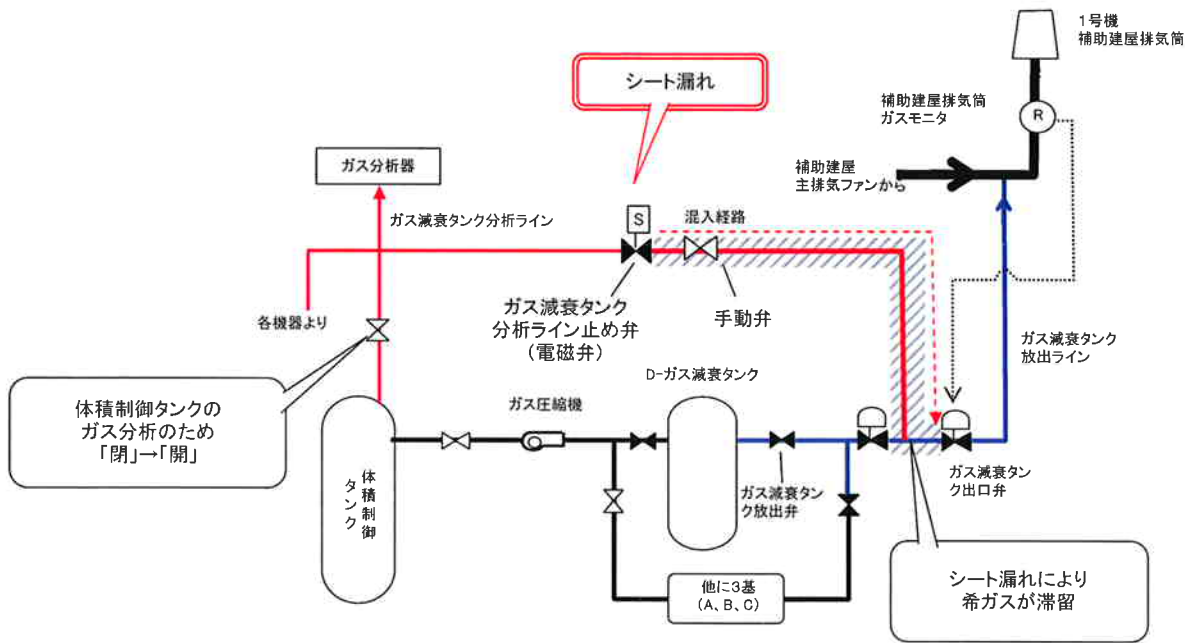
ふくろナットとボルトの摩耗粉と思われる細長いもの(長さ約1mm×太さ約0.2mm程度)が認められた。

弁体を下から見た写真



推定原因

① Dガス減衰タンク放出前の状態



② D-ガス減衰タンク放出時の状態

