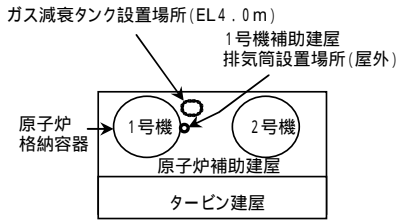


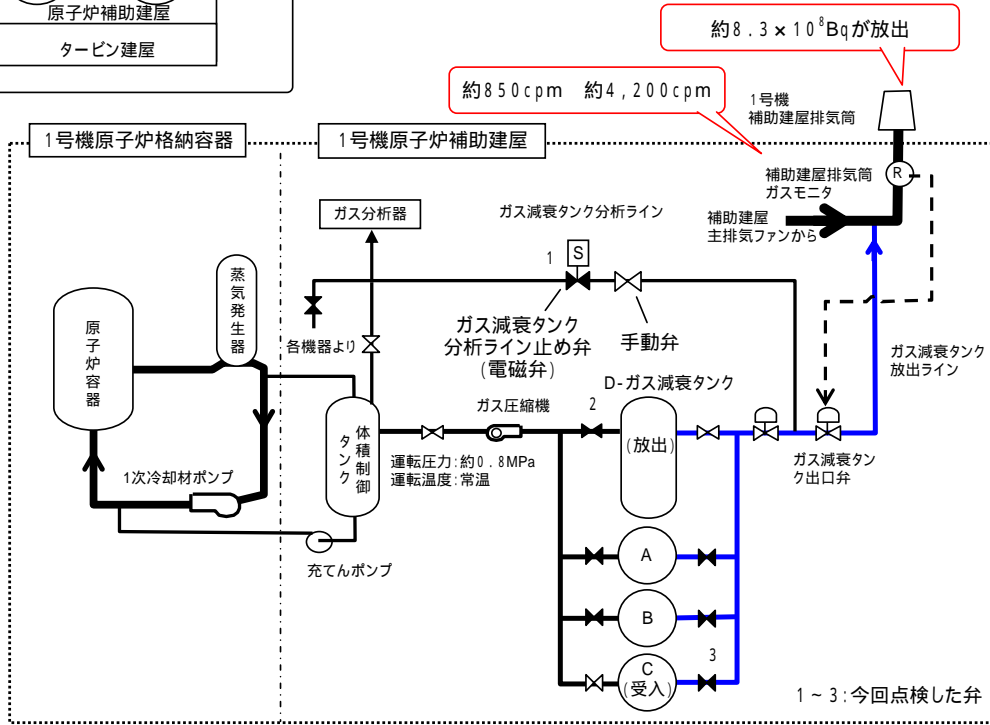
# 美浜発電所1号機の定期的な希ガス放出時の警報発信の原因と対策について

## 発生時の状況

### 発生場所

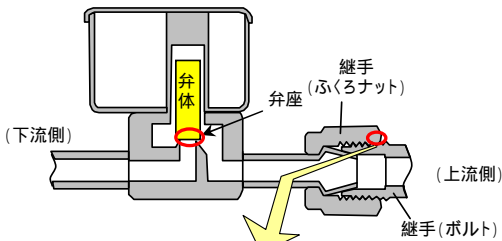


## 系統概略図



## 点検結果

### ガス減衰タンク分析ライン止め弁構造概要図



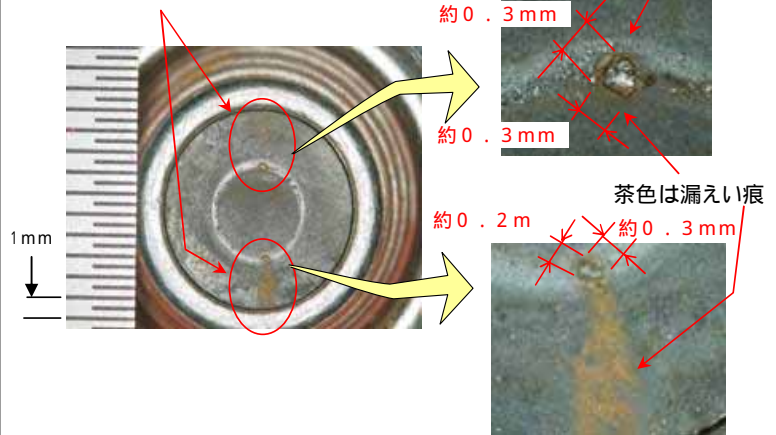
### 継手(ふくるナット)端部の写真



ふくるナットとボルトの摩耗粉と思われる細長いもの(長さ約1mm×太さ約0.2mm程度)が認められた。

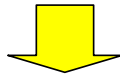
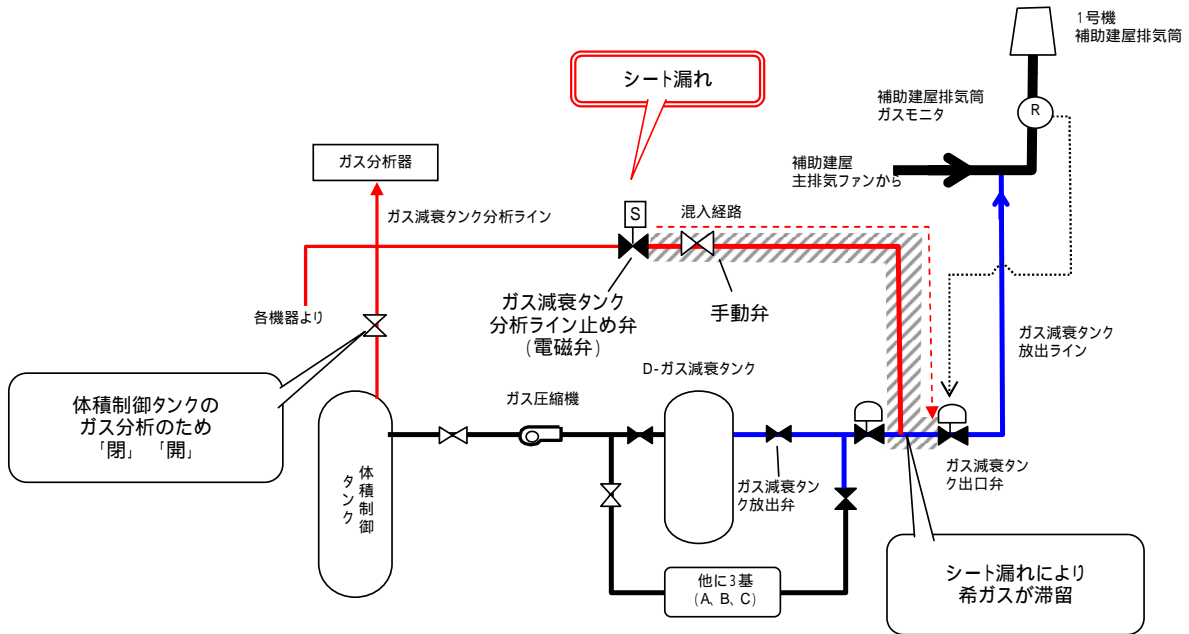
### 弁体を下から見た写真

漏れい痕が2箇所認められた



# 推定原因

## Dガス減衰タンク放出前の状態



## D-ガス減衰タンク放出時の状態

