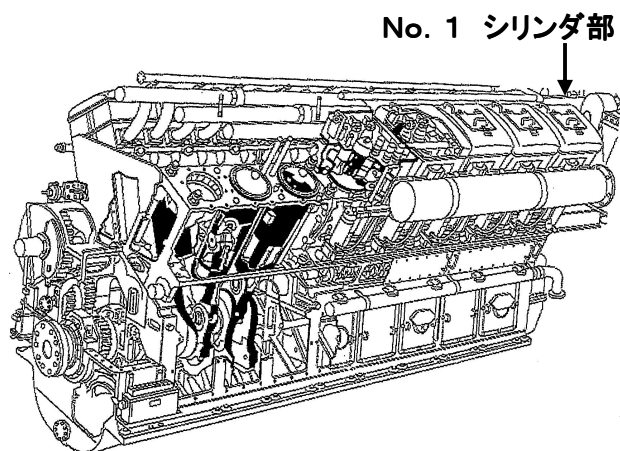


## 大飯発電所1号機 B-非常用ディーゼル発電機の待機除外について

## B-非常用ディーゼル発電機概要図

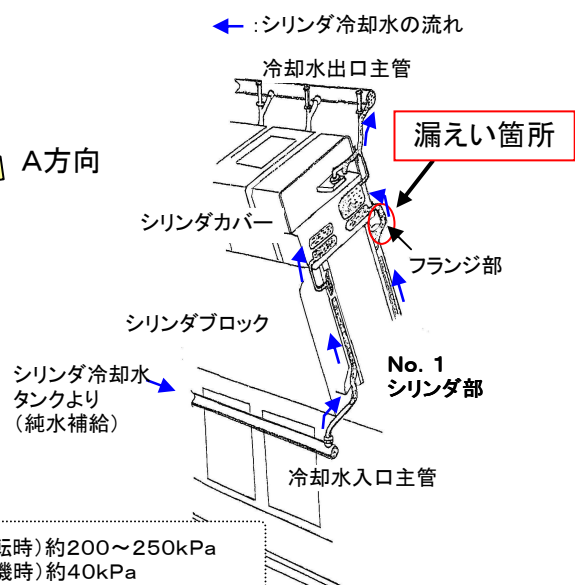


## 【B-非常用ディーゼル発電機の仕様】

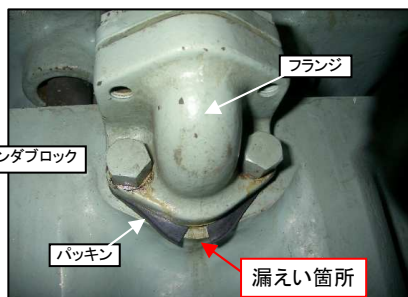
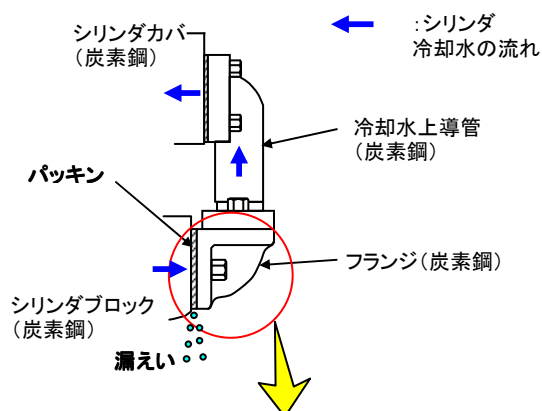
出力：5,500kW  
 全長：約7m  
 全高：約4m  
 全幅：約4m

冷却水系統内圧力：（運転時）約200～250kPa  
 （待機時）約40kPa  
 冷却水系統内温度：（運転時）90℃未満  
 （待機時）約60～80℃

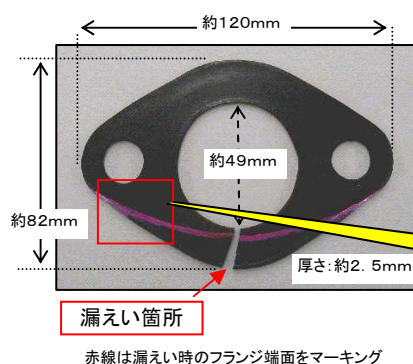
## A方向より見た断面概要図



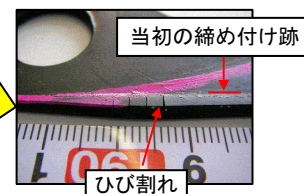
## フランジ部の概要図



## パッキンの点検結果



【パッキンの仕様】  
 材質：ニトリルゴム  
 最高使用温度：100℃



## 破断面の観察



外側のひび割れを起点として、内側に向かって進展している様相。

## 推定メカニズム

