

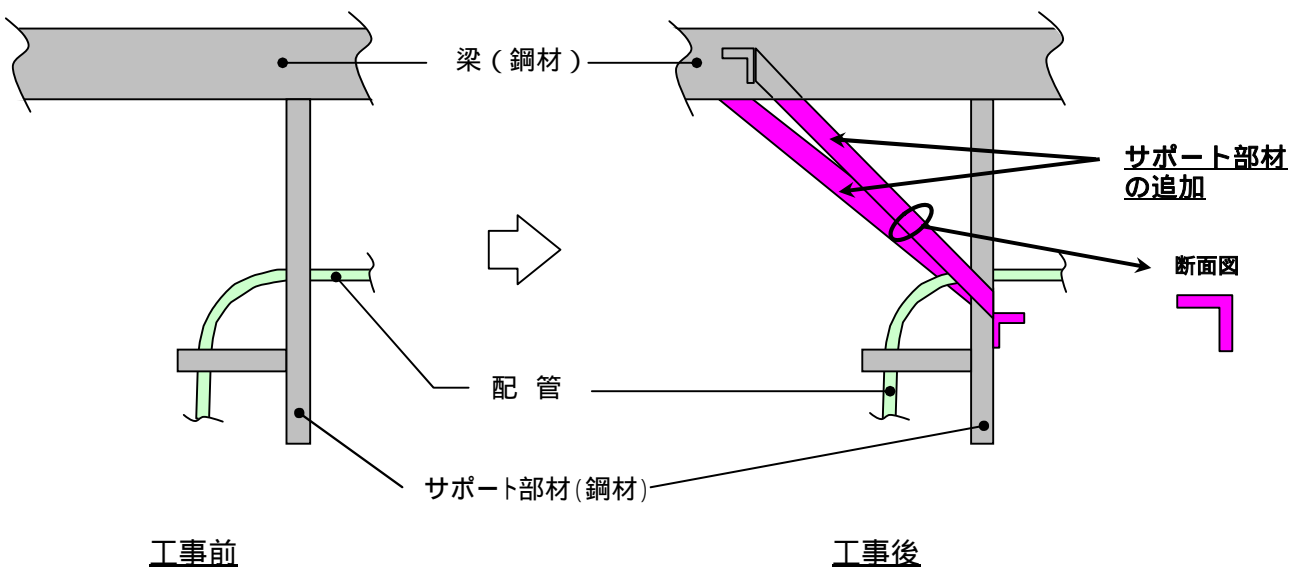
図 - 2 耐震裕度向上工事

工事概要

既設設備の耐震性を一層向上させるため、原子炉格納容器内にある配管の支持構造物10箇所について、支持部材の追加等を実施した。

工事の例

【配管支持構造物の補強例1： 原子炉格納容器内E L約17m】



【配管支持構造物の補強例2： 原子炉格納容器内E L約17m】

