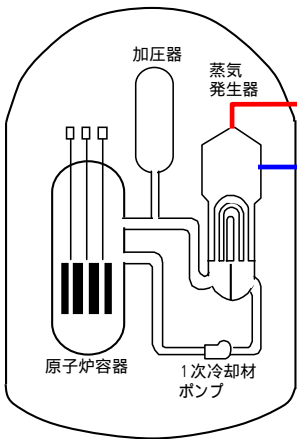


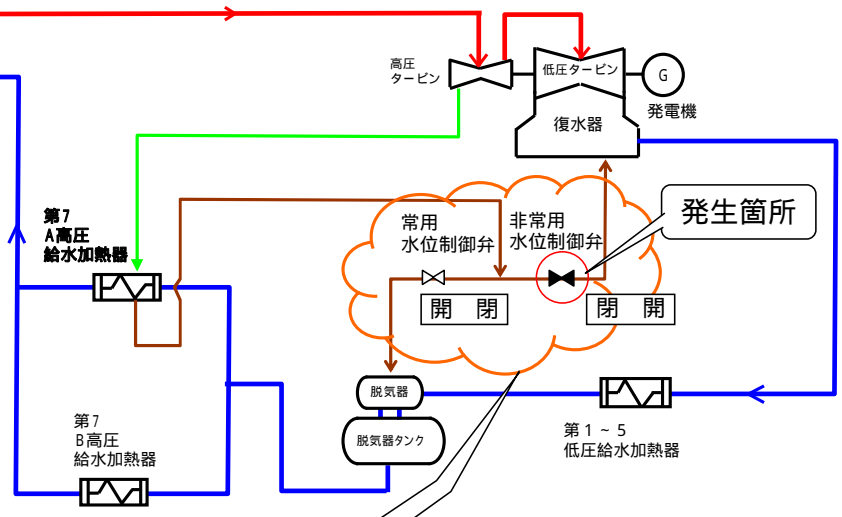
大飯発電所4号機 第7A高圧給水加熱器非常用水位制御器の不調について

発生箇所



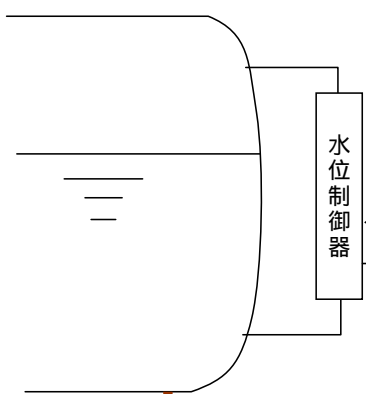
系統概要図

復水系統	— (Blue line)
主蒸気系統	— (Red line)
抽気系統	— (Green line)
ドレン系統	— (Orange line)



発生時の概要

第7A高圧給水加熱器



水位制御器

【機器の機能】
加熱器の水位に応じて弁の開度を制御する信号を空気圧力によりポジションナに送信。

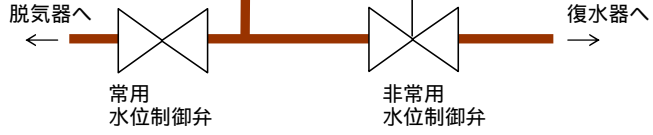
【今回の事象】
ゴム管にひび割れが生じ、空気漏れにより制御信号の圧力が低下。

制御信号 (空気)

水位制御器からの制御信号を受けて弁を開閉する弁駆動用空気圧力を調整。(圧力が低下すると弁は開く方向に動く)

制御信号の圧力低下を受けて弁駆動用空気圧も低下。

非常用制御弁 閉 開



水位制御器 (内部写真)



ゴム管にひび割れが発生し、空気が漏れいした。



漏えい箇所
長さ: 3mmのひび割れ