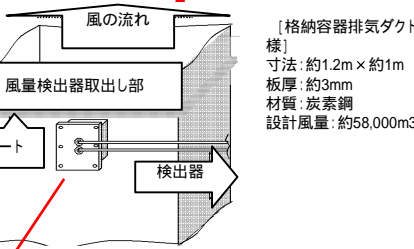
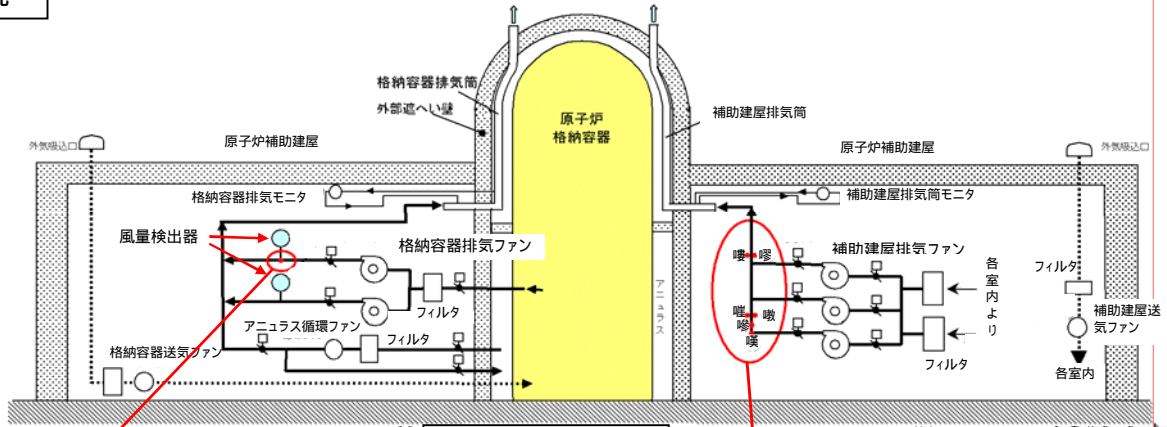


美浜発電所3号機

格納容器排気ダクト風量検出器取出部の接続不良および補助建屋排気ダクトのひび割れについて

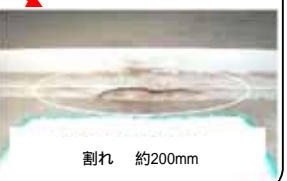
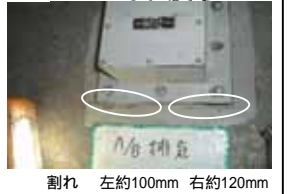
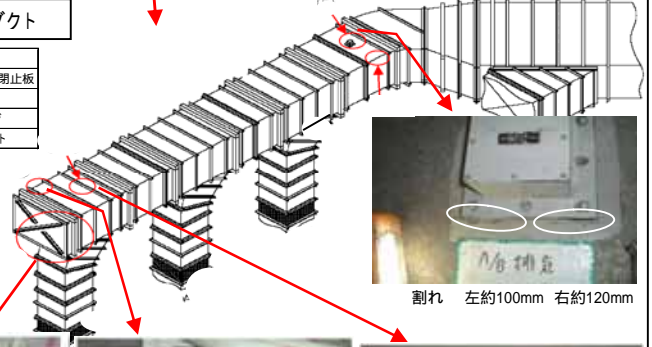
発生状況



[格納容器排気ダクト仕様]
 寸法: 約1.2m×約1m
 板厚: 約3mm
 材質: 炭素鋼
 設計風量: 約58,000m³/h

補助建屋排気ダクト

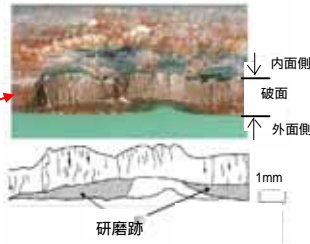
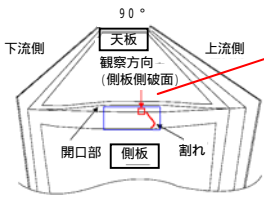
種別	記号	損傷部位名称
A		ファン出口ヘッダの端部閉止板
B		ダクト角部
C		ダクト補強フランジ
D		煙感知器部分ダクト



破面調査結果

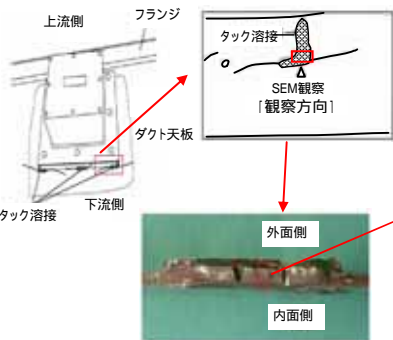
[補助建屋排気ダクト(例)]

ダクト角部

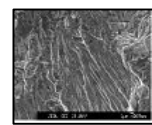
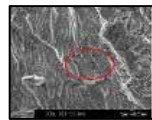


破面は全体的に平坦

煙感知器部分ダクト



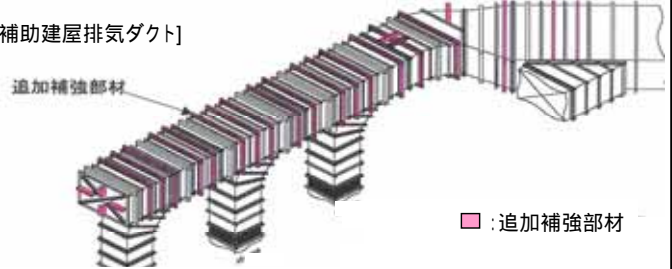
[SEM観察結果]



ダクトが振動し、溶接部に疲労限界を超える応力が作用したことによりき裂が発生し割れに至った。

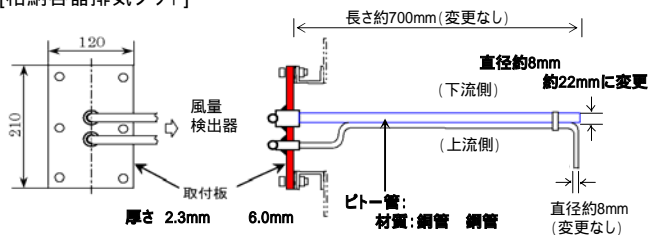
対策

[補助建屋排気ダクト]



・内圧変動が大きいファン出口合流部に補強部材を追加

[格納容器排気ダクト]



- ・ピトー管取付板の板厚を厚いものにする。
(板厚2.3mm 6.0mm)
- ・ピトー管についても、剛性の高い型式のものに取り替える。