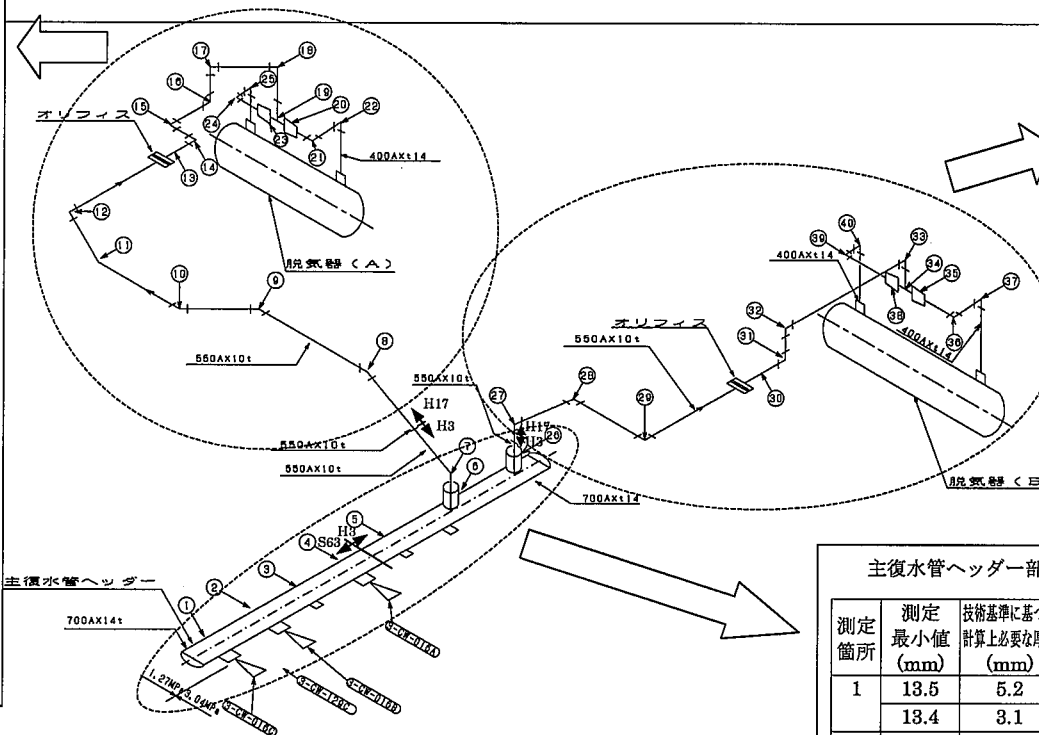


主復水配管肉厚測定および余寿命評価結果の詳細

A系統の肉厚測定（取替範囲）

| 測定箇所 | 測定最小値 (mm) | 技術基準に基づく計算上必要な厚さ (mm) | 管の製造上の最小厚さ (mm) | 備考   |
|------|------------|-----------------------|-----------------|------|
| 8    | 10.8       | 3.7                   | 9.0             |      |
| 9    | 10.9       | 3.7                   | 9.0             |      |
| 10   | 10.8       | 3.7                   | 9.0             |      |
| 11   | 11.0       | 3.7                   | 9.0             |      |
| 12   | 11.5       | 3.7                   | 9.0             |      |
| 13   | 11.1       | 3.7                   | 9.0             |      |
| 14   | 11.2       | 3.7                   | 9.0             |      |
| 15   | 11.4       | 3.7                   | 9.0             |      |
| 16   | 10.6       | 3.7                   | 9.0             |      |
| 17   | 10.8       | 3.7                   | 9.0             |      |
| 18   | 10.3       | 3.7                   | 9.0             |      |
| 19   | 17.3       | 3.7                   | 9.0             | ティーズ |
|      | 11.4       | 3.7                   | 9.0             | 枝管   |
| 20   | 16.2       | 2.6                   | 9.0             | 大径側  |
|      | 15.2       | 2.6                   | 12.6            | 小径側  |
| 21   | 15.0       | 2.7                   | 12.6            |      |
| 22   | 14.9       | 2.7                   | 12.6            |      |
| 23   | 16.1       | 2.6                   | 9.0             | 大径側  |
|      | 15.4       | 2.6                   | 12.6            | 小径側  |
| 24   | 14.9       | 2.7                   | 12.6            |      |
| 25   | 15.4       | 2.7                   | 12.6            |      |



B系統の肉厚測定（取替範囲）

| 測定箇所 | 測定最小値 (mm) | 技術基準に基づく計算上必要な厚さ (mm) | 管の製造上の最小厚さ (mm) | 備考   |
|------|------------|-----------------------|-----------------|------|
| 27   | 11.5       | 3.7                   | 9.0             |      |
| 28   | 12.0       | 3.7                   | 9.0             |      |
| 29   | 11.4       | 3.7                   | 9.0             |      |
| 30   | 10.6       | 3.7                   | 9.0             |      |
| 31   | 9.2        | 3.7                   | 9.0             |      |
| 32   | 10.7       | 3.7                   | 9.0             |      |
| 33   | 10.8       | 3.7                   | 9.0             |      |
| 34   | 18.0       | 3.7                   | 9.0             | ティーズ |
|      | 13.2       | 3.7                   | 9.0             | 枝管   |
| 35   | 16.0       | 2.6                   | 9.0             | 大径側  |
|      | 15.3       | 2.6                   | 12.6            | 小径側  |
| 36   | 15.5       | 2.7                   | 12.6            |      |
| 37   | 15.2       | 2.7                   | 12.6            |      |
| 38   | 15.4       | 2.6                   | 9.0             | 大径側  |
|      | 15.4       | 2.6                   | 12.6            | 小径側  |
| 39   | 15.1       | 2.7                   | 12.6            |      |
| 40   | 15.3       | 2.7                   | 12.6            |      |

主復水管ヘッダー部の肉厚測定、余寿命評価結果（継続使用範囲）

| 測定箇所 | 測定最小値 (mm) | 技術基準に基づく計算上必要な厚さ (mm) | 管の製造上の最小厚さ (mm) | 前回測定最小値 (mm) | 前回測定定検回 | 余寿命 (年) <sup>注1</sup> | 備考   |
|------|------------|-----------------------|-----------------|--------------|---------|-----------------------|------|
| 1    | 13.5       | 5.2                   | 12.6            | 13.5         | 17      | 100.0                 | ティーズ |
|      | 13.4       | 3.1                   | 12.6            | 13.4         | 17      | 100.0                 | 枝管   |
| 2    | 13.7       | 5.2                   | 12.6            | 13.6         | 17      | 100.0                 | ティーズ |
|      | 13.5       | 3.1                   | 12.6            | 13.6         | 17      | 100.0                 | 枝管   |
| 3    | 13.6       | 5.2                   | 12.6            | 13.7         | 17      | 100.0                 | ティーズ |
|      | 6.7        | 1.3                   | 6.4             | 6.8          | 17      | 100.0                 | 枝管   |
| 4    | 13.6       | 5.2                   | 12.6            | 13.6         | 17      | 100.0                 | ティーズ |
|      | 13.5       | 3.1                   | 12.6            | 13.5         | 17      | 100.0                 | 枝管   |
| 5    | 13.6       | 5.2                   | 12.6            | 13.1         | 11      | 100.0                 | ティーズ |
|      | 8.8        | 2.0                   | 8.4             | 8.9          | 11      | 100.0                 | 枝管   |
| 6    | 13.8       | 5.2                   | 12.6            | 13.7         | 11      | 100.0                 | ティーズ |
|      | 9.7        | 4.2                   | 9.0             | 9.7          | 11      | 100.0                 | 枝管   |
| 7    | 10.4       | 4.2                   | 9.0             | 10.4         | 11      | 100.0                 |      |
|      | 13.6       | 5.2                   | 12.6            | 13.7         | 11      | 100.0                 | ティーズ |
| 26   | 9.9        | 4.2                   | 9.0             | 9.8          | 11      | 100.0                 | 枝管   |

注1：継続使用するヘッダー部については、過去にデータを取得しており、過去の測定データと今回の測定データを用いて運転時間から減肉率を算出し、測定最小厚さと技術基準に基づく計算上必要な厚さ（判定基準）から余寿命を評価した。（100年以上は100年としている。）