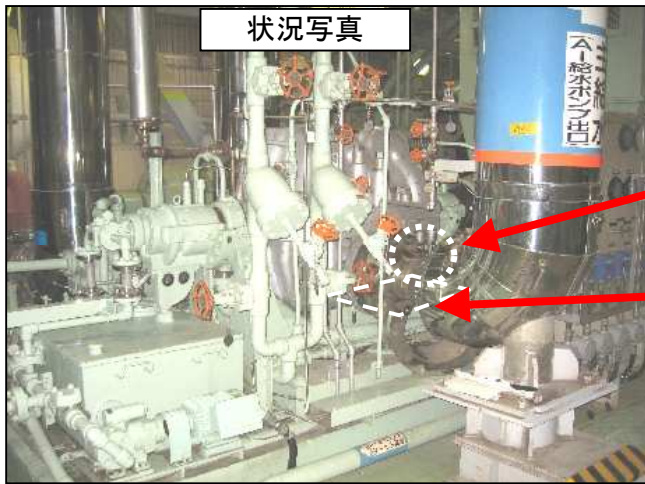
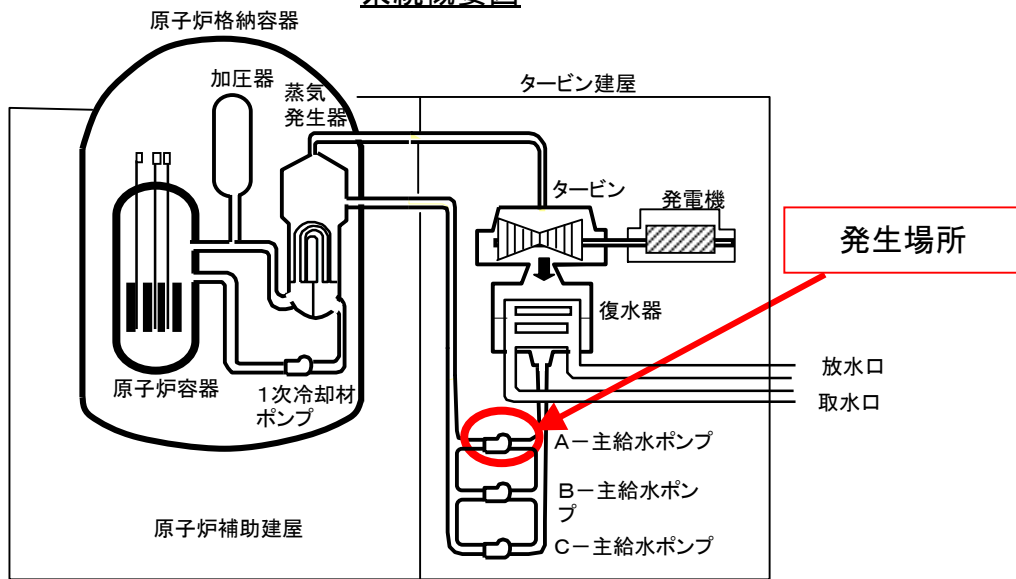


美浜発電所1号機 A-主給水ポンプ下部ケーシングからのわずかな水漏れについて

系統概要図

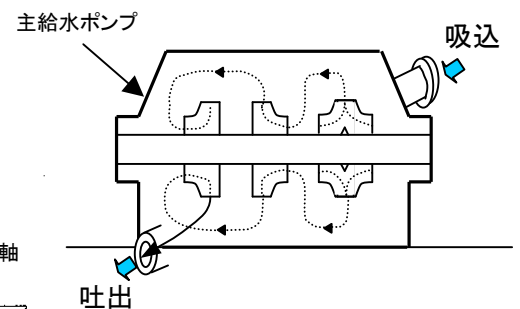


状況写真

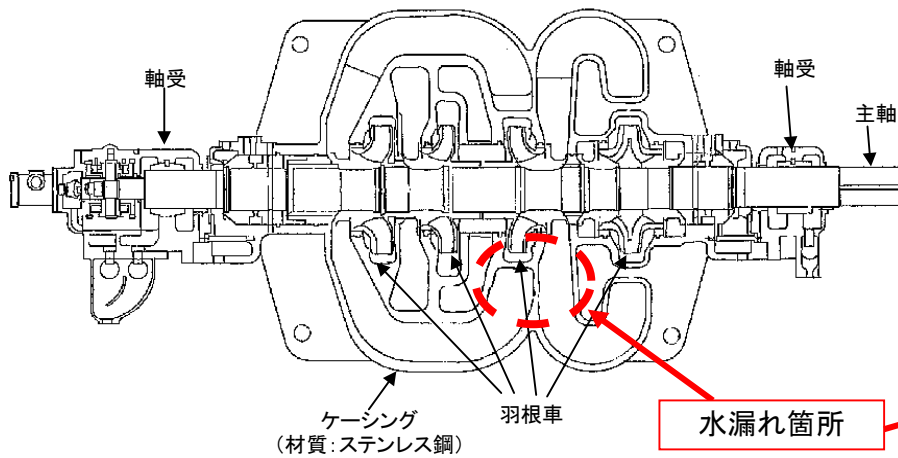
漏えい箇所(フランジの裏側)

水溜り範囲(フランジの裏側)
(約30cm×約30cm)

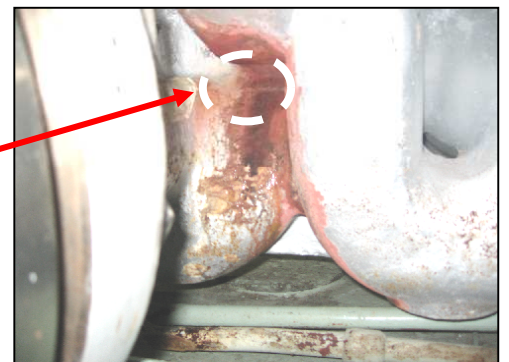
主給水ポンプの水の流れイメージ



A-主給水ポンプ構造図



水漏れ箇所



【主給水ポンプ仕様】

- 型式 : 横型多段ポリュート型
- 定格容量 : 約1150m³/h
- 入口圧力 : 約2MPa
- 吐出圧力 : 約8MPa
- 温度 : 約180℃