

図 - 3 美浜発電所3号機 4 - 3C母線停電に伴う  
A - 非常用ディーゼル発電機の自動起動について

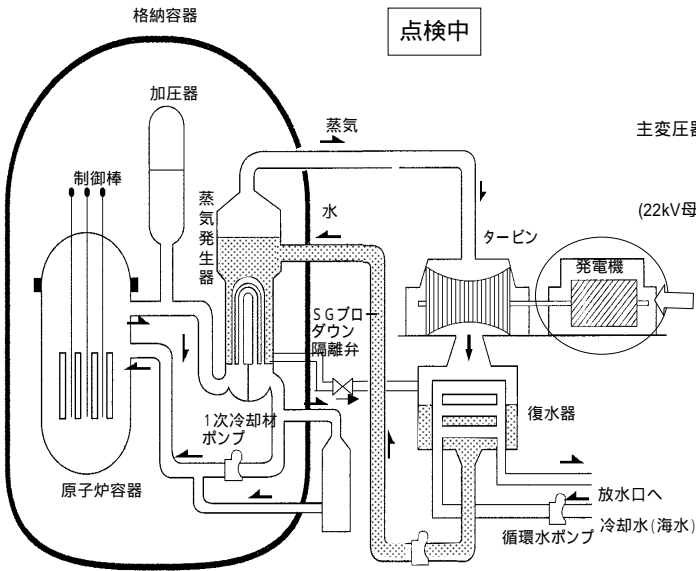
事象発生概要

電源系統概要図

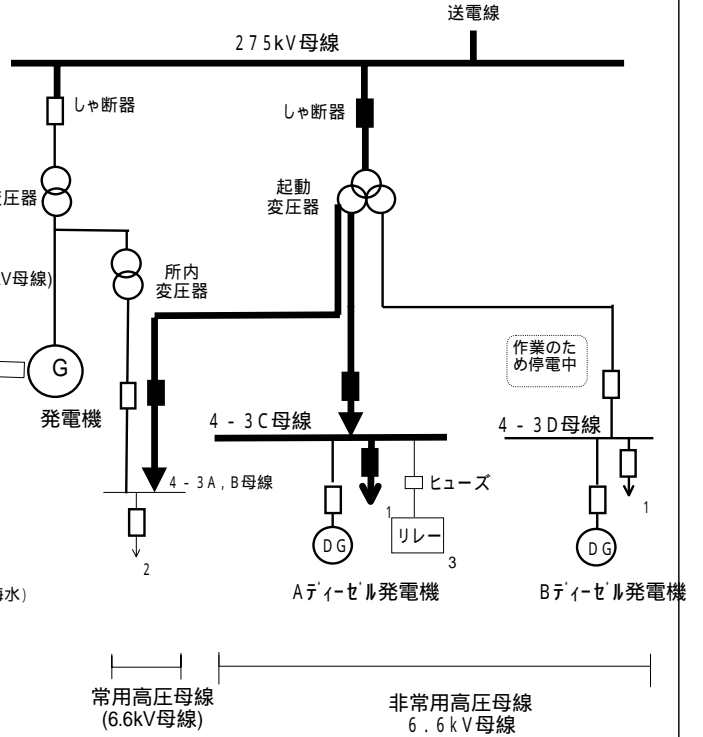
事象発生前

— : 充電中  
— : 停電中

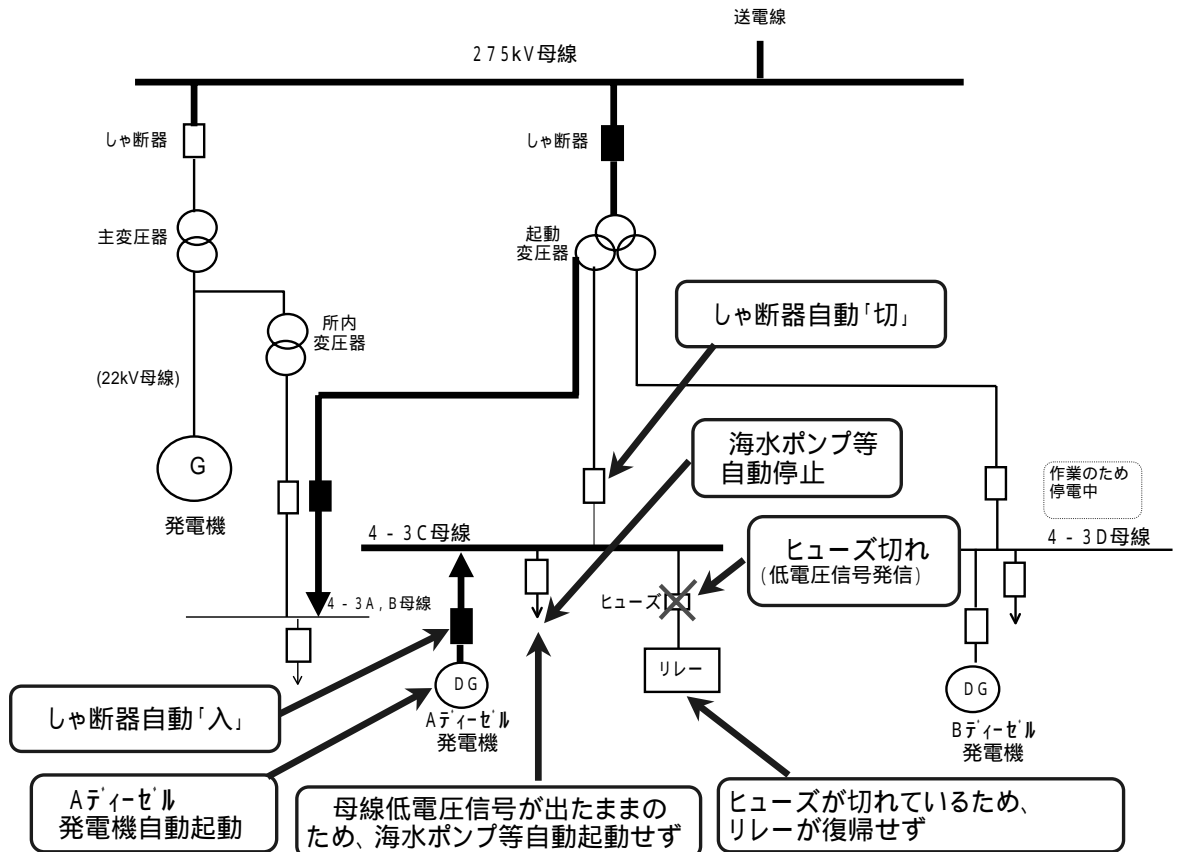
系統概要図



- 1 : 海水ポンプ、充てん高圧注入ポンプなど
- 2 : 1次冷却材ポンプ、循環水ポンプなど
- 3 : 母線電圧検出用リレー
- : しゃ断器「入」
- : しゃ断器「切」



事象発生時



ヒューズ切れ発生場所

発生場所

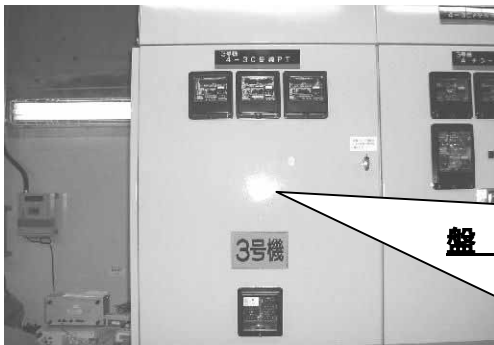
原子炉格納容器

中間建屋

タービン建屋

1F面

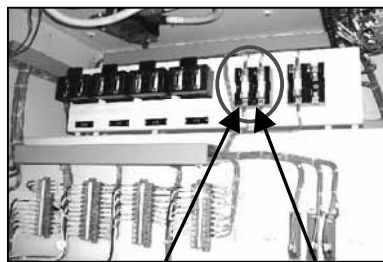
4 - 3C母線PT盤



盤内

幅 : 約0.9m  
高さ : 約2.9m  
奥行 : 約2.0m

ヒューズの状況



ヒューズ切れ(A)

ヒューズ切れ(B)

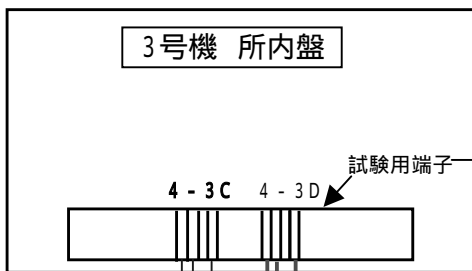
切れていたヒューズ(A, B)

(A)

(B)

中央制御室内における作業状況

3号機 所内盤

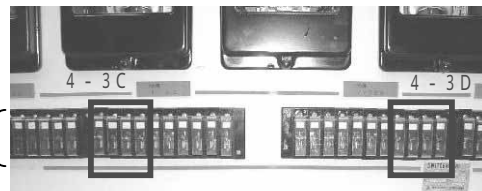


試験用端子

4 - 3C 4 - 3D

試験用ケーブル

【試験装置】  
交流電圧電流  
発生器および  
校正メータ



試験装置接続イメージ



試験用ケーブルを4 - 3D(---部)に接続すべきところ、誤って4 - 3Cに接続した。