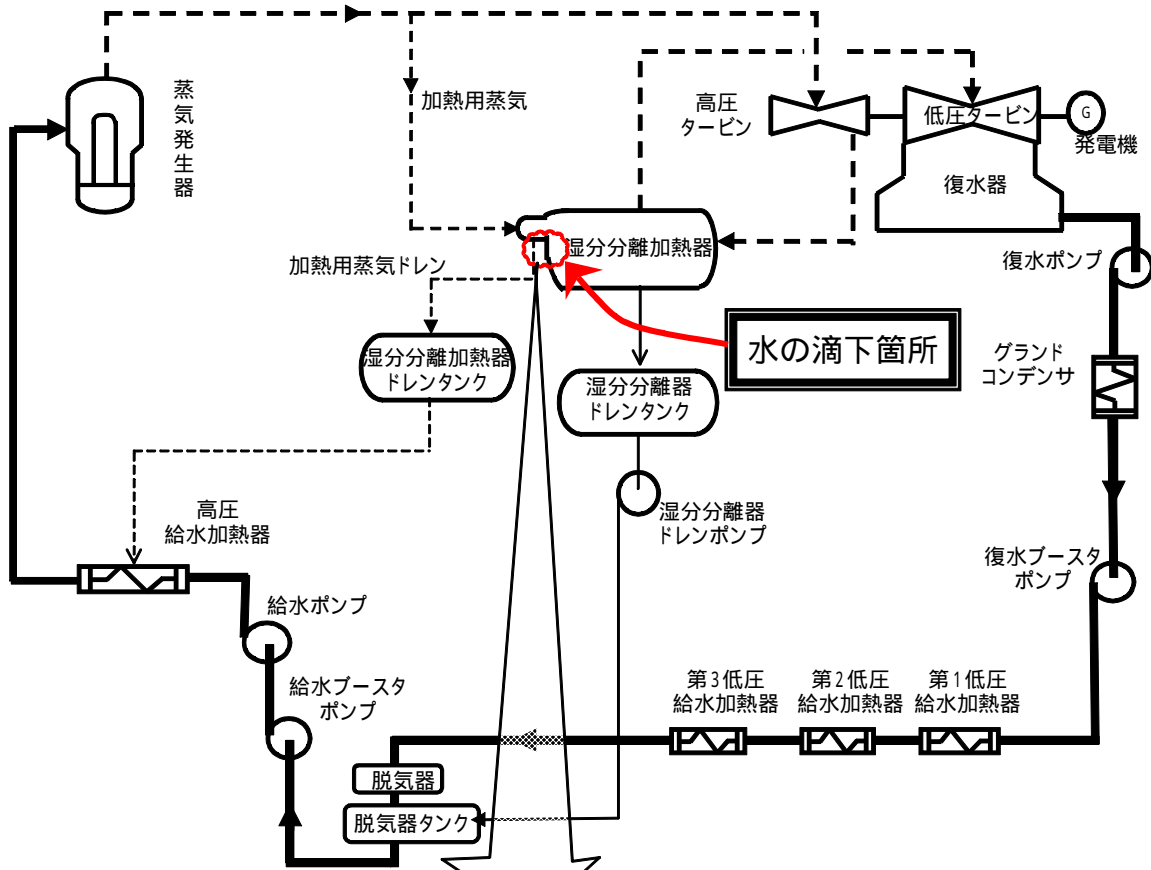


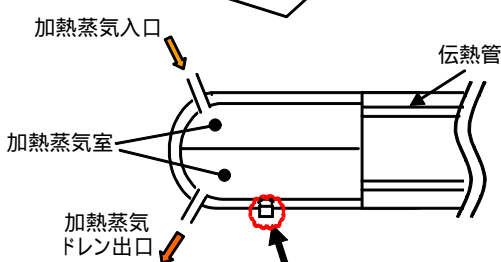
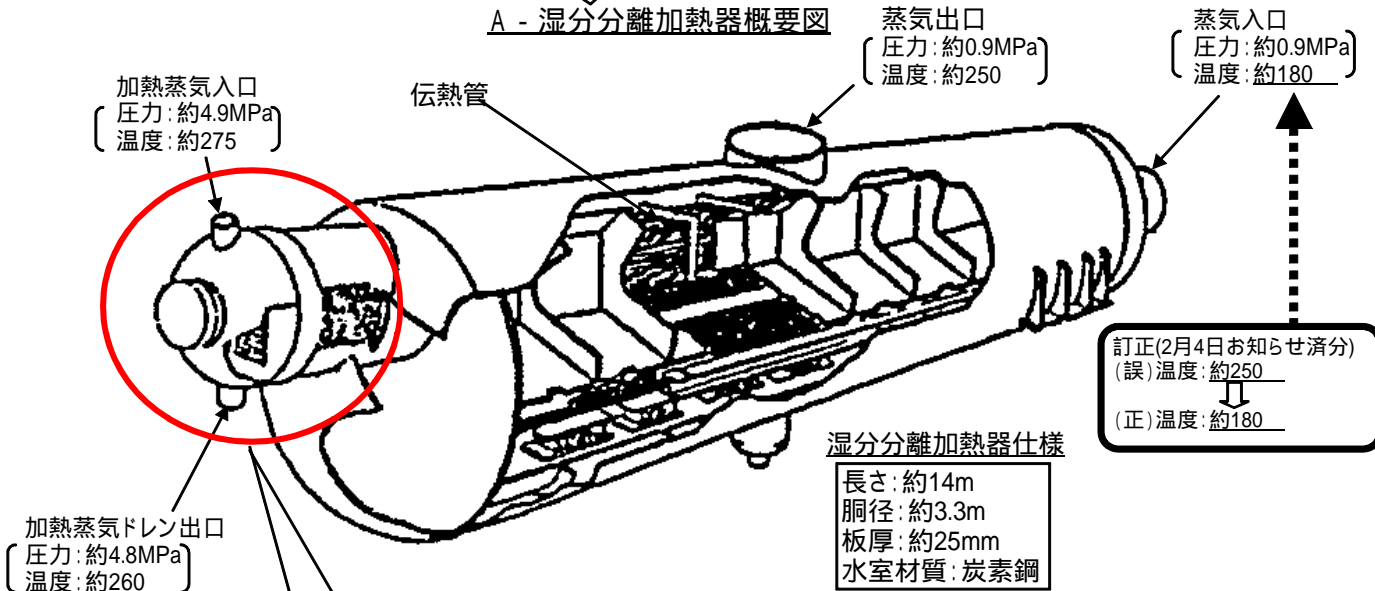
美浜発電所1号機 湿分分離加熱器加熱蒸気室ドレン抜き栓からの漏えいに伴う点検結果

水の滴下箇所

系統別概略図

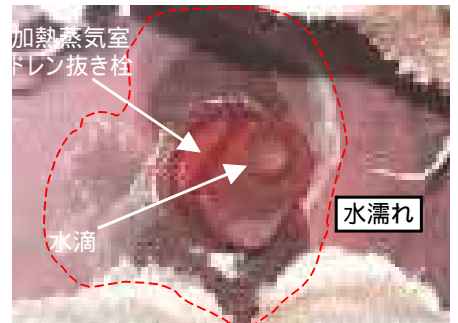


A - 湿分分離加熱器概要図



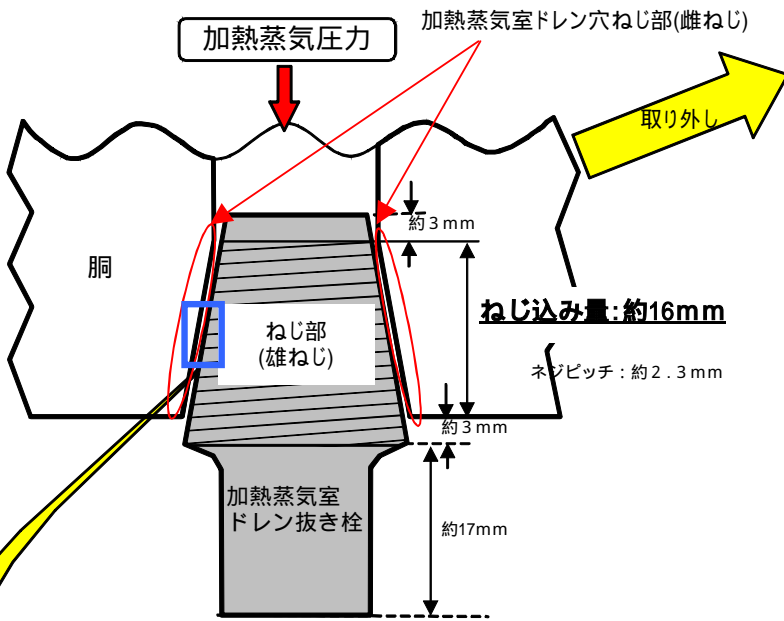
加熱蒸気室ドレン抜き栓から水が滴下(5秒に1滴)

< 加熱蒸気室ドレン抜き栓 漏えい状況写真 >



# 調査結果

加熱蒸気室ドレン抜き栓取り付け状態（取り外し前）



加熱蒸気室ドレン抜き栓の写真



当該ねじ部(雄ねじ)や蒸気室ドレン穴ねじ部(雌ねじ)に、き裂や変形等の異常は確認されなかった。

付着物の写真



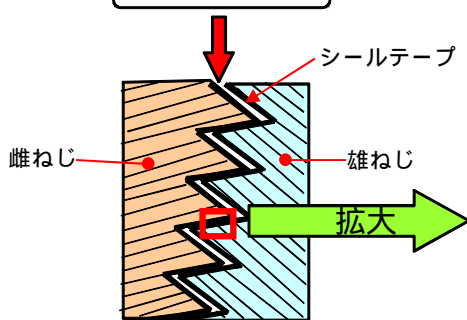
シールテープであることを確認

当該ねじ部(雄ねじ)や蒸気室ドレン穴ねじ部(雌ねじ)表面に付着物が確認されたため、成分分析を行なった結果、シールテープであることが確認された。

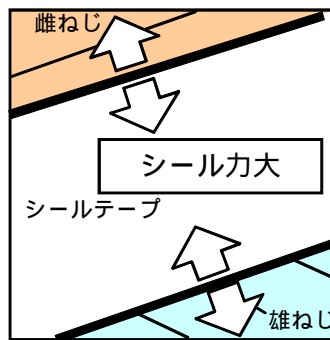
# 推定メカニズム

拡大

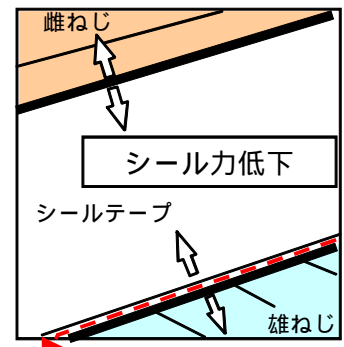
加熱蒸気圧力



栓取付時の状態



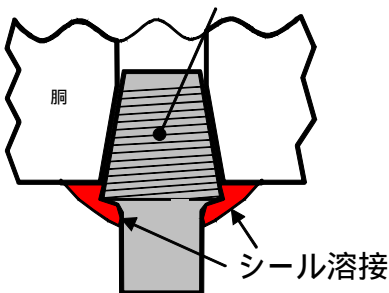
漏えい時の状態



漏えい

# 対策

加熱蒸気室ドレン抜き栓



当該ドレン抜き栓は締付トルク値が低い状態で取付られたが、雄ねじ部に巻きつけられたシールテープのシール力により、漏えいが発生しなかった。

シールテープが長時間の高温での使用によって、重量や体積が低下し、シール力が低下したことにより、漏えいに至った。