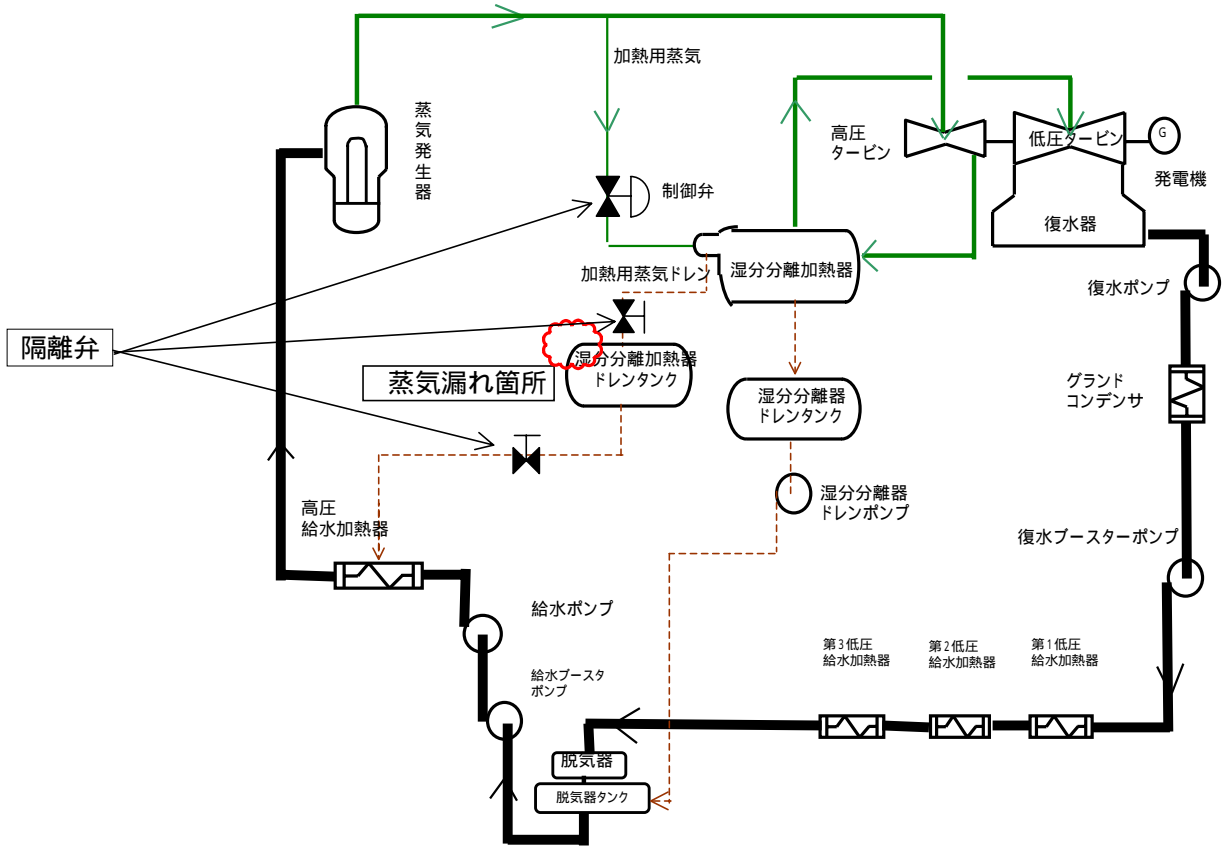
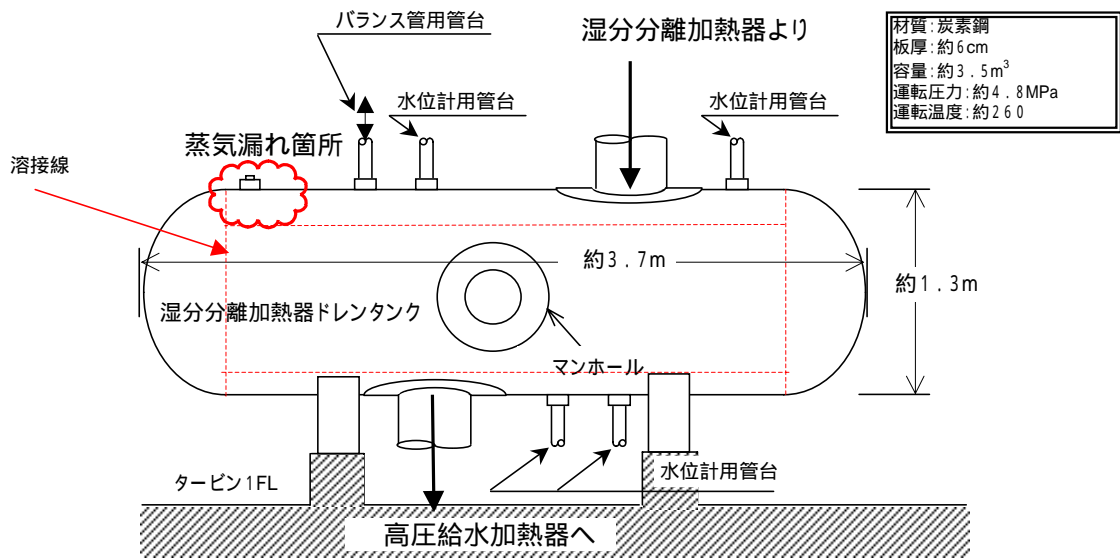


美浜発電所1号機の湿分分離加熱器ドレンタンク上部からのわずかな蒸気漏れについて

系統別概略図





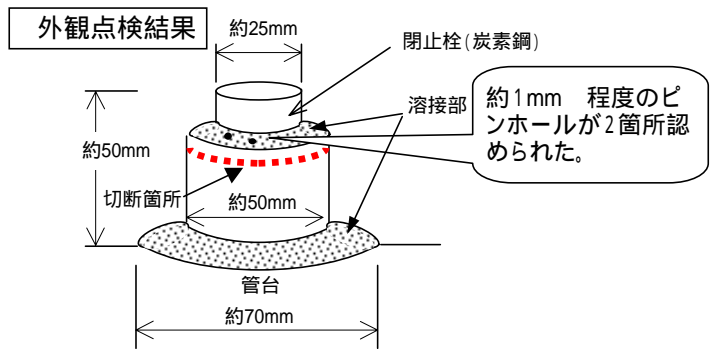
蒸気漏れ箇所の保温取り外し状況



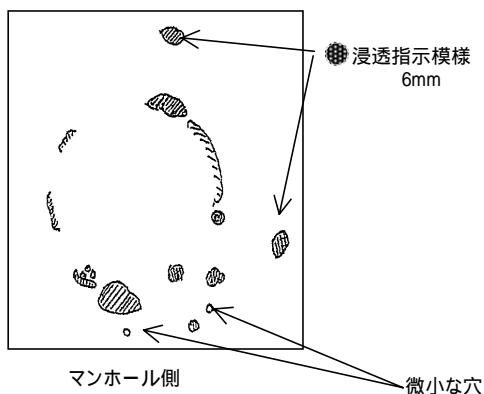
(注): 運転中使用せず施栓済み

: 漏えい検査箇所 (0.1MPaにおいて石鹸水にて発泡の有無の確認)

: 浸透探傷検査箇所

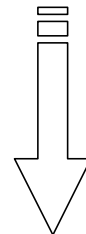


浸透探傷検査結果 ()



漏えい検査結果 ()

漏えい検査では、2ヵ所以外の漏洩箇所は認められなかった。



今後の予定
漏えい原因調査のため、当該管台部を切り出し、詳細調査します。