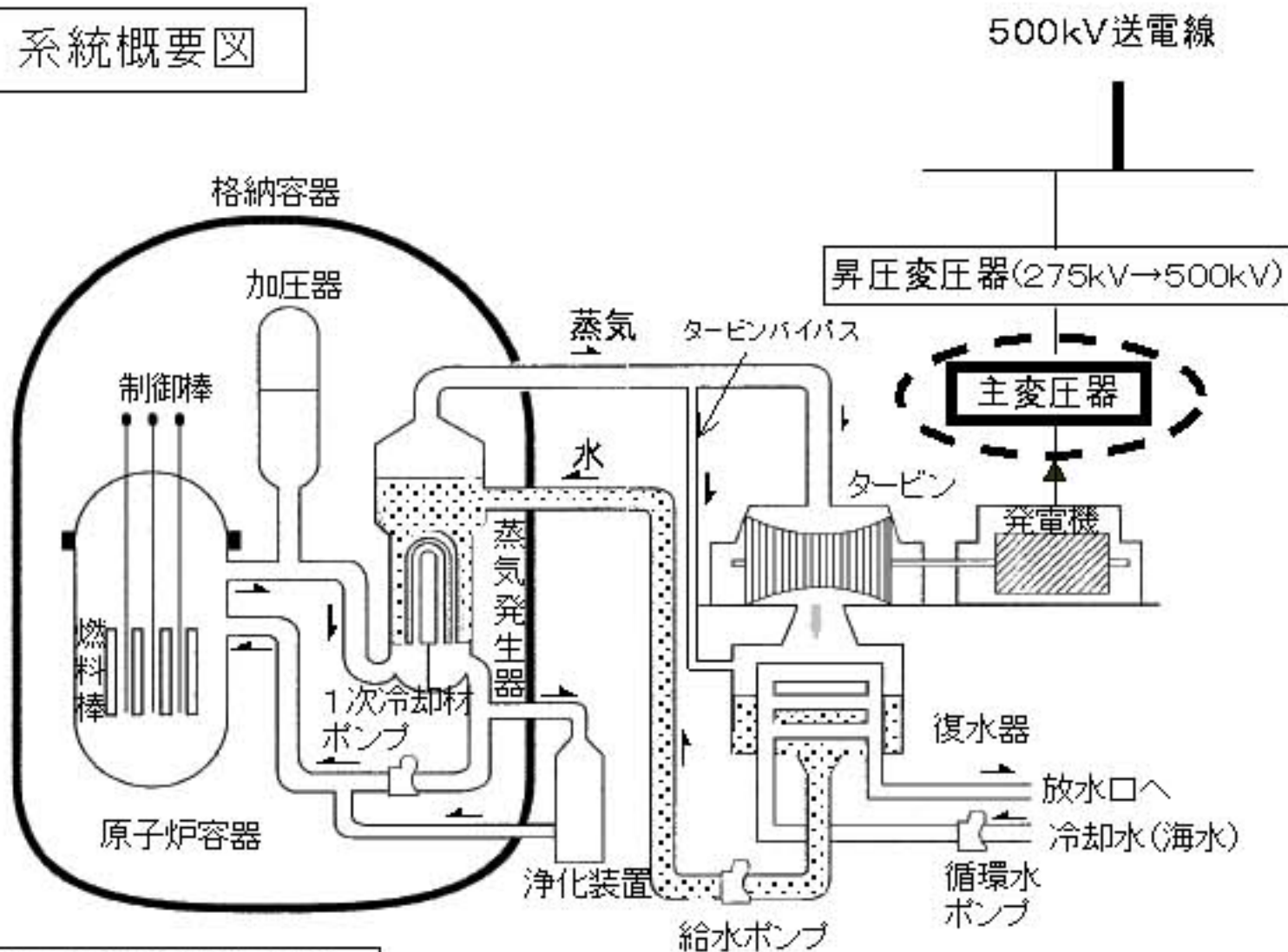


図-1 高浜発電所2号機 主変圧器負荷時タップ切換器の概要について

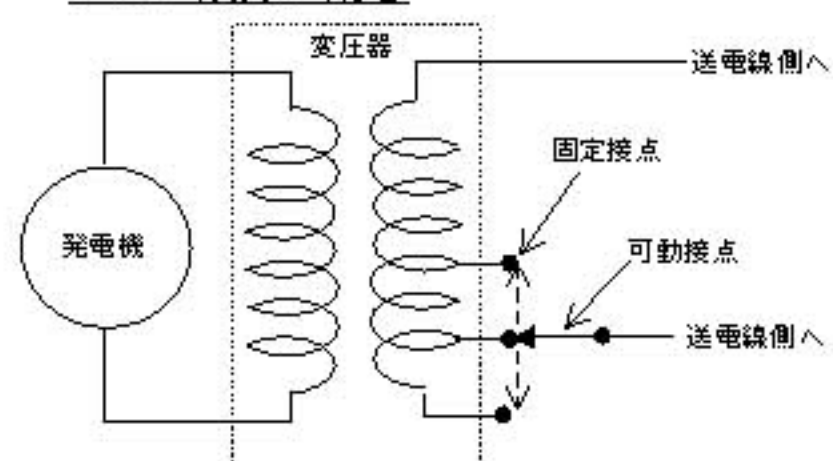
系統概要図



主変圧器の仕様

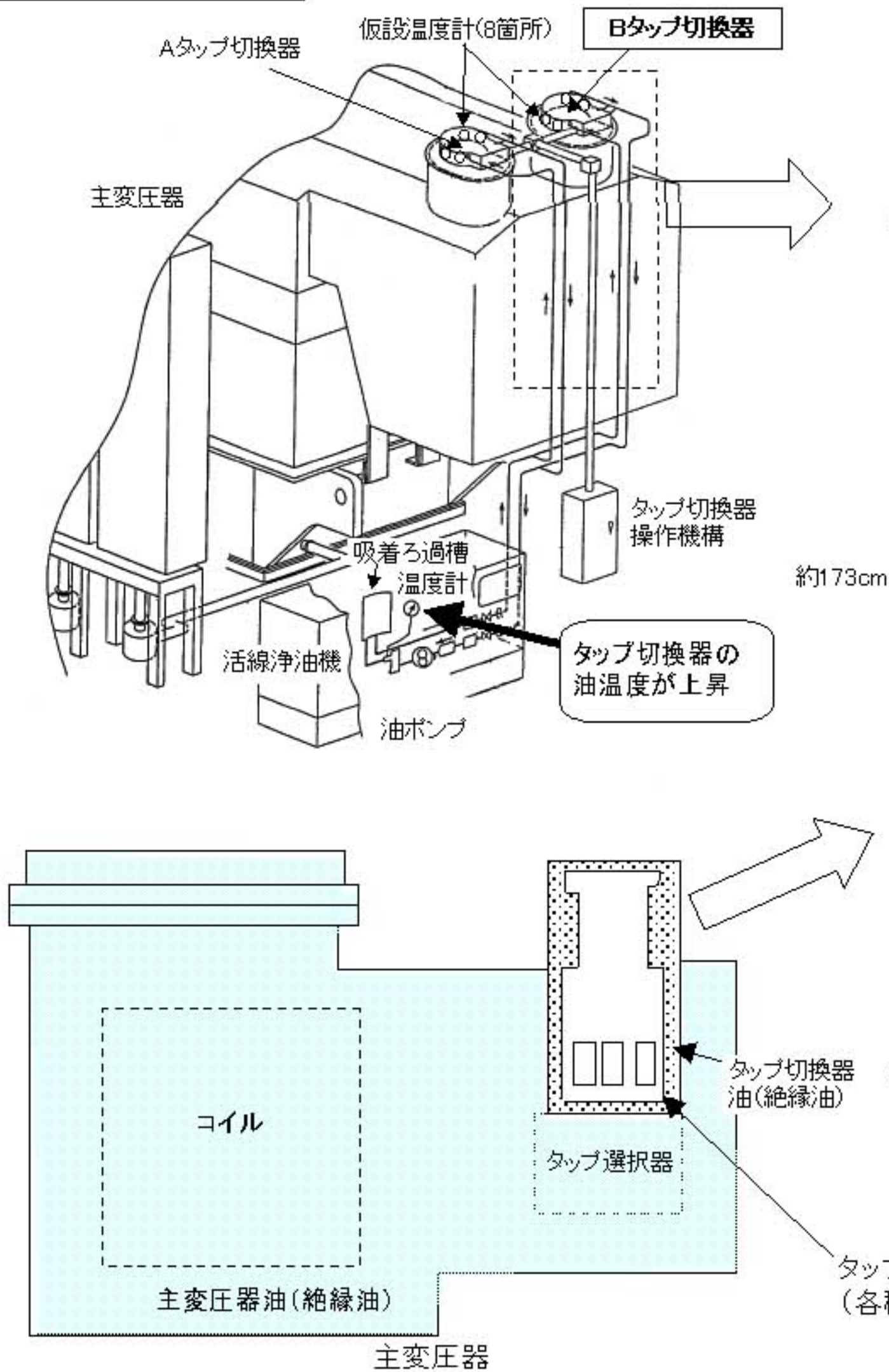
主変圧器仕様	
定格電圧	高圧 275kV / 低圧 22kV
定格容量	860MVA
冷却方式	導油風冷方式
外形寸法(全体)	約14 × 約9.3 × 約8.4(m)
総重量(絶縁油含む)	約587t

タップ切換の概念

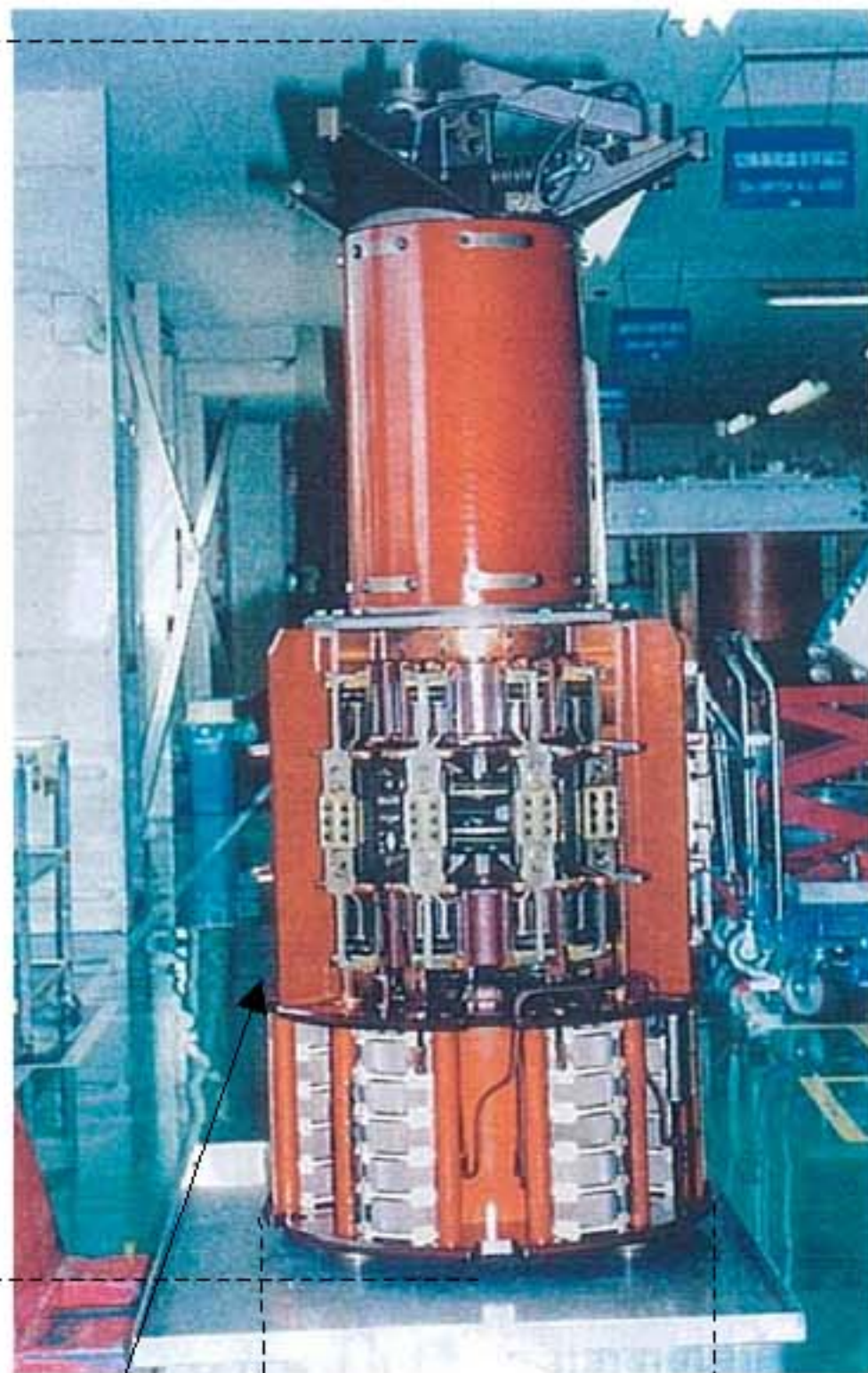


タップ(固定接点)の接続位置を変えることにより、出力電圧を調整する

主変圧器概要図



タップ切換器の外観



約173cm

約75cm

タップ切換器 (各種接点類および通電部等により構成)