

お申込みが  
必要です

# 節電 トライアル

応募期間：2012年6月1日(金)～7月31日(火)

## 節電&「はぴeみる電」新規登録で 最大2,000円分のQUOカード!!

2012年7月分～9月分の電気ご使用量の合計(kWh)を、2011年7月分～9月分の合計(kWh)と比較し、削減率に応じてQUOカードを進呈いたします。



**A**  
コース

- 15%以上削減 → 1,500円分
- 10%以上15%未満削減 → 1,000円分
- 5%以上10%未満削減 → 500円分

削減率が5%に満たない場合でも、抽選<sup>※1</sup>でQUOカード500円分を進呈いたします。

**B**  
コース

ご転宅等により、前年同月分の電気ご使用量と比較ができない<sup>※2</sup>場合は、抽選<sup>※1</sup>でQUOカード500円分を進呈いたします。

ぜひお申込みいただき、節電にご協力くださいようお願い申し上げます。  
節電にあたっては、健康に影響のない範囲でご協力をお願いいたします。

※1. Aコース・Bコースあわせて1,000名様 ※2. 2011年6月以降にお客さま番号の変更を伴うご契約内容の変更があった場合 等

さらに

### 「はぴeみる電」新規登録で+500円分のQUOカード!!



7月31日(火)までに「節電トライアル」および「はぴeみる電」へのお申込みをされ、ご登録を完了されたお客さまには、さらにQUOカード500円分を進呈いたします。

※既に「はぴeみる電」に登録されているお客さまは対象外となります。

「電気ご使用量のお知らせ」の印刷・ダウンロードも可能!

## はぴeみる電 に登録すると…

「電気ご使用量のお知らせ」が、紙からWEBへ!

ペーパーレス化で環境にやさしく、もっと便利になります。

メリット  
**1** 節電トライアルの達成状況を確認できる!

節電トライアル 達成状況		電気ご使用量		削減率	
達成状況	2012年	2011年	前月同月 使用量	前月同月 使用量比	削減率
7月分	270kWh	300kWh	-30kWh	-10%	-10%
8月分	270kWh	300kWh	-30kWh	-10%	-10%
9月分	270kWh	300kWh	-30kWh	-10%	-10%
合計	810kWh	900kWh	-90kWh	-10%	-10%

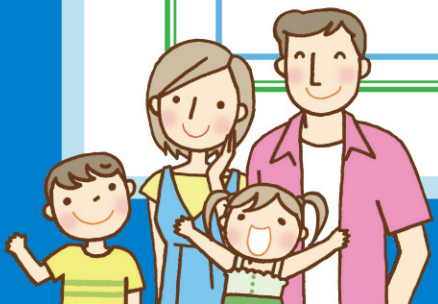
メリット  
**2** 前月や前年同月のご使用実績と比較できる!

メリット  
**3** 節電の取組み効果を確認できる!

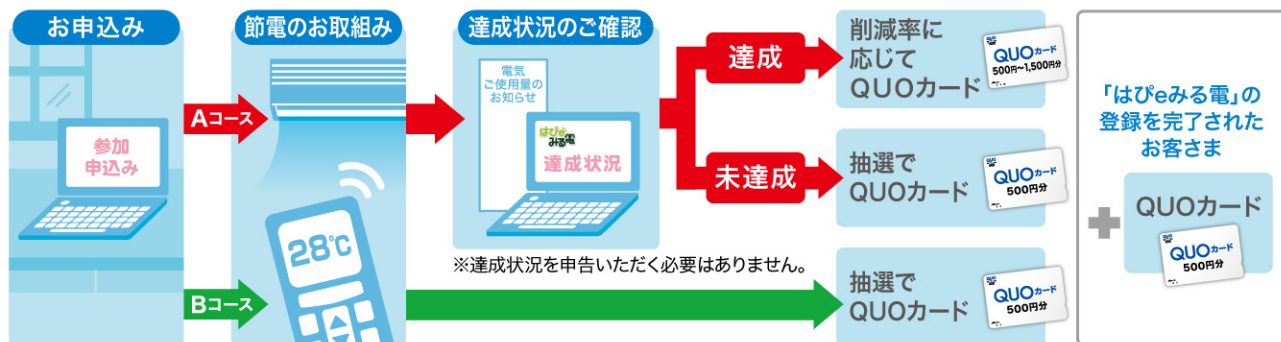
メリット  
**4** いつでもどこでも電気代をチェックできる!

メリット  
**5** よく似たご家庭の光熱費と比較できる!

※ご登録完了後は、紙による「電気ご使用量のお知らせ」等はお届けいたしません。なお、お振込用紙等を検針時にお届けしている場合は、郵送でのお届けに変更させていただきます。



## 「節電トライアル」の流れ



※QUOカードは、10月末までに電気のご使用場所またはご請求書送付先にお送りする予定です。  
 ※抽選の結果発表は発送をもって代えさせていただきます。

## 応募要項

応募対象：以下のご家庭向けの契約種別にて、関西電力とご契約いただいているお客さま  
 〈対象契約種別〉

従量電灯A・従量電灯B・時間帯別電灯・季時別電灯PS・  
 はびeタイム(はびeプラン)・低圧電力・低圧総合利用契約

応募期間：2012年6月1日(金)～7月31日(火)

達成条件：2012年7月分～9月分の電気ご使用量の合計(kWh)を、2011年7月分～9月分の合計(kWh)と比較し、  
 および削減率に応じてQUOカードを進呈

達成賞品 (5%以上10%未満:500円分/10%以上15%未満:1,000円分/15%以上:1,500円分)

※2012年9月末時点で、お申込み時のお客さま番号にてご契約が継続しているお客さまが対象となります。  
 ※支払期限日(検針日の翌日から50日目)以内に電気料金をお支払いいただいているお客さまに限りです。

詳しい条件につきましては、お申込み時に「ご利用規約」にてご確認ください。

※「7月分」の電気ご使用量には、6月のご使用分が含まれますので、節電のお取組みの際はご注意ください。なお、検針日はお客さまごとに異なります。  
 ※検針期間や前年同月分の電気ご使用量は、毎月お届けしている「電気ご使用量のお知らせ」(検針票)や「はびeみる電」にてご確認ください。

## お申込みはこちら

パソコン  
スマートフォン

<http://www.kepcoco.jp/trial/>

携帯電話

<http://kanden.jp/trial/>

スマート  
フォン



携帯電話



お申込みにはお客さま番号等、  
 電気のご契約内容を入力して  
 いただく必要があります。

「電気ご使用量のお知らせ」  
 (検針票)等をご用意ください。

※応募期間前に「はびeみる電」に登録されているお客さま  
 まは「はびeみる電」マイページよりお申込みください。  
 ※インターネットでのお申込みができない場合は、下記の  
 電話番号までお問い合わせください。

■従量電灯や低圧電力をご契約のお客さま

■はびeタイム等をご契約のお客さま

お問い合わせはこちら

節電お問い合わせ専用  
 ダイヤル(通話料無料)

0120-911-777

受付  
 時間

平日(月～金) 9:00～20:00  
 土日祝 9:00～17:30

※お電話が繋がりにくい場合がございますので、あらかじめご了承ください。※一部のIP電話からは、ご利用いただけません。  
 ※お問い合わせの際には、番号をよくお確かめのうえ、おかけ間違いのないようお願いいたします。