


下記の方法で「スタートアップ」に登録しておくことで、Windowsを起動したときに「電力使用状況」をすぐに確認できます。

## Windows「スタートアップ」へのショートカット設定方法

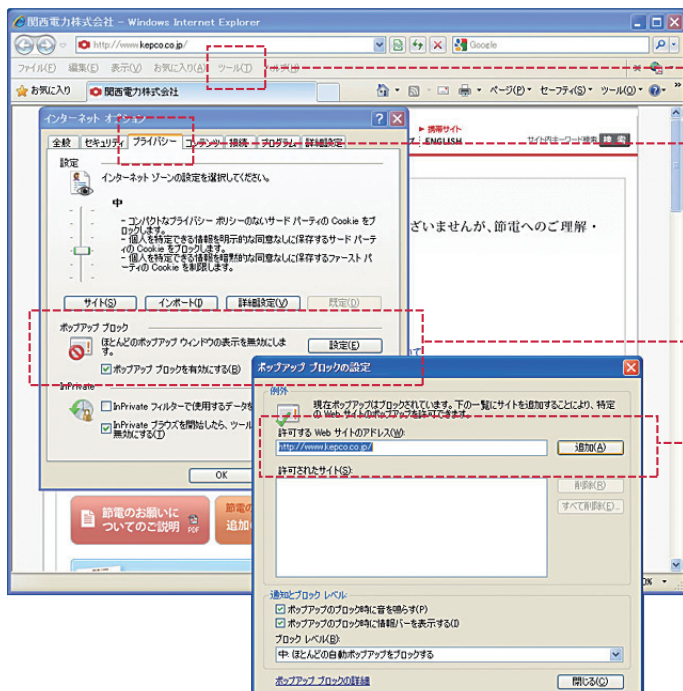
- 1 下記のURLにて、zipファイルをダウンロードして、解凍してください。  
ショートカットが表示されます。  
 <http://www.kepco.co.jp/meter/shortcut.zip>
- 2 デスクトップから、[スタート] ボタン [プログラム] ボタンで、[スタートアップ] ボタンをダブルクリックします。
- 3 開いたフォルダに、ショートカットを移動させてください。

## ポップアップの許可設定方法

ブラウザや検索ツールバーでは、Webサイトの閲覧中にブラウザが自動的に新しいウィンドウを開くことを制限するポップアップブロック機能があり、ポップアップウィンドウが表示されないことがあります。

弊社で提供している「電力使用状況」はポップアップウィンドウで表示するようになっておりますので、ご使用のブラウザでポップアップブロックが設定されている場合は、お手数ですが下記の手順でポップアップの許可設定をしてください。

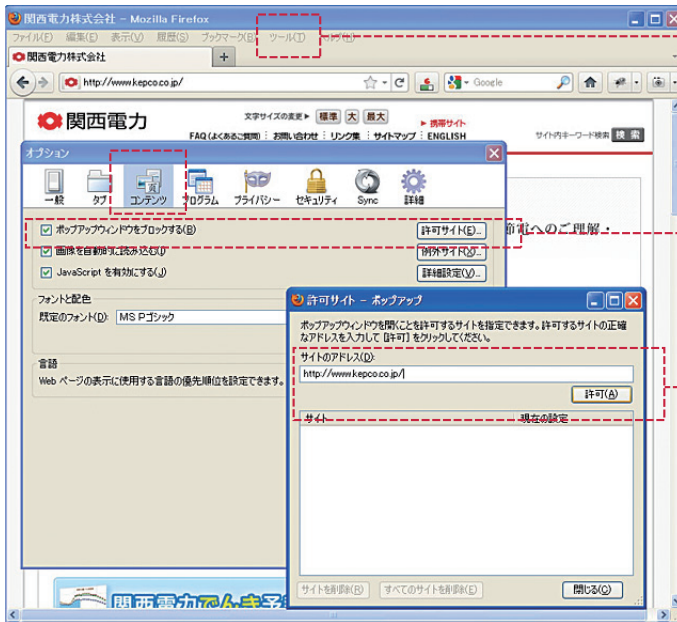
### Internet Explorerの場合



- 1 [ツール] → [インターネットオプション] を開いて、タブの [プライバシー] をクリックします。
- 2 ポップアップブロックの [ポップアップブロックを有効にする] にチェックが入っているのを確認して、[設定] をクリックします。
- 3 [許可するWebサイトのアドレス] に [http://www.kepco.co.jp] を入力して [追加] をクリックします。



## Firefoxの場合



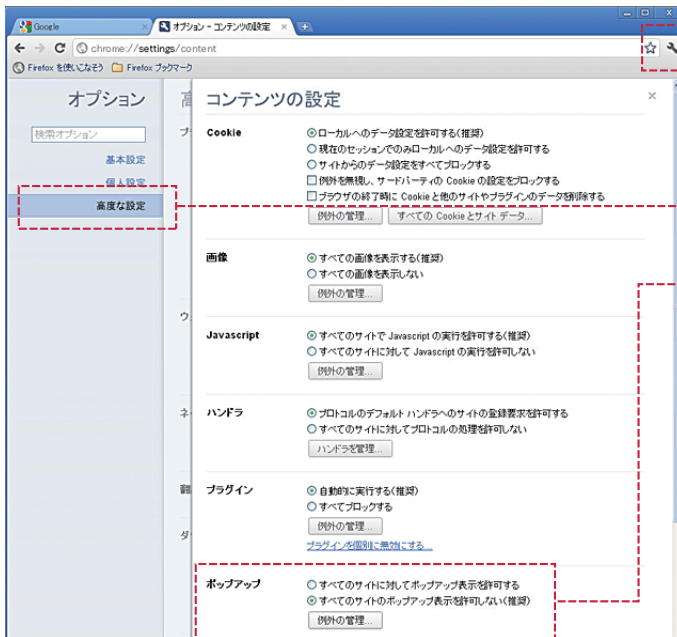
1 [ツール] → [オプション] → [コンテンツ] をクリックします。

2 [ポップアップウィンドウをブロックする] の右隣にある [許可サイト] をクリックします。

3 [サイトのアドレス] に [http://www.kepco.co.jp] を入力して [許可] をクリックします。



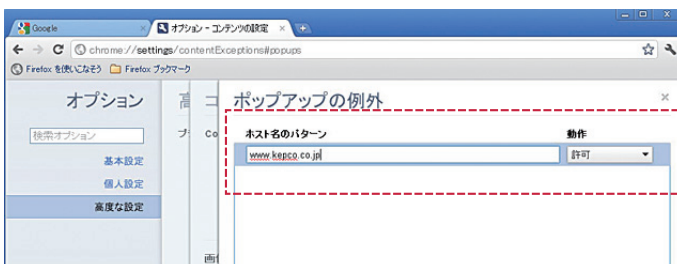
## Google Chromeの場合



1 ブラウザの右上にあるドライバーのアイコン (設定) をクリックして [オプション] を選択します。

2 左メニューの [高度な設定] を選択します。  
[プライバシー] → [コンテンツの設定] → [ポップアップ] → [例外の管理] をクリックします。

3 [ホスト名のパターン] に [www.kepco.co.jp] を入力します。  
[動作] は [許可] が選択されていることを確認してください。





## Safariの場合



[Safari] → [ポップアップウィンドウを許可しない] をクリックしてください。

※ Safariでは、ポップアップの許可を特定のサイトのみで設定することが出来ません。上記の設定を行うと、全てのサイトでポップアップブロックが解除されます。