



FACT BOOK 2002

Year ended March 31, 2002

Profile プロフィール

関西電力は、日本に存在する九つの主要電力会社の一つです。戦後、全国規模で行われた再編成の結果、1951年に設立されました。供給区域は日本列島の本州中心部、28,676平方キロメートル(日本全土の約8パーセントに相当)にわたっています。その地域に住む約2千万人、1,290万口のお客さまに電力を供給しています。

関西の名で知られるこの地域は、大都市大阪を中心に、東京に次ぐ大規模な経済圏を構築しています。また、過去日本の首都であった京都と奈良もこの地域に位置し、文化的にも重要な役割を果たしています。

The Kansai Electric Power Co., Inc. is one of the nine major electric utility companies in Japan. The Company was established in 1951 as a result of a nationwide reorganization of the electric power industry after World War II. The service area of the Company is located in the central part of the main island of Japan, and covers 28,676 square kilometers, equal to about 8% of the total land area of Japan. The population in the area is about 20 million, and the Company supplies electricity to 12.9 million customers.

The region, known as Kansai, with Osaka as its central city, constitutes a powerful economic area close on the heels of Tokyo. In addition, Kyoto and Nara, the ancient capitals of Japan, are located in the area, and play an important role in the nation's culture.

Contents

目次

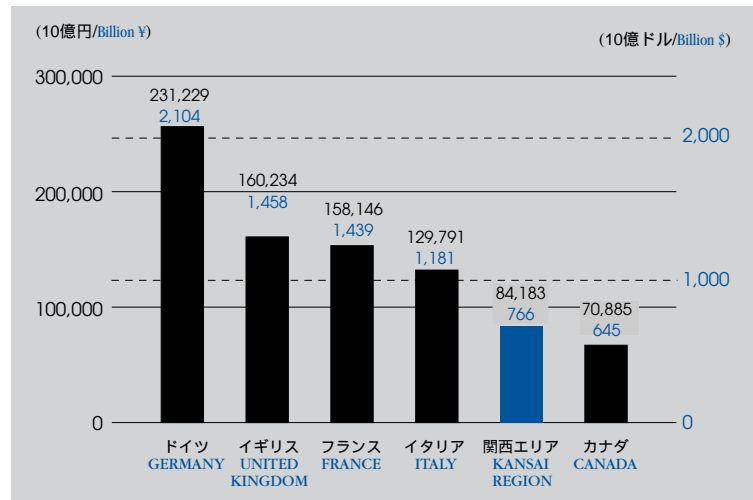
事業概要 SUMMARY OF KANSAI ELECTRIC POWER	1
経営目標 MANAGEMENT OBJECTIVE	2
需要と供給 DEMAND AND SUPPLY	4
設備投資と資金調達 CAPITAL EXPENDITURES AND FINANCING FOR CAPITAL EXPENDITURES	8
財務データ FINANCIAL DATA	10
電力会社比較データ COMPARATIVE DATA ON JAPAN'S ELECTRIC POWER COMPANIES	21
国際比較 INTERNATIONAL COMPARISON	23
株式情報 STOCK INFORMATION	24

Kansai Region

関西エリア

主要国国内総生産(GDP)との比較

The Kansai Region's GDP Comparison with Major Countries



注：グラフは、1999年1月～翌年12月

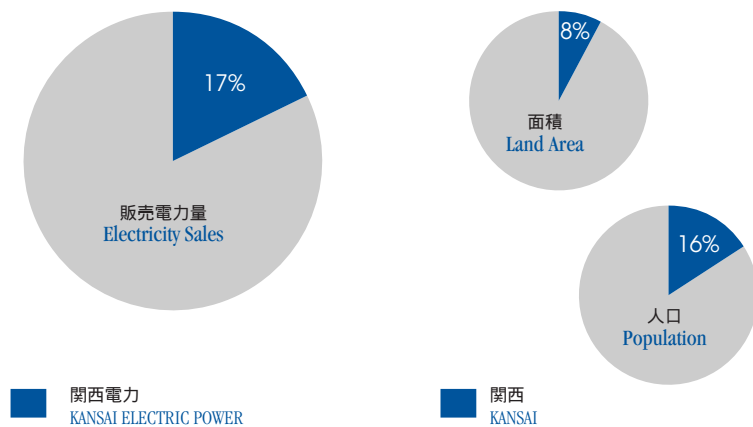
Note: The term runs from January 1, 2000 to December 31, 1999.

出典：内閣府 経済社会総合研究所

Sources: Economic and Social Research Institute, Cabinet Office

需要密度 関西電力(対全国比)

Density of Electricity Demand KANSAI vs. All of Japan



注:

1. 出典のない図表は関西電力資料によるものです。
2. 注記のない年度は、会計年度(4月から翌年3月)を表示年度としており、当該年度の3月31日に終了する年度の数値を表示しています。
3. 注記のないドルは、すべて米ドルです。
4. 為替レートは、2002年3月末日のTTMを適用しています。(1米ドル = 133.25円)
5. 9電力とは、日本の関西、北海道、東北、東京、中部、北陸、中国、四国、及び九州電力を意味します。

Notes:

1. KANSAI ELECTRIC POWER is the source of all exhibits herein unless otherwise indicated.
2. Unless otherwise indicated, all figures are for fiscal years, which end on March 31 of the year indicated.
3. All dollar amounts are US dollars unless otherwise stated.
4. US dollar amounts have been translated, for convenience only, at ¥133.25=US\$1, the prevailing exchange rate at the end of March 2002.
5. References to "Nine Utilities" mean Kansai, Hokkaido, Tohoku, Tokyo, Chubu, Hokuriku, Chugoku, Shikoku and Kyushu electric power companies.

SUMMARY OF KANSAI ELECTRIC POWER 事業概要

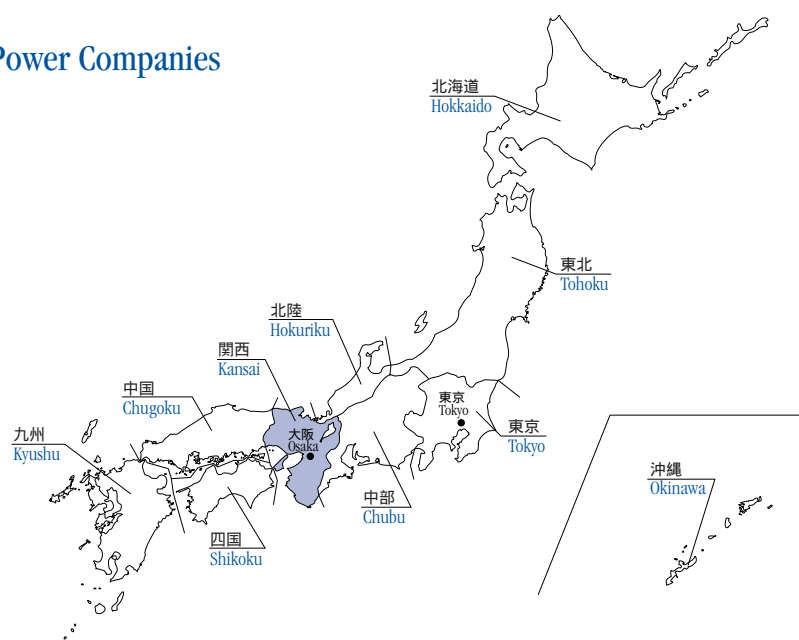
General Information about KANSAI ELECTRIC POWER

関西電力の概要

資本金 (億円 / 100 Million ¥)		4,893
Paid-in Capital (百万ドル / Million \$)		3,672
総資産 (億円 / 100 Million ¥)		70,434
Total Assets (百万ドル / Million \$)		52,859
発電設備 Generating Facilities	発電所数 Number of Power Stations	認可最大出力(千kW) Authorized Capacity (MW)
水力 Hydro	145	8,130
火力 Fossil-Fired	14	17,687
原子力 Nuclear	3	9,768
合計 Total	162	35,585
従業員数 Number of Employees		
連結 Consolidated		37,911
単独 Non-Consolidated		23,971

日本の電力会社一覧

Japan's 10 Electric Power Companies



	総資産 (億円 / 100 Million ¥) Total Assets (百万ドル / Million \$)	株主資本 (億円 / 100 Million ¥) Shareholder' Equity (百万ドル / Million \$)	売上高 (億円 / 100 Million ¥) Operating revenue (百万ドル / Million \$)	販売電力量 (百万kWh) Electricity sales (Million kWh)
北海道 Hokkaido	13,845 10,390	3,309 2,483	5,198 3,901	28,848
東北 Tohoku	39,707 29,799	7,602 5,705	15,568 11,683	72,500
東京 Tokyo	141,748 106,377	20,052 15,048	51,296 38,496	275,540
中部 Chubu	61,292 45,998	11,461 8,601	21,480 16,120	120,858
北陸 Hokuriku	15,228 14,428	3,190 2,394	4,824 3,620	24,986
関西 Kansai	70,434 52,859	13,376 10,038	25,178 18,895	139,779
中国 Chugoku	27,091 20,331	5,026 3,772	9,725 7,298	53,605
四国 Shikoku	14,276 10,714	3,411 2,560	5,528 4,149	25,768
九州 Kyusyu	39,847 29,904	7,829 5,875	13,845 10,390	75,327
沖縄 Okinawa	3,989 2,994	688 516	1,385 1,039	6,889

*2002年3月期または2002年3月末現在 The year ended March, 2002 or as of March, 2002

**単独ベース Non-Consolidated Basis

MANAGEMENT OBJECTIVE 経営目標

Management Objective fiscal 2003

平成14年度経営目標

連結ベース Consolidated Basis

フリーキャッシュフロー Free Cash Flow	年平均2,500億円以上（平成14～16年度） Average 250 billion yen or greater (fiscal 2003 ~ fiscal 2005) FCF=当期利益 + 非現金費用 - 設備投資額 + 運転資本増減 =Net Income + Non-Cash Cost - Capital Expenditure + Increase/Decrease of Working Capital
ROA (総資産事業利益率)	年平均2.4%以上（平成14～16年度）Average 2.4% or greater (fiscal 2003 ~ fiscal 2005) ROA=税引後事業利益 / 総資産 =Earnings before Interest after Tax / Total Assets
株主資本比率 Shareholder's Equity Ratio	24%を達成（平成16年度末） Achieve 24% (As of March 31, 2005)
有利子負債 Interest-Bearing Debt	残高を3.8兆円以下に削減（平成16年度末） Reduce to 3.8 trillion yen or less (As of March 31, 2005)
*経常利益（参考） *Ordinary Income(Ref.)	年平均1,600億円以上（平成14～16年度） Average 160 billion yen or greater (fiscal 2003 ~ fiscal 2005)
設備投資（参考） Capital Expenditures(Ref.)	年平均4,300億円以下（平成14～16年度） Average 430 billion yen or less (fiscal 2003 ~ fiscal 2005)
グループ事業の経常利益（参考） Non-Electric Ordinary Income(Ref.)	290億円以上（平成18年度） 29 billion yen or greater (fiscal 2007)

単独ベース Non-Consolidated Basis

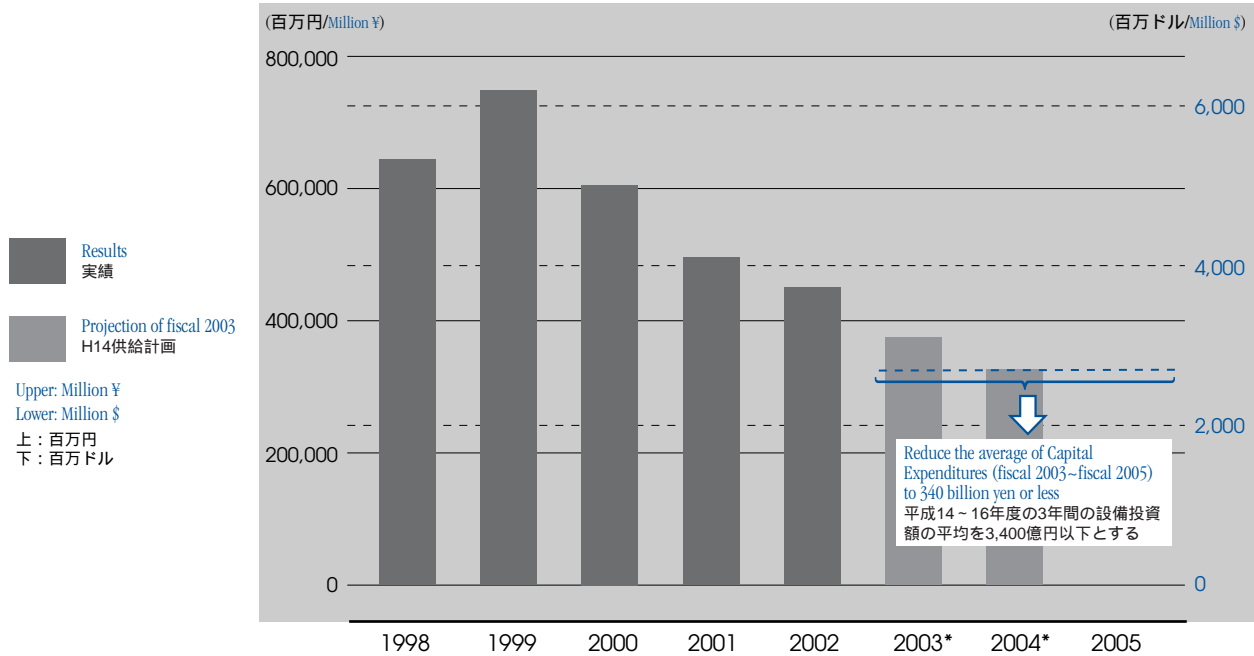
フリーキャッシュフロー Free Cash Flow	年平均3,100億円以上（平成14～16年度） Average 310 billion yen or greater (fiscal 2003 ~ fiscal 2005) FCF=当期利益 + 非現金費用 - 設備投資額 + 運転資本増減 =Net Income + Non-Cash Cost - Capital Expenditure + Increase/Decrease of Working Capital
ROA (総資産事業利益率)	年平均2.5%以上（平成14～16年度）Average 2.5% or greater (fiscal 2003 ~ fiscal 2005) ROA=税引後事業利益 / 総資産 =Earnings before Interest after Tax / total assets
株主資本比率 Shareholder's Equity Ratio	23%を達成（平成16年度末） Achieve 23% (As of March 31, 2005)
有利子負債 Interest-Bearing Debt	残高を3.5兆円以下に削減（平成16年度末） Reduce to 3.5 trillion yen or less (As of March 31, 2005)
**PCA **Profit after Cost of Assets	年平均 700億円以上（平成14～16年度） Average 70 billion yen or greater (fiscal 2003 ~ fiscal 2005)
*経常利益（参考） *Ordinary Income(Ref.)	年平均1,600億円以上（平成14～16年度） Average 160 billion yen or less (fiscal 2003 ~ fiscal 2005)
設備投資（参考） Capital Expenditures(Ref.)	年平均3,400億円以下（平成14～16年度） Average 340 billion yen or less (fiscal 2003 ~ fiscal 2005)

*経常利益 Ordinary Income means Income before Provision for (Reversal of) Reserve for Fluctuations in Water Level.

**PCA については3ページを参照下さい。 Refer page 3 for the outline of PCA.

Capital Expenditure Achievements and Goals

設備投資削減の実績および目標



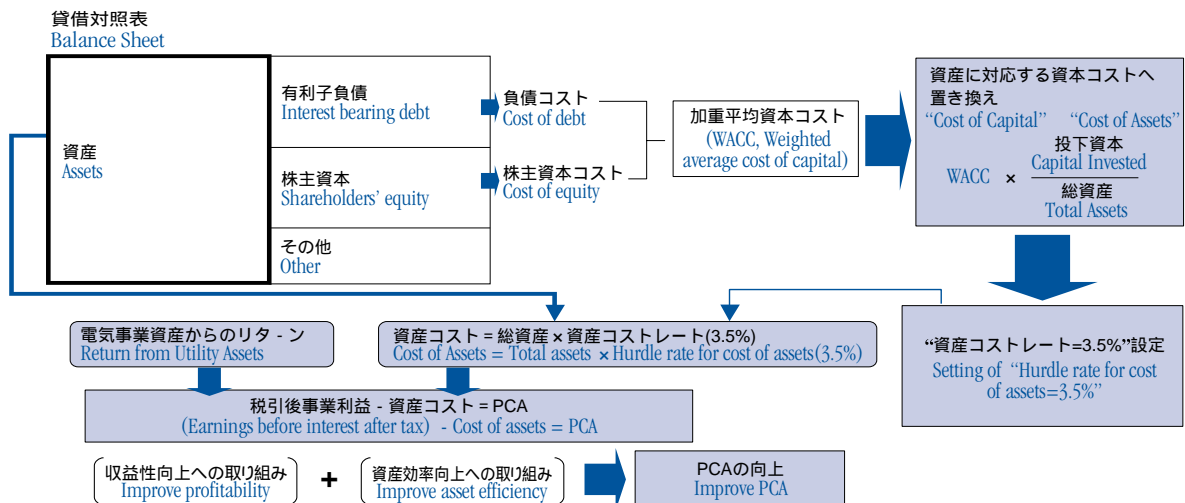
*2002年3月期実績確定前に算出した計画値。

Figures for 2003 and 2004 are estimates made before actual 2002 figures became available.

**単独ベース Non-Consolidated Basis

Outline of PCA(Profit after Cost of Asset)

PCA(Profit after Cost of Asset)の概要



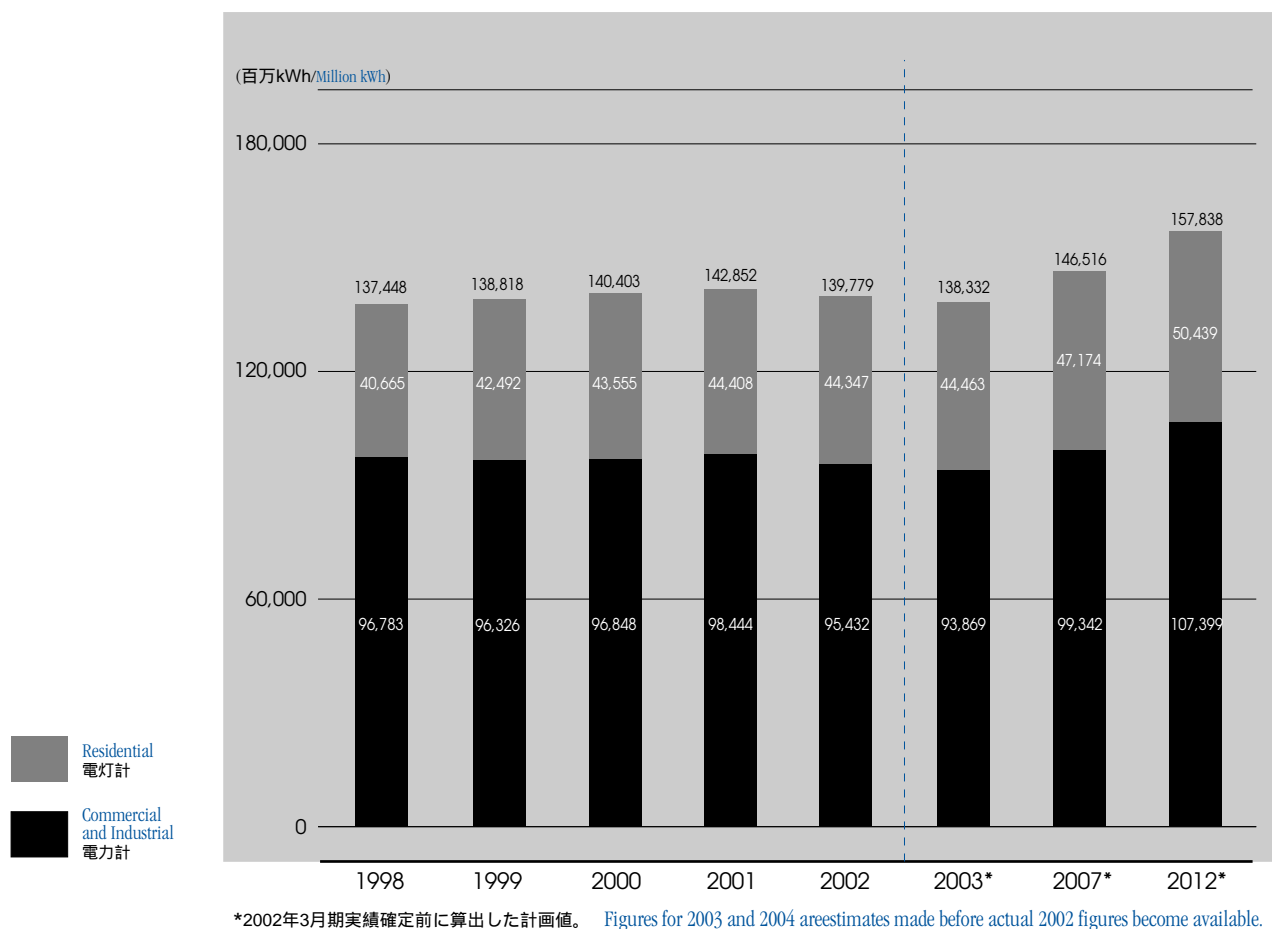
*PCA : 当社独自の指標でProfit after Cost of Assetの略。

PCA(Profit after Cost of Asset) : Management benchmark developed by Kansai, similar to EVA™.

DEMAND AND SUPPLY 需要と供給

Electricity Sales

販売電力量



	1998	1999	2000	2001	2002
--	------	------	------	------	------

販売電力量の内訳 (百万kWh) Breakdown of Electricity Sales (Million kWh)

電灯計 Residential	40,665	42,492	43,555	44,408	44,347
電力計 Commercial and Industrial	96,783	96,326	96,848	98,444	95,432
(大口電力*1) (Large Power*1)	(47,040)	(44,945)	(44,792)	(45,386)	(43,040)

対前年伸び率(%) Average Annual Growth Rate (%)

電灯計 Residential	0.2	4.5	2.5	2.0	-0.1
電力計 Commercial and Industrial	1.0	-0.5	0.5	1.6	-3.1
(大口電力*1) (Large Power*1)	(0.2)	(-4.5)	(-0.3)	(1.3)	(-5.2)
合計 Total	0.8	1.0	1.1	1.7	-2.2

契約口数と契約電力の内訳*2 Breakdown of Number of Contracts or Contract Demand*2

電灯計(口数) Residential(Number of Contracts)	10,963,675	11,111,321	11,243,275	11,397,704	11,532,750
電力計(kW) Commercial and Industrial(kW)	38,359,183	38,507,297	38,194,560	26,798,949*3	26,674,184*3

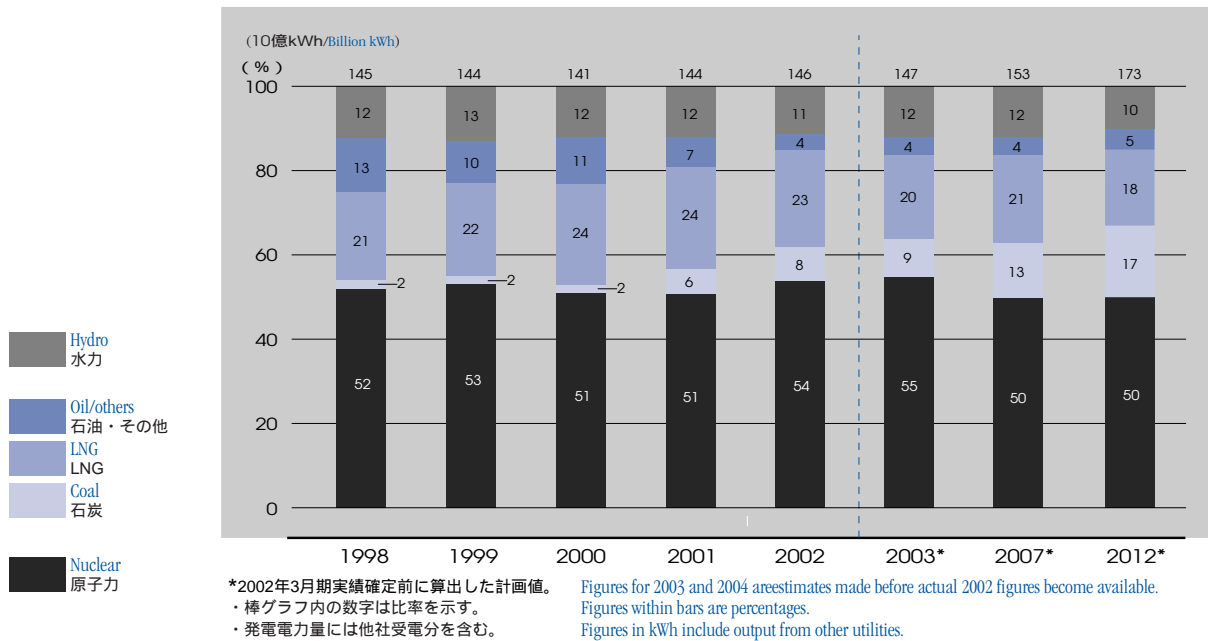
*1大口電力は、電力計の再掲 Large Power is included in the Commercial and Industrial category.

*2年度末データ Large Power is included in the Commercial and Industrial category.

*3特定規模需要を除く Excluding the Liberalized Segment (In March 2000, the retail market for large customers, receiving over 20kV and using over 2,000kW was liberalized.)

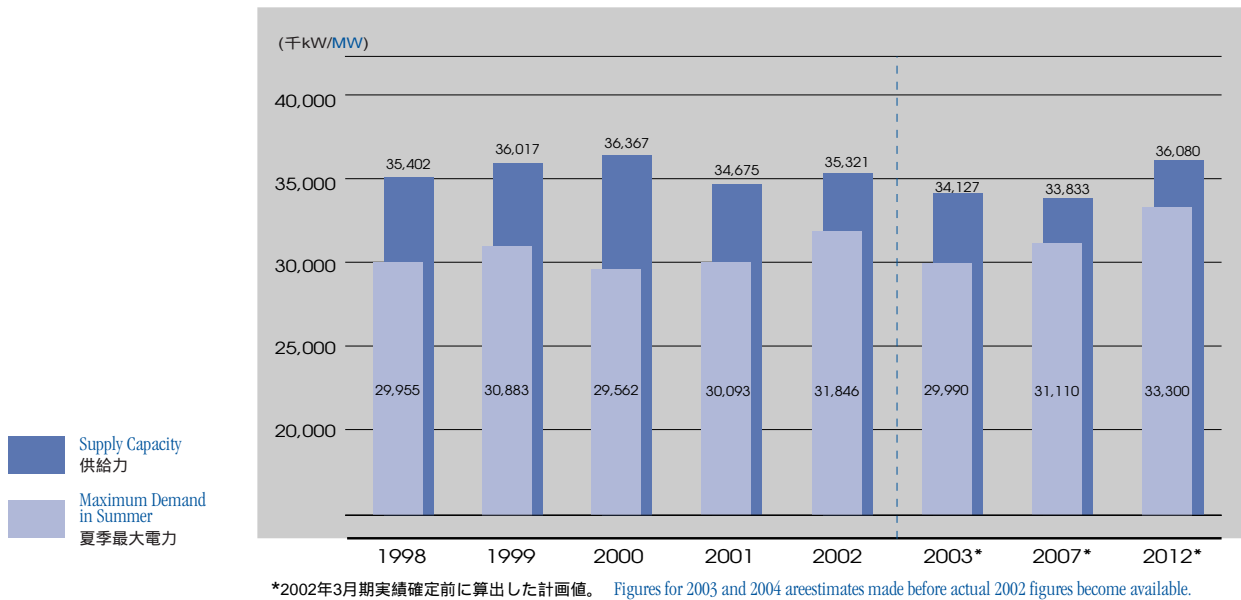
Total Power Generation by Energy Source

発電電力量構成比



Demand and Supply Plan

需給バランス



	1998	1999	2000	2001	2002	2003*	2007*	2012*
夏季最大電力(千kW) Maximum Demand in Summer (MW)	29,955	30,883	29,562	30,093	31,846	29,990	31,110	33,300
供給力(千kW) Supply Capacity (MW)	35,402	36,017	36,367	34,675	35,321	34,127	33,833	36,080
予備力(千kW) Reserve Power (MW)	5,447	5,134	6,805	4,582	3,475	4,137	2,723	2,780
予備率(%) Reserve Margin (%)	18.2	16.6	23.0	15.2	10.9	13.8	8.8	8.3

*2002年3月期実績に基づく Figures for 2003 through 2012 are estimates made before actual 2002 figures became available.

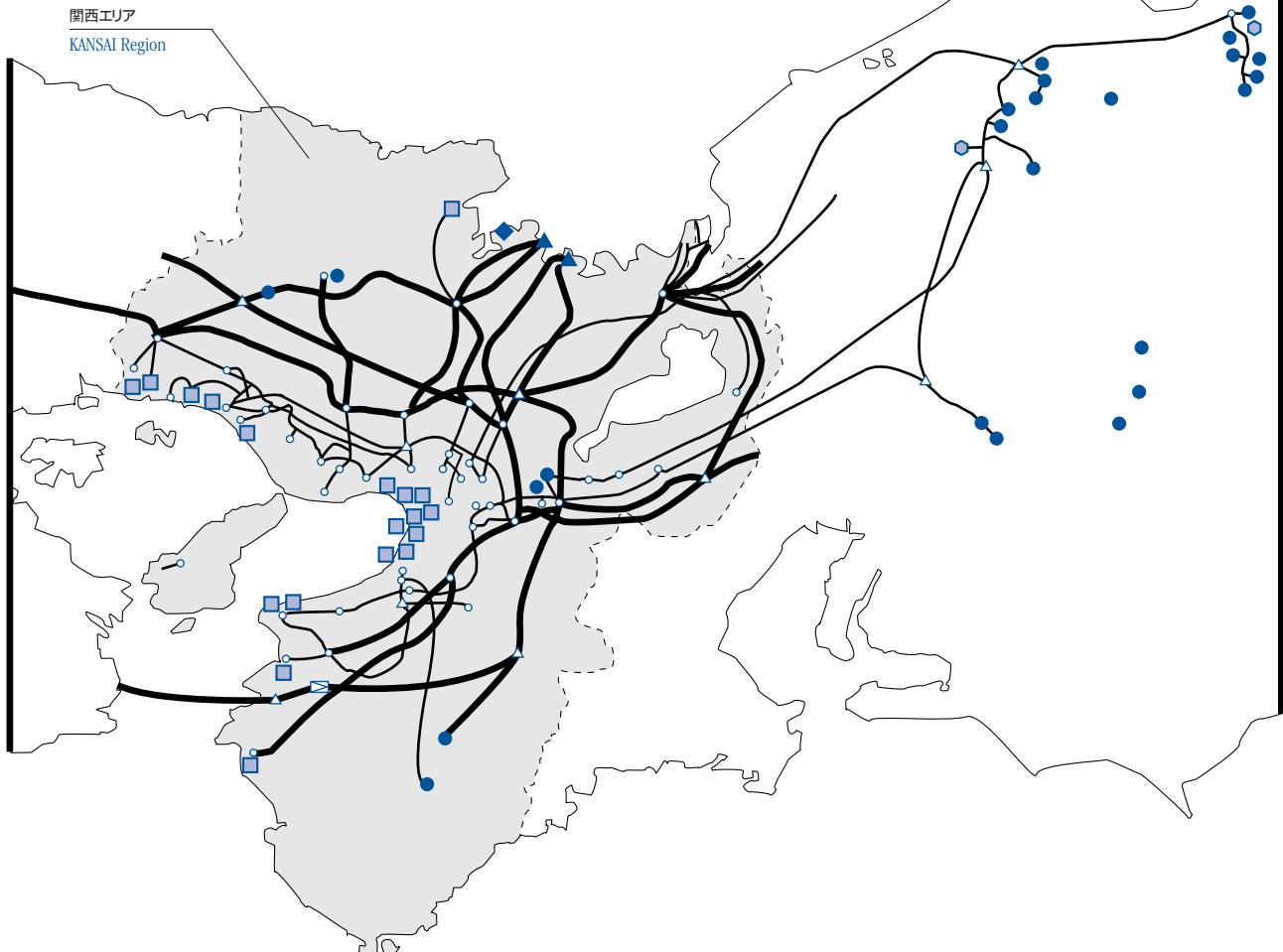
Power Plant Construction Programs

電源開発計画

発電所名 Name of Power Plant	出力 (MW) Generating Capacity	着手 Commencement of Pre-Construction	着工 Commencement of Construction	運開予定 Commencement of Commercial Operation	
舞鶴 Maizuru	900	1994/12	1999/ 3	2004/ 8 (#1)	
	900			2010/ 8 (#2)	
	822	1997/ 7	*2008年3月期 *fiscal 2008	*2013年3月期(#1-1) *fiscal 2013	
	822	1997/ 7	*2008年3月期 *fiscal 2008	*2013年3月期(#1-1) *fiscal 2013	
	822	1997/ 7	*2008年3月期 *fiscal 2008	*2013年3月期(#1-2) *fiscal 2013	
火力 Fossil-Fired	和歌山 Wakayama	822	1997/ 7	*2008年3月期 *fiscal 2008	*2013年3月期(#1-2) *fiscal 2013
		822	1997/ 7	*2008年3月期 *fiscal 2008	*2013年3月期(#1-2) *fiscal 2013
		411	1997/ 7	*2008年3月期 *fiscal 2008	*2013年3月期(#2) *fiscal 2013
		1,100×4	1997/ 7	*2008年3月期 *fiscal 2008	*2013年3月期 *fiscal 2013
御坊第二 Gobo No. 2					
水力 Hydro	金居原 Kaneihara	380×6	1996/ 3	*2008年3月期 *fiscal 2008	*2013年3月期 *fiscal 2013
	大滝 Ohtaki	10.5	1999/ 3	1999/10	2003/ 3

*記載年度以降の着工もしくは運転開始を示す。
*Construction or operation will be commenced in the indicated fiscal year or later.

- 水力発電所 Hydro Power Plant
- ◐ 建設中の水力発電所 Hydro Power Plant Under Construction
- 火力発電所(ガスタービン含む) Fossil-Fired Power Plant (Including Gas Turbine)
- ◐ 建設中の火力発電所 Fossil-Fired Power Plant Under Construction
- ▲ 原子力発電所 Nuclear Power Plant
- 送電線(500 kV) 500 kV Transmission Line
- 送電線(275 kV) 275 kV Transmission Line
- 変電所(187 kV以上) Substation (187 kV or more)
- 開閉所 Switching Station
- ◻ 変換所 Converter Station



Major Factors

主要諸元の推移

	1998	1999	2000	2001	2002
原油価格(\$/bbl) Crude Oil Price (\$/bbl)	18.8	12.8	20.9	28.4	23.8
為替レート(¥/\$) Exchange Rate (¥/\$)	123	128	112	111	125
原子力利用率(%) Nuclear Power Capacity Factor (%)	84.2	84.3	82.0	81.8	84.5
出水率(%) Water Run-off Ratio (%)	106.3	111.6	96.0	95.1	87.7

主要諸元の収支影響額(2002年3月期) Sensitivity of Major Factors (fiscal 2002)

原油価格 Crude Oil Price	1ドル / bbl当り per \$1/bbl	70億円	¥7.0 billion
為替レート Exchange Rate	1円 / \$当り per ¥1/\$	18億円	¥1.8 billion
原子力利用率 Nuclear Power Capacity Factor	1%当り per 1%	38億円	¥3.8 billion
出水率 Water Run-off Ratio	1%当り per 1%	6億円	¥0.6 billion

Purchases and Consumption of Major Fossil Fuels

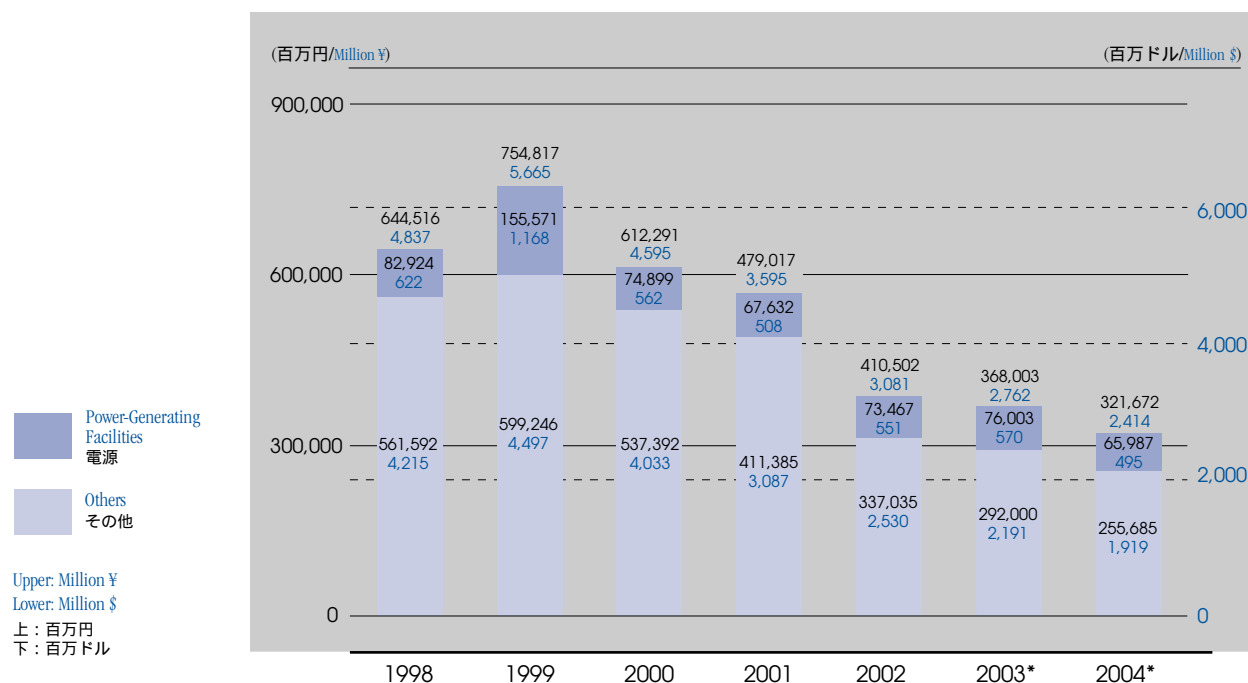
主要火力燃料の受払状況

	1998	1999	2000	2001	2002
重油(千kl) Heavy Oil (10³kl)					
購入 Purchase	1,018	770	711	546	139
発電用消費 Consumption	991	747	656	515	202
その他 Other	-36	-36	-34	-38	-35
期末在庫量 Balance at End of Year	395	382	402	396	296
原油(千kl) Crude Oil (10³kl)					
購入 Purchase	2,704	1,932	1,890	1,432	627
発電用消費 Consumption	2,693	1,914	2,052	1,370	767
その他 Other	-15	-7	-3	-6	-2
期末在庫量 Balance at End of Year	659	671	505	561	418
L N G(千t) LNG (kt)					
購入 Purchase	5,045	5,204	5,467	5,422	5,260
発電用消費 Consumption	4,989	5,190	5,485	5,463	5,286
その他 Other	-7	-7	-5	-5	-13
期末在庫量 Balance at End of Year	237	245	221	175	135

CAPITAL EXPENDITURES AND FINANCING FOR CAPITAL

Capital Expenditures

設備投資額



*2002年3月期実績確定前に算出した計画値。 Figures for 2003 and 2004 are estimates made before actual 2002 figures became available.

Breakdown 内訳 (百万円 / Million ¥) (百万ドル / Million \$)

3月31日に終了した各会計年度 Years ended March 31	1998	1999	2000	2001	2002	2003*	2004*
電源 Power-Generating Facilities							
水力 Hydro	44,455	24,103	14,050	6,962	6,347	4,603	2,040
火力 Fossil-Fired	38,469	131,468	60,849	60,670	67,120	71,400	63,947
原子力 Nuclear	—	—	—	—	—	—	—
計 Subtotal	82,924	155,571	74,899	67,632	73,467	76,003	65,987
非電源 Non- Power-Generating Facilities							
送電 Transmission	110,961	180,438	160,500	115,471	56,828	32,957	27,879
変電 Transformation	52,874	51,422	31,460	19,512	11,201	9,745	6,182
配電 Distribution	72,318	82,920	46,711	37,688	24,258	21,991	22,741
その他 Others	33,304	38,845	24,001	24,497	16,522	12,775	20,095
計 Subtotal	269,457	353,625	262,672	197,168	108,809	77,468	76,897
改良工事 Improvements	211,081	155,714	147,290	143,114	141,307	104,866	99,654
調査費 Survey	12,979	7,083	1,888	854	793	838	1,139
原子燃料 Nuclear Fuel	68,075	82,776	124,611	69,330	82,810	101,960	71,105
合計 Total	644,516	754,769	611,360	478,098	407,186	361,135	314,782
附帯事業 Other Business	—	48	931	919	3,316	6,868	6,890
総計 Grand Total	644,516	754,817	612,291	479,017	410,502	368,003	321,672

*2002年3月期推定実績に基づく Figures for 2003 and 2004 are estimates made before actual 2002 figures became available.

**単独ベース Non-Consolidated basis

Financing for Capital Expenditures

資金調達

Breakdown 内訳 (百万円 / Million ¥) (百万ドル / Million \$)

3月31日に終了した各会計年度 Years ended March 31	1998	1999	2000	2001	2002	2003*
自己資金 Internally Generated Funds	656,060 4,924	603,060 4,526	570,139 4,279	589,520 4,424	649,251 4,872	544,181 4,084
外部資金 External Funds	-11,544 -87	151,757 1,139	42,152 316	-110,503 -829	-238,749 -1,792	-176,178 -1,322
手取金 Net Proceeds	-45,597 -342	225,795 1,695	118,676 891	-80,126 -601	-126,676 -951	-94,182 -707
社債 Bonds						
発行額 Amount Issued	(262,294) (1,968)	(470,000) (3,527)	(350,000) (2,627)	(150,000) (1,126)	(150,000) (1,126)	(120,000) (901)
国内債 Domestic	(200,000) (1,501)	(470,000) (3,527)	(350,000) (2,627)	(150,000) (1,126)	(150,000) (1,126)	(120,000) (901)
外債 Foreign	(62,294) (467)	(—) (—)	(—) (—)	(—) (—)	(—) (—)	(—) (—)
借入金 Borrowings	34,053 256	-74,038 -556	-76,524 -574	-30,377 -228	-112,073 -841	-81,996 -615
合計 Total	644,516 4,837	754,817 5,665	612,291 4,595	479,017 3,595	410,502 3,081	368,003 2,762

*2002年3月期実績確定前に算出した計画値。 Figures for 2003 and 2004 are estimates made before actual 2002 figures became available.

Foreign Bond Issues

外債発行実績

通貨 Currency	発行額(百万) Amount (Millions)	年限 Maturity (Years)	発行年 Year Issued	満期日 Due Date	利率(%) Coupon	発行価格 Issue Price
ドイツ・マルク Deutsche Mark	100	15	1969	*Mar. 4, 1984	6.75	99.25
	100	15	1971	*May 6, 1986	7.75	100
	150**	5	1979	*Feb. 15, 1984	4.0	100
	500*	5	1992	*Dec. 17, 1997	7.25	101.875
スイス・フラン Swiss Franc	100	10	1982	*Jul. 20, 1992	6.75	100
	100	5	1982	*Jul. 20, 1987	6.5	100
	100	8	1983	*Jun. 22, 1991	6.0	100
	100	5	1983	*Jun. 22, 1988	5.875	100
	100	8	1984	*Jun. 27, 1992	6.125	100
	100	5	1984	*Jun. 27, 1989	6.0	99.25
	150	10	1985	*Apr. 25, 1995	5.875	100
	150	5	1985	*Apr. 25, 1990	5.875	100
	100	12	1986	*Apr. 24, 1996	5.0	100
	100	5	1986	*Apr. 24, 1991	4.75	100.50
米ドル U.S. Dollar	400	6	1988	*Sept. 29, 1994	4.75	100.75
	200	5	1988	*Sept. 29, 1993	4.625	100
	100	5	1984	*Oct. 23, 1989	12.5	100
	100	7	1985	*Nov. 25, 1992	10.375	101.25
	350	7	1989	*Mar. 30, 1996	10.0	100.875
ユーロ円 Euro Yen	350	7	1989	*Sept. 27, 1996	9.125	101.25
	500	10	1996	Sept. 25, 2006	7.25	99.313
	60,000	7	1987	*Apr. 30, 1994	4.625	101
カナダ・ドル Canadian Dollar	40,000	5	1987	*Oct. 30, 1992		100.25
カナダ・ドル Canadian Dollar	250	5	1991	*Dec. 18, 1996	8.75	100.925
スターリング・ポンド Pound Sterling	300	5	1993	*Apr. 27, 1998	7.125	100.985
フランス・フラン French Franc	2,500	10	1993	Aug. 4, 2003	7.0	101.465
フランス・フラン French Franc	3,000	10	1996	May 15, 2006	6.625	99.40
オランダ・ギルダー Dutch Guilder	1,000	10	1997	May 30, 2007	5.75	99.532

*償還済 Redeemed **転換社債 Convertible Bond 0.55 below JLTTPR (JLTTPR = 長期プライムレート = Japanese Long-Term Prime Rate)

FINANCIAL DATA 財務データ

Condensed Consolidated Statements of Income (Million ¥)

連結損益計算書の要旨(百万円)

3月31日に終了した各会計年度 Years ended March 31	1998	1999	2000	2001	2002
営業収益 Operating Revenues	2,659,520	2,597,077	2,588,390	2,647,944	2,651,597
営業費用 Operating Expenses	2,305,980	2,286,485	2,277,817	2,307,262	2,332,285
営業利益 Operating Income	353,540	310,592	310,573	340,682	319,312
その他(収益)費用 Other (Income) Expenses	197,228	172,043	143,203	171,334	159,750
当期経常利益 Income before Provision for (Reversal of) Reserve for Fluctuations in Water Level and Income Taxes (Ordinary Income)	156,312	138,549	167,370	169,348	159,562
濁水準備引当金 Provision for (Reversal of) Reserve for Fluctuations in Water Level	3,723	7,489	(2,105)	(2,499)	(6,608)
有価証券売却益 Gain on sales of securities	—	—	23,189	—	43,961
過年度退職給与引当 Cumulative Effect of the Change in the Accounting for Liability for Severance Payments	—	—	105,354	—	—
税金等調整前当期純利益 Income before Income Taxes	152,589	131,060	87,310	171,847	210,132
法人税等 Income Taxes					
法人税等 Current	74,990	78,417	78,687	50,672	91,758
法人税等調整額 Deferred	—	—	(43,544)	(1,481)	(10,968)
少数株主持分損益 Minority Interests In Net Income	281	146	(133)	(135)	898
当期純利益 Net Income	77,318	52,497	52,300	122,791	128,444
普通株1株当り(円) Per Share of Common Stock (¥)					
当期純利益 Net Income	79.01	53.64	53.44	125.47	131.61
潜在株式調整後1株当たり当期純利益 Fully Diluted Net Income	76.81	53.06	53.10	121.02	126.91
配当金 Cash Dividends Applicable to Period	50.00	50.00	50.00	60.00	50.00

Condensed Consolidated Balance Sheets (Million ¥)

連結貸借対照表の要旨(百万円)

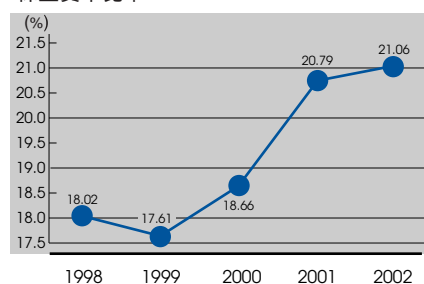
各3月31日時点 As of March 31	1998	1999	2000	2001	2002
資産の部 Assets					
固定資産 Property	6,325,737	6,553,539	6,623,429	6,585,072	6,495,377
投資等 Investments and Other Assets	317,981	335,388	555,285	622,503	600,196
流動資産 Current Assets	293,574	287,856	322,220	343,246	411,983
合計 Total	6,937,292	7,176,783	7,500,934	7,550,821	7,507,556
負債及び資本の部 Liabilities and Shareholders' Equity					
長期負債(1年以内期限到来分除く) Long-Term Debt, Less Current Maturities	3,702,615	3,900,623	4,060,970	3,849,320	3,813,429
退職給与引当金 Liability for Severance Payments	118,331	121,713	230,268	—	—
退職給付引当金 Liability for Retirement Benefits	—	—	—	279,958	276,663
使用済核燃料再処理引当金 Reserve for Reprocessing of Irradiated Nuclear Fuel	338,042	351,205	372,156	412,200	483,413
原子力発電施設解体引当金 Reserve for Decommissioning of Nuclear Power Units	159,291	169,599	179,995	203,831	213,043
流動負債 Current Liabilities	1,362,338	1,355,693	1,246,110	1,226,646	1,132,265
濁水準備引当金 Reserve for Fluctuations in Water Level	3,723	11,213	9,108	6,608	—
少数株主持分 Minority Interests	2,952	3,042	2,796	2,668	7,681
資本 Shareholders' Equity	1,250,000	1,263,695	1,399,531	1,569,590	1,580,737
合計 Total	6,937,292	7,176,783	7,500,934	7,550,821	7,507,556

Key Ratios

経営指標推移グラフ

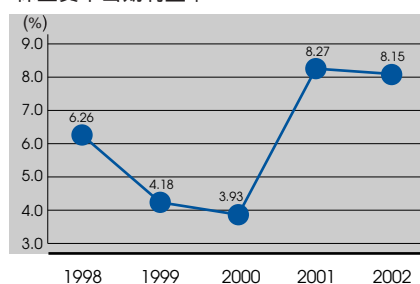
Shareholders' Equity Ratio

株主資本比率



Return on Equity (ROE)

株主資本当期利益率



Condensed Consolidated Statements of Income (Million \$)

連結損益計算書の要旨(百万ドル)

3月31日に終了した各会計年度 Years ended March 31	1998	1999	2000	2001	2002
営業収益 Operating Revenues	19,959	19,490	19,425	19,872	19,899
営業費用 Operating Expenses	17,306	17,159	17,094	17,315	17,503
営業利益 Operating Income	2,653	2,331	2,331	2,557	2,396
その他(収益)費用 Other (Income) Expenses	1,480	1,291	1,075	1,286	1,199
当期経常利益 Income before Provision for (Reversal of) Reserve for Fluctuations in Water Level and Income Taxes (Ordinary Income)	1,173	1,040	1,256	1,271	1,197
濁水準備引当金 Provision for (Reversal of) Reserve for Fluctuations in Water Level	28	56	(16)	(19)	(50)
有価証券売却益 Gain on sales of securities	—	—	174	—	330
過年度退職給与引当 Cumulative Effect of the Change in the Accounting for Liability for Severance Payments	—	—	791	—	—
税金等調整前当期純利益 Income before Income Taxes	1,145	984	655	1,290	1,577
法人税等 Income Taxes					
法人税等 Current	563	588	591	380	689
法人税等調整額 Deferred	—	—	(327)	(11)	(82)
少数株主持分損益 Minority Interests In Net Income	2	1	(1)	(1)	7
当期純利益 Net Income	580	394	392	922	964
普通株1株当り(ドル) Per Share of Common Stock (\$)					
当期純利益 Net Income	0.59	0.40	0.40	0.94	0.99
潜在株式調整後1株当たり当期純利益 Fully Diluted Net Income	0.58	0.40	0.40	0.91	0.95
配当金 Cash Dividends Applicable to Period	0.38	0.38	0.38	0.45	0.38

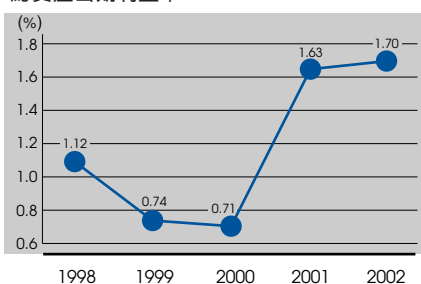
Condensed Consolidated Balance Sheets (Million \$)

連結貸借対照表の要旨(百万ドル)

各3月31日時点 As of March 31	1998	1999	2000	2001	2002
資産の部 Assets					
固定資産 Property	47,473	49,182	49,707	49,419	
投資等 Investments and Other Assets	2,386	2,517	4,167	4,672	
流動資産 Current Assets	2,203	2,160	2,418	2,576	
合計 Total	52,062	53,860	56,292	56,667	
負債及び資本の部 Liabilities and Shareholders' Equity					
長期負債(1年以内期限到来分除く) Long-Term Debt, Less Current Maturities	27,787	29,273	30,476	28,888	
退職給与引当金 Liability for Severance Payments	888	913	1,728	—	
退職給付引当金 Liability for Retirement Benefits	—	—	—	2,101	
使用済核燃料再処理引当金 Reserve for Reprocessing of Irradiated Nuclear Fuel	2,537	2,636	2,793	3,093	
原子力発電施設解体引当金 Reserve for Decommissioning of Nuclear Power Units	1,195	1,273	1,351	1,530	
流動負債 Current Liabilities	10,224	10,174	9,352	9,206	
濁水準備引当金 Reserve for Fluctuations in Water Level	28	84	68	50	
少数株主持分 Minority Interests	22	23	21	20	
資本 Shareholders' Equity	9,381	9,484	10,503	11,779	
合計 Total	52,062	53,860	56,292	56,667	

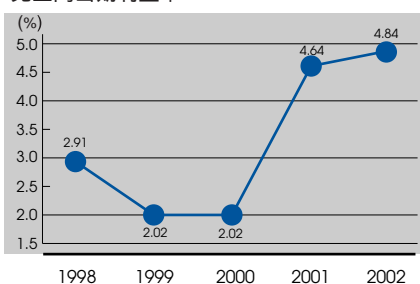
Return on Assets (ROA)

総資産当期利益率



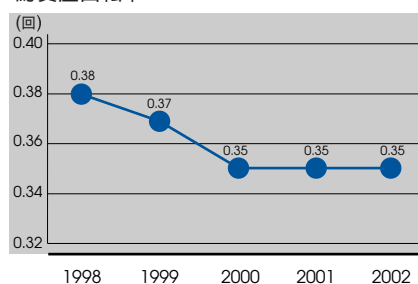
Return on Sales (ROS)

売上高当期利益率



Asset Turnover

総資産回転率



Consolidated Statements of Cash Flow (Million ¥)

連結キャッシュフロー計算書 (百万円)

3月31日に終了した各会計年度 Years ended March 31	2000	2001	2002
営業活動: Operating Activities:			
税金等調整前当期純利益 Income before Income Taxes and Minority Interest	87,310	171,847	210,132
営業活動により増加したキャッシュ (純額) への調整: Adjustments to Reconcile Net Income to Net Cash Provided by Operating Activities:			
法人税等の支払額 Income Taxes-Paid	(77,970)	(77,985)	(39,979)
減価償却費 Depreciation and Amortization	432,611	425,217	421,573
核燃料減損額 Amortization of Nuclear Fuel	59,580	54,425	53,055
固定資産除却費 Loss on Disposal of Property, Plant and Equipment	9,818	11,988	51,203
使用済核燃料再処理費振替額 Nuclear Fuel Transferred to Reprocessing Costs	44,595	20,808	14,372
退職給付引当金の増加・減少額 Provision for Liability for Severance Payments	108,423	—	—
退職給付引当金の増加・減少額 Provision for Liability for Retirement Benefits	—	(27,787)	(14,310)
使用済核燃料再処理引当金の増加・減少額 Provision for Reprocessing of Irradiated Nuclear Fuel	20,951	40,043	71,213
原子力発電施設解体引当金の増加・減少額 Provision for Decommissioning of Nuclear Power Units	10,395	23,836	9,212
湯水準備引当金の増加・減少額 Reversal of Reserve for Fluctuations in Water Level	(2,105)	(2,499)	(6,608)
有価証券売却益 Gain on Sales of Securities	—	—	(44,883)
新規連結子会社による影響を除く: Changes in Assets and Liabilities, Net Effects from Newly Consolidated Subsidiaries:			
売掛金の増加・減少額 Decrease (Increase) in Trade Receivable	(5,568)	(6,364)	20,546
受取利息及び受取配当金の増加・減少額 Decrease (Increase) in Interest and Dividend Receivable	631	457	420
買掛金の増加・減少額 Increase (Decrease) in Trade Payable	(5,927)	3,407	(7,453)
支払利息の増加・減少額 Increase (Decrease) in Interest Payable	(304)	(1,958)	(2,587)
その他 Other, net	(56,378)	56,969	20,721
営業活動によるキャッシュフロー Net Cash Provided by Operating Activities	626,062	692,404	756,627
投資活動: Investing Activities:			
固定資産の取得による支出 Purchases of Property, Plant and Equipment	(642,485)	(508,015)	(481,924)
投融資による支出 Payment for Investments and Other	(8,390)	(18,978)	(29,430)
投融資の回収による収入 Proceeds from Collections of Investments and Other	32,973	11,847	58,104
その他 Other, net	8,135	16,937	6,623
投資活動によるキャッシュフロー Net Cash used in Investing Activities	(609,767)	(498,209)	(446,627)
財務活動: Financing Activities:			
社債の発行による収入 Proceeds from Issuance of Bonds	348,525	149,356	149,363
長期借入による収入 Proceeds from Long-Term Debt (Exclusive of Bonds)	157,306	284,897	217,061
短期借入による収入 Proceeds from Short-Term Debt	860,566	861,414	752,336
コマーシャル・ペーパー発行による収入 Proceeds from Issuance of Commercial Paper	223,000	327,000	216,000
社債の償還による支出 Redemption of Bonds	(229,850)	(229,483)	(276,039)
長期借入金の返済による支出 Repayment of Long-Term Debt (Exclusive of Bonds)	(184,372)	(323,407)	(240,064)
短期借入金の返済による支出 Repayment of Short-Term Debt	(908,726)	(888,516)	(869,750)
コマーシャル・ペーパー償還による支出 Repayment of Commercial Paper	(223,000)	(327,000)	(166,000)
自己株式の取得による支出 Purchases of Treasury Stock	—	—	(30,477)
配当金の支払額 Dividends Paid	(48,954)	(48,944)	(58,690)
その他 Other, net	(38)	(25)	766
財務活動によるキャッシュフロー Net Cash used in Financing Activities	(5,543)	(194,708)	(305,494)
営業活動、投資活動及び財務活動によるキャッシュフロー (純額) Net Cash Provided by (Used in) Operating, Investing and Financing Activities	10,752	(513)	4,506
現金及び現金同等物に係る換算差額 Foreign Currency Translation Adjustments on Cash and Cash Equivalents	—	2	7
現金及び現金同等物の期首残高(新規連結子会社) Cash and Cash Equivalents of Newly Consolidated Subsidiaries, Beginning of Year	5,526	120	36,803
現金及び現金同等物の期首残高(被合併会社) Cash and Cash Equivalents Increased by Merger	—	4,944	—
現金及び現金同等物の増加又は減少額 Net Increase in Cash and Cash Equivalents	16,278	4,553	41,316
現金及び現金同等物の期首残高 Cash and Cash Equivalents, Beginning of Year	66,936	83,214	87,767
現金及び現金同等物の期末残高 Cash and Cash Equivalents, End of Year	<u>83,214</u>	<u>87,767</u>	<u>129,083</u>

Consolidated Statements of Cash Flow (Million \$)

連結キャッシュフロー計算書 (百万ドル)

3月31日に終了した各会計年度 Years ended March 31	2000	2001	2002
営業活動:			
Operating Activities:			
税金等調整前当期純利益 Income before Income Taxes and Minority Interest	655	1,290	1,577
営業活動により増加したキャッシュ (純額) への調整:			
Adjustments to Reconcile Net Income to Net Cash Provided by Operating Activities:			
法人税等の支払額 Income Taxes-Paid	(585)	(585)	(300)
減価償却費 Depreciation and Amortization	3,247	3,191	3,164
核燃料減損額 Amortization of Nuclear Fuel	447	408	398
固定資産除却費 Loss on Disposal of Property, Plant and Equipment	74	90	384
使用済核燃料再処理費振替額 Nuclear Fuel Transferred to Reprocessing Costs	335	156	108
退職給与引当金の増加・減少額 Provision for Liability for Severance Payments	814	—	—
退職給付引当金の増加・減少額 Provision for Liability for Retirement Benefits	—	(209)	(107)
使用済核燃料再処理引当金の増加・減少額 Provision for Reprocessing of Irradiated Nuclear Fuel	157	301	534
原子力発電施設解体引当金の増加・減少額 Provision for Decommissioning of Nuclear Power Units	78	179	69
湯水準備引当金の増加・減少額 Reversal of Reserve for Fluctuations in Water Level	(16)	(19)	(50)
有価証券売却益 Gain on Sales of Securities	—	—	(337)
新規連結子会社による影響を除く:			
Changes in Assets and Liabilities, Net Effects from Newly Consolidated Subsidiaries:			
売掛金の増加・減少額 Decrease (Increase) in Trade Receivable	(42)	(48)	154
受取利息及び受取配当金の増加・減少額 Decrease (Increase) in Interest and Dividend Receivable	5	3	3
買掛金の増加・減少額 Increase (Decrease) in Trade Payable	(44)	26	(56)
支払利息の増加・減少額 Increase (Decrease) in Interest Payable	(2)	(15)	(19)
その他 Other, net	(423)	428	156
営業活動によるキャッシュフロー Net Cash used in Operating Activities	4,698	5,196	5,678
投資活動:			
Investing Activities:			
固定資産の取得による支出 Purchases of Property, Plant and Equipment	(4,822)	(3,812)	(3,617)
投融資による支出 Payment for Investments and Other	(63)	(142)	(221)
投融資の回収による収入 Proceeds from Collections of Investments and Other	247	89	436
その他 Other, net	61	127	50
投資活動によるキャッシュフロー Net Cash used in Investing Activities	(4,576)	(3,739)	(3,352)
財務活動:			
Financing Activities:			
社債の発行による収入 Proceeds from Issuance of Bonds	2,616	1,121	1,121
長期借入による収入 Proceeds from Long-Term Debt (Exclusive of Bonds)	1,181	2,138	1,629
短期借入による収入 Proceeds from Short-Term Debt	6,458	6,465	5,646
コマーシャル・ペーパー発行による収入 Proceeds from Issuance of Commercial Paper	1,674	2,454	1,621
社債の償還による支出 Redemption of Bonds	(1,725)	(1,722)	(2,072)
長期借入金の返済による支出 Repayment of Long-Term Debt (Exclusive of Bonds)	(1,384)	(2,427)	(1,802)
短期借入金の返済による支出 Repayment of Short-Term Debt	(6,820)	(6,668)	(6,527)
コマーシャル・ペーパー償還による支出 Repayment of Commercial Paper	(1,674)	(2,454)	(1,246)
自己株式の取得による支出 Purchases of Treasury Stock	—	—	(229)
配当金の支払額 Dividends Paid	(367)	(367)	(440)
その他 Other, net	(0)	(0)	6
財務活動によるキャッシュフロー Net Cash used in Financing Activities	(42)	(1,461)	(2,293)
営業活動、投資活動及び財務活動によるキャッシュフロー (純額)	81	(4)	34
Net Cash Provided by (Used in) Operating, Investing and Financing Activities			
現金及び現金同等物に係る換算差額 Foreign Currency Translation Adjustments on Cash and Cash Equivalents	—	0	0
現金及び現金同等物の期首残高(新規連結子会社) Cash and Cash Equivalents of Newly Consolidated Subsidiaries, Beginning of Year	41	1	276
現金及び現金同等物の期首残高(被合併会社) Cash and Cash Equivalents Increased by Merger	—	37	—
現金及び現金同等物の増加又は減少額 Net Increase in Cash and Cash Equivalents	122	34	310
現金及び現金同等物の期首残高 Cash and Cash Equivalents, Beginning of Year	502	624	659
現金及び現金同等物の期末残高 Cash and Cash Equivalents, End of Year	<u>624</u>	<u>659</u>	<u>969</u>

Segment Information (Million ¥)

セグメント情報 (百万円)

3月31日に終了した各会計年度 Years ended March 31

	2000	2001	2002
電気事業 Electric Power			
売上高 Total Sales	2,517,203	2,581,451	2,517,817
営業利益 Operating Income	315,219	336,077	311,712
資産 Assets	7,299,255	7,298,045	7,098,475
減価償却費 Depreciation	415,700	406,299	396,085
資本的支出 Capital Expenditures	611,362	478,097	407,186
情報通信事業 IT/Communications Service			
売上高 Total Sales		48,944	68,516
営業利益 Operating Income		(2,541)	(6,825)
資産 Assets		90,450	123,757
減価償却費 Depreciation		11,340	12,137
資本的支出 Capital Expenditures		5,580	34,123
その他の事業 Other			
売上高 Total Sales	308,368	245,303	373,837
営業利益 Operating Income	(4,804)	6,671	10,197
資産 Assets	316,998	272,412	498,961
減価償却費 Depreciation	19,815	10,541	22,557
資本的支出 Capital Expenditures	20,378	8,526	31,750
消去又は全社 Eliminations/Corporate			
売上高 Total Sales	(237,181)	(227,754)	(308,573)
営業利益 Operating Income	158	475	4,228
資産 Assets	(115,319)	(110,086)	(213,637)
減価償却費 Depreciation	(2,904)	(2,963)	(9,205)
資本的支出 Capital Expenditures	(2,812)	(2,676)	(5,245)
連結 Consolidated			
売上高 Total Sales	2,588,390	2,647,944	2,651,597
営業利益 Operating Income	310,573	340,682	319,312
資産 Assets	7,500,934	7,550,821	7,507,556
減価償却費 Depreciation	432,611	425,217	421,574
資本的支出 Capital Expenditures	628,928	489,527	467,814

Segment Information (Million \$)

セグメント情報 (百万ドル)

3月31日に終了した各会計年度 Years ended March 31

	2000	2001	2002
電気事業 Electric Power			
売上高 Total Sales	18,891	19,373	18,895
営業利益 Operating Income	2,366	2,522	2,339
資産 Assets	54,779	54,770	53,272
減価償却費 Depreciation	3,120	3,049	2,972
資本的支出 Capital Expenditures	4,588	3,588	3,056
情報通信事業 IT/Communications Service			
売上高 Total Sales		367	514
営業利益 Operating Income		(19)	(51)
資産 Assets		679	929
減価償却費 Depreciation		85	91
資本的支出 Capital Expenditures		42	256
その他の事業 Other			
売上高 Total Sales	2,314	1,841	2,806
営業利益 Operating Income	(36)	50	77
資産 Assets	2,379	2,044	3,745
減価償却費 Depreciation	149	79	169
資本的支出 Capital Expenditures	153	64	238
消去又は全社 Eliminations/Corporate			
売上高 Total Sales	(1,780)	(1,709)	(2,316)
営業利益 Operating Income	1	4	32
資産 Assets	(865)	(826)	(1,603)
減価償却費 Depreciation	(22)	(22)	(69)
資本的支出 Capital Expenditures	(21)	(20)	(39)
連結 Consolidated			
売上高 Total Sales	19,425	19,872	19,899
営業利益 Operating Income	2,331	2,557	2,396
資産 Assets	56,292	56,667	56,342
減価償却費 Depreciation	3,247	3,191	3,164
資本的支出 Capital Expenditures	4,720	3,674	3,511

*2002年3月期より、2001年3月期まででその他事業に含まれていた情報通信事業を独立して記載し、3区分に変更している。従って、2001年3月期のセグメント情報は3区分に組み替えしている。

*IT/Communication service, included in "Other" in the industry segment information previously reported for fiscal 2001, is disclosed separately in the industry segment information from fiscal 2002, the year ended March 31, 2002. Consequently, the industry segments of fiscal 2001 have been reclassified from two categories to three.

Major Consolidated Subsidiaries

主な連結子会社

会社名 Name	資本金（百万円） Issued Share Capital (Million ¥)	議決権の所有割合 Voting Interest	事業内容 Principal Business
情報通信事業* IT/Communication Service*			
(株)ケイ・オプティコム K-Opticom Corporation	33,000	100.0%	インターネット接続サービス、PHSサービス、電気通信設備の賃貸 Internet Connection Service, PHS Service and Lease of Telecommunication Facilities
関電情報システム(株) Kanden Information Systems Company, Inc.	90	100.0%	計算業務・ソフトウェア業務の受託、情報機器の賃貸 Calculation and Lease of Computers
総合エネルギー事業** Total Energy Service**			
堺エル・エヌ・ジー(株) Sakai LNG Co., Inc.	1,000	70.0%	LNG基地の建設、LNGの受入・貯蔵・気化 Construction of Sakai LNG Terminal and Operation of LNG Terminal
関電ガス・アンド・コージェネレーション(株) Kanden Gas and Co-generation Co., Inc.	400	90.0%	ガス販売代理、コージェネシステムの供給、ESCO事業 Gas Sales Agent and Design of Optimum Systems such as Co-generations
生活アメニティ** Life-Support Amenities**			
関電産業(株) The Kanden Industries, Inc.	810	100.0%	不動産の運営管理、事務室の賃貸 Management and Lease of Real Estate
(株)クリアパス Clearpass Co., Ltd.	450	100.0%	決済サービス事業 Billing Service
(株)関電セキュリティ・オブ・ソサイエティ Kanden Security of Society	400	71.0%	ホームセキュリティサービス Home Security Service
かんでんイーハウス(株) Kanden E House Corporation	300	100.0%	電化リフォームの請負、電化・住設機器の販売 Housing Design and Sale of Electric Appliances
関電不動産(株) Kanden Real Estate Co., Ltd.	290	100.0%	不動産の分譲・賃貸・管理 Sale, Lease and Management of Real Estate
関西住宅品質保証(株) Kansai Jyutaku Hinshitsu Hoshu	200	62.5%	新築住宅の性能表示および性能保証・瑕疵保証 Performance Evaluation and Guarantee of New Houses
(株)かんでんジョイライフ Kanden Joy Life Co., Ltd.	200	100.0%	有料老人ホーム等の建設・運営、ヘルパー育成 Construction and Operation of Private Old People's Homes and Fostering of Helpers
その他** Other**			
(株)関西テック Kansai Tech Corporation	786	69.5%	電気事業の請負、燃料油輸送、油再生 Electrical Construction, Transportation and Reclamation of Petroleum
関電興業(株) The Kanden Kogyo, Inc.	300	100.0%	電気工事及び土木建築工事等の請負 Electrical Construction and Engineering
関西計器工業(株) Kansai Keiki Kogyo, Inc.	40	100.0%	電力量計の修理調整及び受検代弁 Maintenance and Examination of Electric Meters
園田計器工業(株) Sonoda Instruments, Inc.	30	100.0%	電力量計の修理調整及び受検代弁 Maintenance and Examination of Electric Meters
関電化工(株) Kanden Kakoh Co., Inc.	30	100.0%	環境保全施設の運転・保守・建設、廃棄物の収集・運搬・処分 Operation, Maintenance and Construction of Environmental Protection Facilities and Disposal of Waste

連結子会社合計 70社(全子会社)
Number of Consolidated subsidiaries: 70 (All subsidiaries)

Affiliates accounted for by equity method

持分法適用会社

会社名 Name	資本金（百万円） Issued Share Capital (Million ¥)	議決権の所有割合 Voting Interest	事業内容 Principal Business
その他 Other			
(株)きんでん Kinden Corporation	26,411	41.3%	電気工事及び土木建築等 Electrical Construction and Engineering

*セグメント情報では、情報通信事業に含めている。
Included in "IT/Communication service" in the industrial segment information

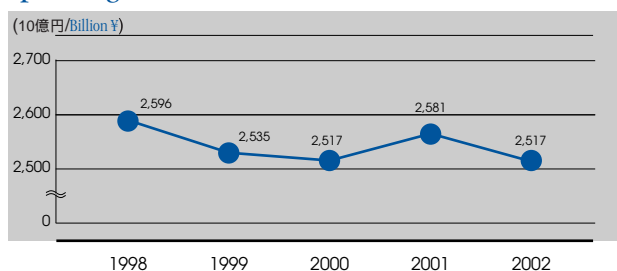
**セグメント情報では、その他の事業に含めている。
Included in "Other" in the industrial segment information

Non-Consolidated Statements of Income (Million ¥)

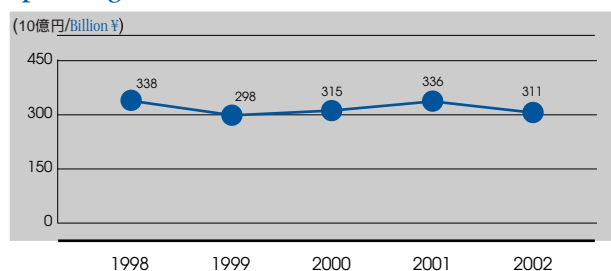
単独損益計算書 (百万円)

3月31日に終了した各会計年度 Years ended March 31	1998	1999	2000	2001	2002
営業収益 Operating Revenues					
電灯料 Residential	961,836	974,791	988,026	1,010,946	993,753
電力料 Commercial and Industrial	1,567,666	1,503,089	1,477,595	1,515,267	1,477,859
その他 Other	66,786	56,923	51,582	55,238	46,205
営業収益合計 Total	2,596,288	2,534,803	2,517,203	2,581,451	2,517,817
営業費用 Operating Expenses					
人件費 Personnel Expenses	318,016	344,559	336,067	294,123	277,634
燃料費 Fuel Costs	270,937	218,831	238,155	269,559	239,059
購入電力料 Costs of Purchased Power	280,733	327,964	324,734	369,659	399,621
修繕費 Maintenance Costs	374,767	347,212	311,306	277,896	245,068
減価償却費 Depreciation	438,584	427,558	415,692	406,292	396,054
諸税(法人税を除く) Taxes other than Income Taxes	175,657	173,749	170,505	170,703	166,884
その他営業費用 Other	399,477	396,712	405,525	457,142	481,785
営業費用合計 Total	2,258,171	2,236,585	2,201,984	2,245,374	2,206,105
営業利益 Operating Income	338,117	298,218	315,219	336,077	311,712
その他(収益)費用 Other (Income) Expenses					
支払利息 Interest Expense	207,128	171,009	146,790	147,652	125,979
為替差損益 Exchange (Gain) Loss, Net	(1,496)	(1,206)	(582)	—	—
その他、ネット Other, Net	(1,994)	(427)	(404)	7,695	22,138
その他(収益)費用合計 Total	203,638	169,376	145,804	155,347	148,117
当期経常利益 Income before Provision for (Reversal of) Reserve for Fluctuations in Water Level and Income Taxes (Ordinary Income)	134,479	128,842	169,415	180,730	163,595
濁水準備引当金 Provision for (Reversal of) Reserve for Fluctuations in Water Level	3,723	7,489	(2,105)	(2,499)	(6,608)
有価証券売却益 Gain on sales of securities	—	—	23,189	—	43,961
過年度退職給与引当 Cumulative Effect of the Change in the Accounting for Liability for Severance Payments	—	—	104,158	—	—
関係会社投資等損失 Loss on investment in and advance to subsidiaries	—	—	23,499	34,126	—
税引前当期利益 Income before Income Taxes	130,756	121,353	67,052	149,103	214,165
法人税等 Income Taxes	65,001	70,380	23,402	53,611	77,145
法人税等 Current	65,001	70,380	73,124	46,569	85,666
法人税等調整額 Deferred	—	—	(49,722)	7,042	(8,521)
当期純利益 Net Income	65,755	50,973	43,650	95,492	137,020
普通株1株当り(円) Per Share of Common Stock (¥)					
当期純利益 Net Income	67.19	52.09	44.60	97.58	140.39
潜在株式調整後1株当たり当期純利益 Fully Diluted Net Income	65.67	51.59	44.55	94.72	135.19
配当金 Cash Dividends Applicable to Period	50.00	50.00	50.00	60.00	50.00

Operating Revenues 営業収益



Operating Income 営業利益

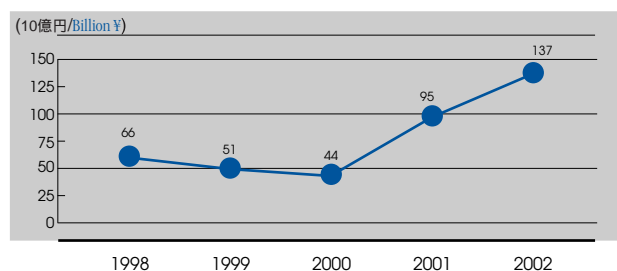


Non-Consolidated Statements of Income (Million \$)

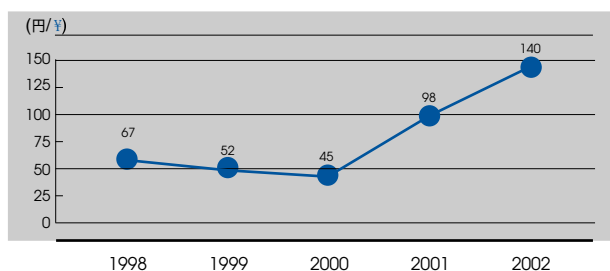
単独損益計算書(百万ドル)

3月31日に終了した各会計年度 Years ended March 31	1998	1999	2000	2001	2002
営業収益 Operating Revenues					
電灯料 Residential	7,218	7,316	7,415	7,587	7,458
電力料 Commercial and Industrial	11,765	11,280	11,089	11,372	11,091
その他 Other	501	427	387	415	347
営業収益合計 Total	19,484	19,023	18,891	19,373	18,895
営業費用 Operating Expenses					
人件費 Personnel Expenses	2,387	2,586	2,522	2,207	2,084
燃料費 Fuel Costs	2,033	1,642	1,787	2,023	1,794
購入電力料 Costs of Purchased Power	2,107	2,461	2,437	2,774	2,999
修繕費 Maintenance Costs	2,813	2,606	2,336	2,086	1,839
減価償却費 Depreciation	3,291	3,209	3,120	3,049	2,972
諸税(法人税を除く) Taxes other than Income Taxes	1,318	1,304	1,280	1,281	1,252
その他営業費用 Other	2,998	2,977	3,043	3,431	3,616
営業費用合計 Total	16,947	16,785	16,525	16,851	16,556
営業利益 Operating Income	2,537	2,238	2,366	2,522	2,339
その他(収益)費用 Other (Income) Expenses					
支払利息 Interest Expense	1,554	1,283	1,102	1,108	945
為替差損益 Exchange (Gain) Loss, Net	(11)	(9)	(4)	—	—
その他、ネット Other, Net	(15)	(3)	(3)	58	166
その他(収益)費用合計 Total	1,528	1,271	1,094	1,166	1,112
当期経常利益 Income before Provision for (Reversal of) Reserve for Fluctuations in Water Level and Income Taxes (Ordinary Income)	1,009	967	1,271	1,356	1,228
濁水準備引当金 Provision for (Reversal of) Reserve for Fluctuations in Water Level	28	56	(16)	(19)	(50)
有価証券売却益 Gain on sales of securities	—	—	174	—	330
過年度退職給与引当 Cumulative Effect of the Change in the Accounting for Liability for Severance Payments	—	—	782	—	—
関係会社投資等損失 Loss on investment in and advance to subsidiaries	—	—	176	256	—
税引前当期利益 Income before Income Taxes	981	911	503	1,119	1,607
法人税等 Income Taxes	488	528	176	402	579
法人税等 Current	488	528	549	349	643
法人税等調整額 Deferred	—	—	(373)	53	(64)
当期純利益 Net Income	493	383	328	717	1,028
普通株1株当り(ドル) Per Share of Common Stock (\$)					
当期純利益 Net Income	0.50	0.39	0.33	0.73	1.05
潜在株式調整後1株当たり当期純利益 Fully Diluted Net Income	0.49	0.39	0.33	0.71	1.01
配当金 Cash Dividends Applicable to Period	0.38	0.38	0.38	0.45	0.38

Net Income 当期利益



Net Income Per Share 1株当り当期利益



Non-Consolidated Balance Sheets (Million ¥)

単独貸借対照表(百万円)

各3月31日時点 As of March 31	1998	1999	2000	2001	2002
資産の部 Assets					
固定資産 Property					
固定資産 Plant and Equipment	11,975,617	12,416,495	12,725,108	13,162,396	13,324,009
固定資産仮勘定 Construction in Progress	733,839	902,735	1,013,367	861,056	768,744
工事費負担金等 Contributions in Aid of Construction	(340,571)	(349,366)	(357,845)	(363,618)	(372,570)
減価償却累計額 Accumulated Depreciation	(6,584,291)	(6,964,102)	(7,328,140)	(7,669,808)	(7,867,297)
固定資産帳簿価額 Plant and Equipment-Net	5,784,594	6,005,762	6,052,490	5,990,026	5,852,886
核燃料(減損額控除後) Nuclear Fuel, Net of Amortization	466,495	470,991	497,790	495,396	500,168
固定資産合計(簿価) Total Property-Net	6,251,089	6,476,753	6,550,280	6,485,422	6,353,054
投資等 Investment and Other Assets					
諸有価証券 Investment Securities	100,815	110,497	85,253	245,181	153,966
関係会社長期投資 Investments in and Advances to Subsidiaries and Associated Companies	51,960	63,954	76,210	97,467	119,776
長期貸付金 Long-Term Loans Receivable	40,554	29,073	22,672	17,171	12,624
繰延税金資産 Deferred Tax Assets	—	—	167,802	104,957	136,798
その他投資 Other Assets	17,545	15,487	19,990	16,225	18,718
投資合計 Total Investments and Other Assets	210,874	219,011	371,927	481,001	441,882
流動資産 Current Assets					
現金及び預金 Cash and Time Deposits	51,656	34,976	45,166	40,528	39,919
売掛金他 Accounts Receivable	115,539	118,876	122,382	131,448	129,672
貸倒引当金 Allowance for Doubtful Accounts	(959)	(771)	(12,923)	(1,901)	(2,410)
貯蔵品 Fuel, Material and Supplies	54,831	50,344	49,867	52,501	44,133
繰延税金資産 Deferred Tax Assets	—	—	13,892	12,259	19,036
その他流動資産 Other Current Assets	10,770	15,398	26,256	11,256	18,158
流動資産合計 Total Current Assets	231,837	218,823	244,640	246,091	248,508
合計 Total	6,693,800	6,914,587	7,166,847	7,212,514	7,043,444
負債及び資本の部 Liabilities and Shareholders' Equity					
負債					
長期負債(1年以内期限到来分除く) Long-Term Debt, Less Current Maturities	3,693,602	3,886,073	3,998,975	3,795,464	3,702,062
退職給付引当金 Liability for Severance Payments	106,512	109,039	217,451	—	—
退職給付引当金 Liability for Retirement Benefits	—	—	—	266,936	253,072
使用済核燃料再処理引当金 Reserve for Reprocessing of Irradiated Nuclear Fuel	338,042	351,205	372,156	412,200	483,413
原子力発電施設解体引当金 Reserve for Decommissioning Nuclear Power Units	159,291	169,599	179,995	203,831	213,043
流動負債 Current Liabilities					
1年以内に期限到来の長期負債 Current Maturities of Long-Term Debt	380,548	379,985	369,454	404,789	319,474
短期借入金 Short-Term Borrowings	468,700	468,700	418,700	397,341	330,013
買掛金他 Accounts Payable	140,683	143,696	130,906	120,214	106,951
関係会社短期債務 Payable to Subsidiaries and Associated Companies	106,256	86,850	76,085	74,165	63,871
未払税金 Accrued Income Taxes	28,509	36,042	38,556	9,748	61,679
災害復旧費用引当金 Reserve for Restoration Costs from Natural Disasters	971	928	75	17	—
未払費用、その他流動負債 Accrued Expenses and Other Current Liabilities	200,360	202,757	160,340	178,297	172,173
流動負債合計 Total Current Liabilities	1,326,027	1,318,958	1,194,116	1,184,571	1,054,161
湯水準備引当金 Reserve for Fluctuations in Water Level	3,723	11,213	9,108	6,608	—
資本 Shareholders' Equity					
資本金 Common Stock	489,320	489,320	489,320	489,320	489,320
資本準備金 Additional Paid-in Capital	65,463	65,463	65,463	65,463	65,463
利益準備金 Legal Reserve	111,577	116,484	121,392	122,330	122,330
剰余金 Retained Earnings	400,243	397,233	518,871	564,349	612,315
その他有価証券評価差額金 Net Unrealized Gain on Available-for-Sale Securities	—	—	—	101,442	48,287
自己株式 Treasury Stock	—	—	—	—	(22)
資本合計 Total Shareholders' Equity	1,066,603	1,068,500	1,195,046	1,342,904	1,337,693
合計 Total	6,693,800	6,914,587	7,166,847	7,212,514	7,043,444
1株当り純資産(円) Net Assets per Share (¥)	1,089.88	1,091.82	1,221.13	1,372.22	1,389.54
有利子負債残高 Interest-Bearing Debt	4,480,590	4,631,631	4,675,254	4,565,320	4,327,117

Non-Consolidated Balance Sheets (Million \$)

単独貸借対照表(百万ドル)

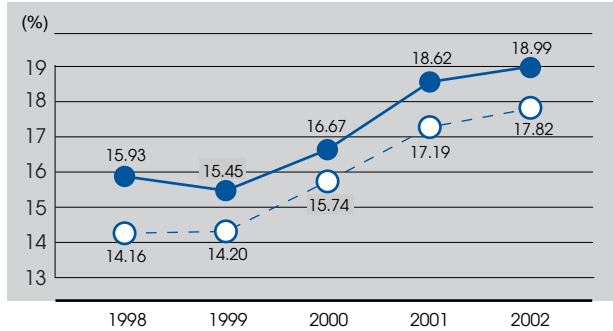
各3月31日時点 As of March 31	1998	1999	2000	2001	2002
資産の部 Assets					
固定資産 Property					
固定資産 Plant and Equipment	89,873	93,182	95,498	98,780	99,993
固定資産仮勘定 Construction in Progress	5,507	6,775	7,605	6,462	5,769
工事費負担金等 Contributions in Aid of Construction	(2,556)	(2,622)	(2,686)	(2,729)	(2,796)
減価償却累計額 Accumulated Depreciation	(49,413)	(52,263)	(54,995)	(57,560)	(59,042)
固定資産帳簿価額 Plant and Equipment-Net	43,412	45,071	45,422	44,953	43,924
核燃料(減損額控除後) Nuclear Fuel, Net of Amortization	3,501	3,535	3,736	3,718	3,754
固定資産合計(簿価) Total Property-Net	46,912	48,606	49,158	48,671	47,678
投資等 Investment and Other Assets					
諸有価証券 Investment Securities	757	829	640	1,840	1,155
関係会社長期投資 Investments in and Advances to Subsidiaries and Associated Companies	390	480	572	731	899
長期貸付金 Long-Term Loans Receivable	304	218	170	129	95
繰延税金資産 Deferred Tax Assets	—	—	1,259	788	1,027
その他投資 Other Assets	132	116	150	122	140
投資合計 Total Investments and Other Assets	1,583	1,644	2,791	3,610	3,316
流動資産 Current Assets					
現金及び預金 Cash and Time Deposits	388	262	339	304	300
売掛金他 Accounts Receivable	867	892	918	986	973
貸倒引当金 Allowance for Doubtful Accounts	(7)	(6)	(97)	(14)	(18)
貯蔵品 Fuel, Material and Supplies	411	378	374	394	331
繰延税金資産 Deferred Tax Assets	—	—	104	92	143
その他流動資産 Other Current Assets	81	116	197	84	136
流動資産合計 Total Current Assets	1,740	1,642	1,836	1,847	1,865
合計 Total	50,235	51,892	53,785	54,128	52,859
負債及び資本の部 Liabilities and Shareholders' Equity					
負債					
長期負債(1年以内期限到来分除く) Long-Term Debt, Less Current Maturities	27,719	29,164	30,011	28,484	27,783
退職給与引当金 Liability for Severance Payments	799	818	1,632	—	—
退職給付引当金 Liability for Retirement Benefits	—	—	—	2,003	1,899
使用済核燃料再処理引当金 Reserve for Reprocessing of Irradiated Nuclear Fuel	2,537	2,636	2,793	3,093	3,628
原子力発電施設解体引当金 Reserve for Decommissioning Nuclear Power Units	1,195	1,273	1,351	1,530	1,599
流動負債 Current Liabilities					
1年以内に期限到来の長期負債 Current Maturities of Long-Term Debt	2,856	2,852	2,773	3,038	2,398
短期借入金 Short-Term Borrowings	3,517	3,517	3,142	2,982	2,477
買掛金他 Accounts Payable	1,056	1,078	982	902	803
関係会社短期債務 Payable to Subsidiaries and Associated Companies	797	652	571	557	479
未払税金 Accrued Income Taxes	214	270	289	73	463
災害復旧費用引当金 Reserve for Restoration Costs from Natural Disasters	7	7	1	0	—
未払費用、その他流動負債 Accrued Expenses and Other Current Liabilities	1,504	1,522	1,203	1,338	1,292
流動負債合計 Total Current Liabilities	9,951	9,898	8,961	8,890	7,911
湯水準備引当金 Reserve for Fluctuations in Water Level	28	84	68	50	—
資本 Shareholders' Equity					
資本金 Common Stock	3,672	3,672	3,672	3,672	3,672
資本準備金 Additional Paid-in Capital	491	491	491	491	491
利益準備金 Legal Reserve	837	874	911	918	918
剰余金 Retained Earnings	3,004	2,981	3,894	4,235	4,595
その他有価証券評価差額金 Net Unrealized Gain on Available-for-Sale Securities	—	—	—	761	362
自己株式 Treasury Stock	—	—	—	—	(0)
資本合計 Total Shareholders' Equity	8,005	8,019	8,968	10,078	10,039
合計 Total	50,235	51,892	53,785	54,128	52,859
1株当り純資産(ドル) Net Assets per Share (\$)	8.18	8.19	9.16	10.30	10.43
有利子負債残高 Interest-Bearing Debt	33,625	34,759	35,086	34,261	32,474

Key Ratios (KANSAI ELECTRIC POWER and The Average of Nine Utilities)

経営指標推移グラフ（当社と9社平均）

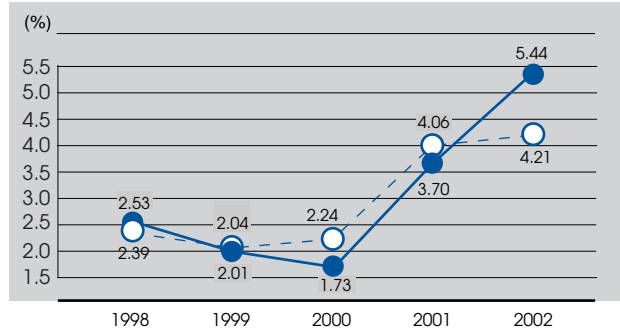
Shareholders' Equity Ratio 株主資本比率

● KANSAI ELECTRIC POWER 関西電力 ○ Average of Nine Utilities 9電力平均



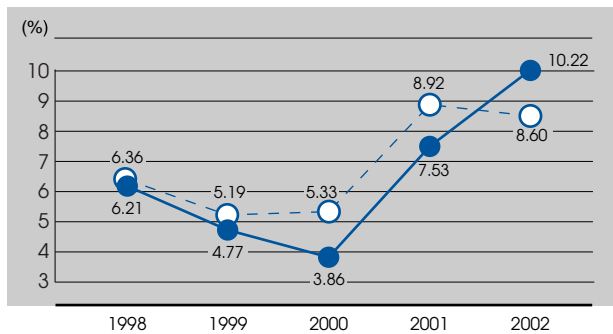
Return on Sales (ROS) 売上高当期利益率

● KANSAI ELECTRIC POWER 関西電力 ○ Average of Nine Utilities 9電力平均



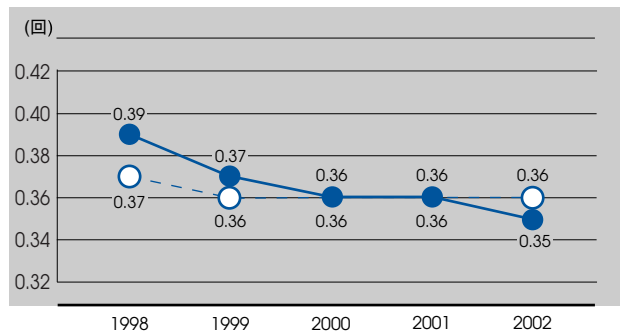
Return on Equity (ROE) 株主資本当期利益率

● KANSAI ELECTRIC POWER 関西電力 ○ Average of Nine Utilities 9電力平均



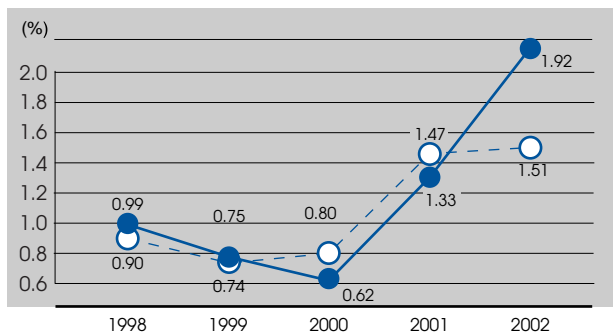
Asset Turnover 総資産回転率

● KANSAI ELECTRIC POWER 関西電力 ○ Average of Nine Utilities 9電力平均



Return on Assets (ROA)* 総資産当期利益率*

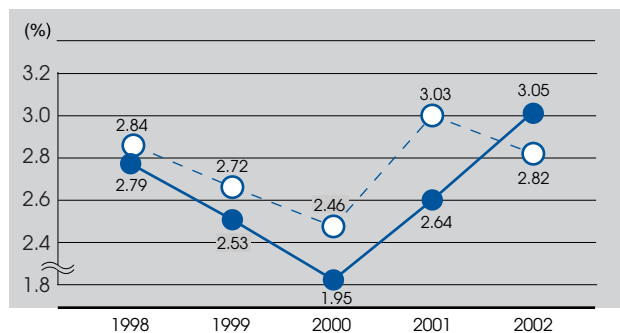
● KANSAI ELECTRIC POWER 関西電力 ○ Average of Nine Utilities 9電力平均



*当期利益 / 総資産 *Net Income / Total Assets

Return on Assets (ROA)* 総資産事業利益率*

● KANSAI ELECTRIC POWER 関西電力 ○ Average of Nine Utilities 9電力平均



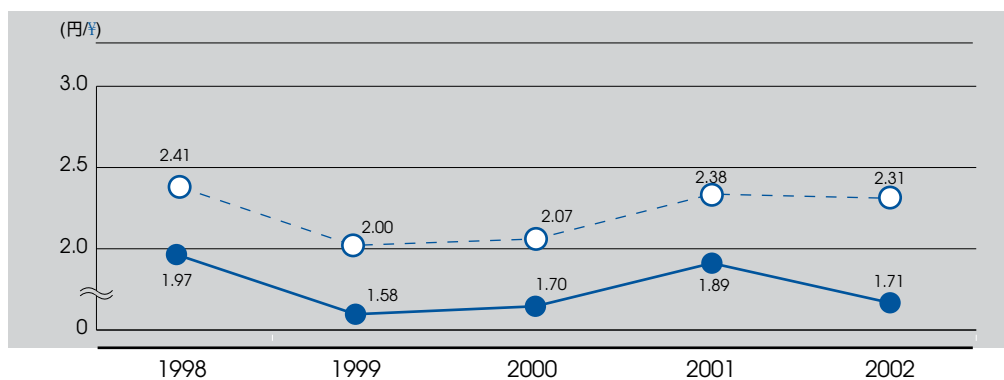
*税引後事業利益 / 総資産
*(Income before Income Taxes + Financial Expense) × (1 - Income Tax rate) / Total Assets

COMPARATIVE DATA ON JAPAN'S ELECTRIC POWER COMPANIES 電力会社比較データ

Fuel Costs per kWh

kWh当り燃料費

- KANSAI ELECTRIC POWER
関西電力
- Average of Nine Utilities
9電力平均

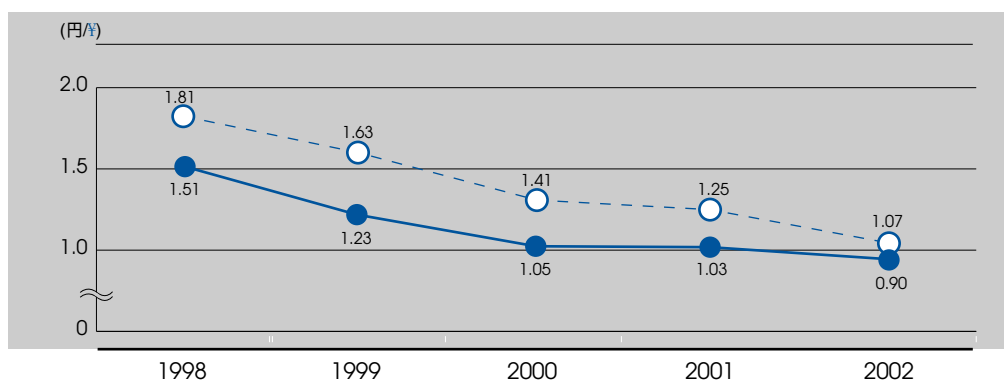


	1998	1999	2000	2001	2002
kWh当り燃料費 Fuel Costs per kWh (円/度)(ドル/\$)					
関西電力 KANSAI ELECTRIC POWER	1.97	1.58	1.70	1.89	1.71
9電力平均 Average of Nine Utilities	0.0148	0.0119	0.0128	0.0142	0.0128
	2.41	2.00	2.07	2.38	2.31
	0.0181	0.0150	0.0140	0.0179	0.0173

Interest Expense per kWh

kWh当り支払利息

- KANSAI ELECTRIC POWER
関西電力
- Average of Nine Utilities
9電力平均

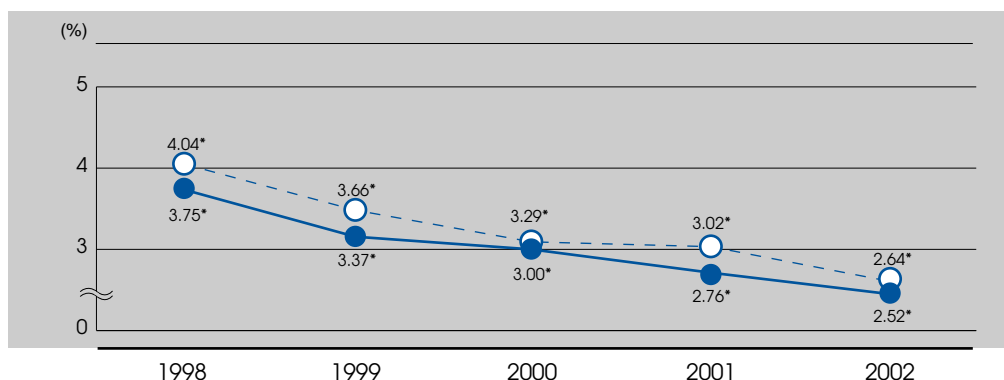


	1998	1999	2000	2001	2002
kWh当り支払利息 Interest Expense per kWh(円/度)(ドル/\$)					
関西電力 KANSAI ELECTRIC POWER	1.51	1.23	1.05	1.03	0.90
9電力平均 Average of Nine Utilities	0.0113	0.0092	0.0079	0.0077	0.0068
	1.81	1.63	1.41	1.25	1.07
	0.0136	0.0122	0.0095	0.0094	0.0080

Average Interest Rate on Interest-Bearing Debt

平均利率

- KANSAI ELECTRIC POWER
関西電力
- Average of Nine Utilities
9電力平均



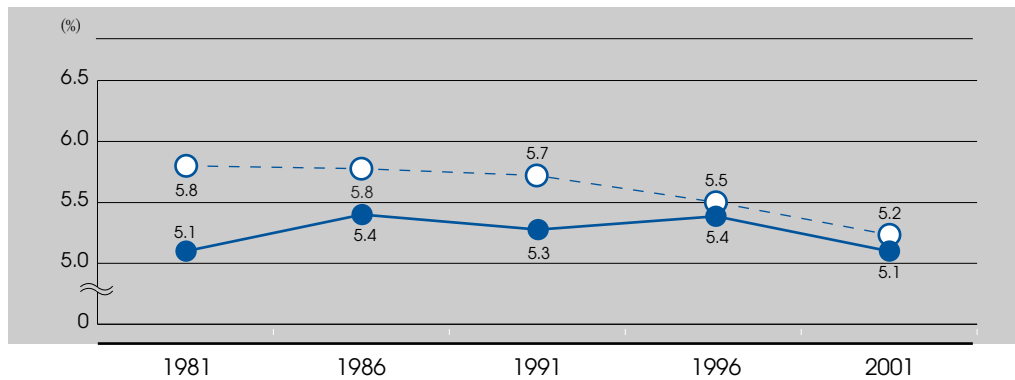
	1998	1999	2000	2001	2002
平均利率 Average Interest Rate on Interest-Bearing Debt (%)					
関西電力 KANSAI ELECTRIC POWER	3.75*	3.37*	3.00*	2.76*	2.52*
9電力平均 Average of Nine Utilities	4.04*	3.66*	3.29*	3.02*	2.64*

*債務履行引受契約に伴う支払利息などを除いた数値。 *Excluding interest expenses related to debt assumption agreement and others.

Transmission and Distribution Loss Rate

送配電損失率

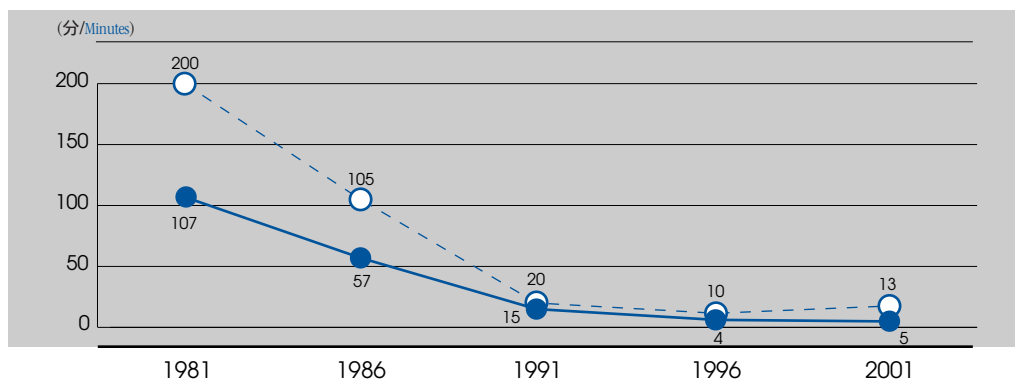
- KANSAI ELECTRIC POWER
関西電力
- Average of Nine Utilities
9電力平均



Duration of Power Interruptions per Household

お客さま1軒当りの停電時間

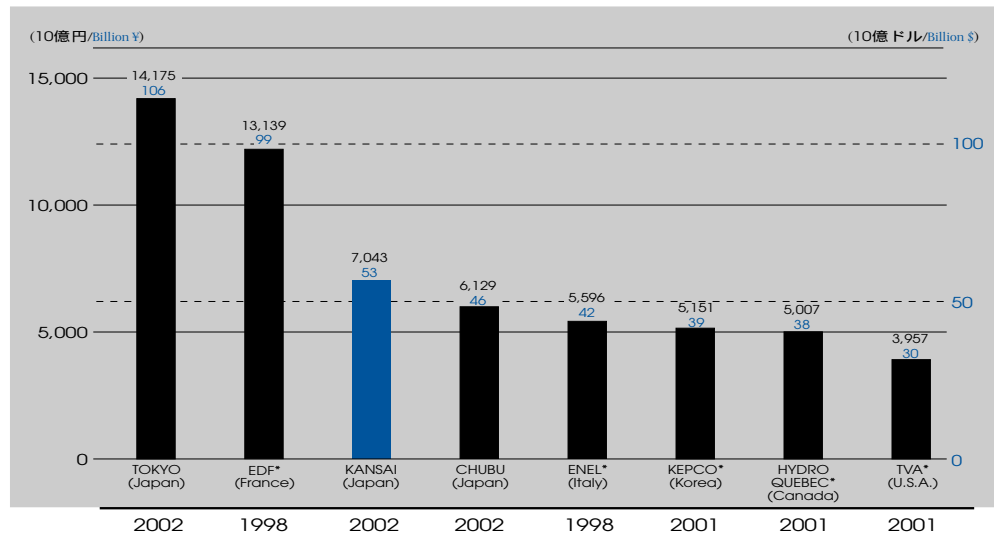
- KANSAI ELECTRIC POWER
関西電力
- Average of Nine Utilities
9電力平均



INTERNATIONAL COMPARISON 国際比較

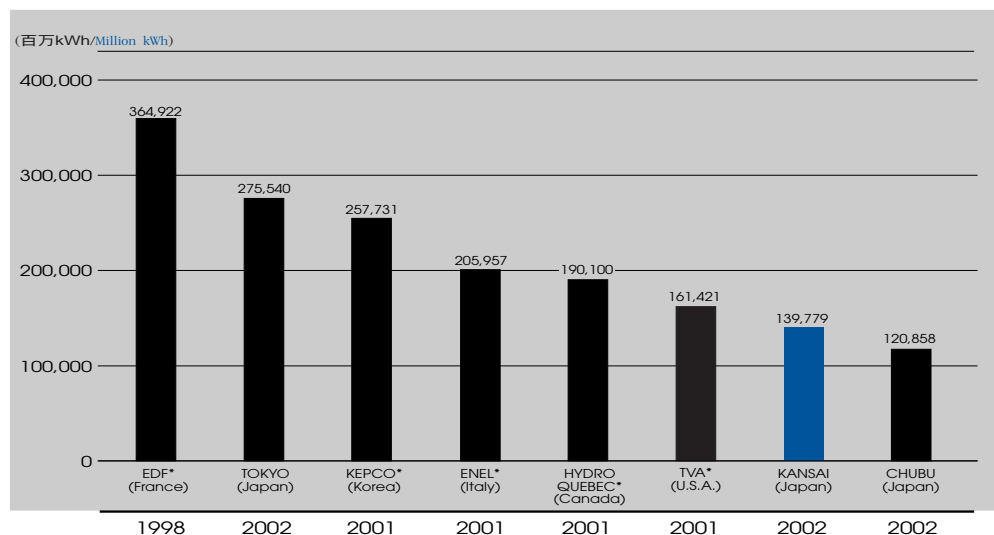
Total Assets (vs. Major Electric Utilities)

総資産
(対主要電力会社)



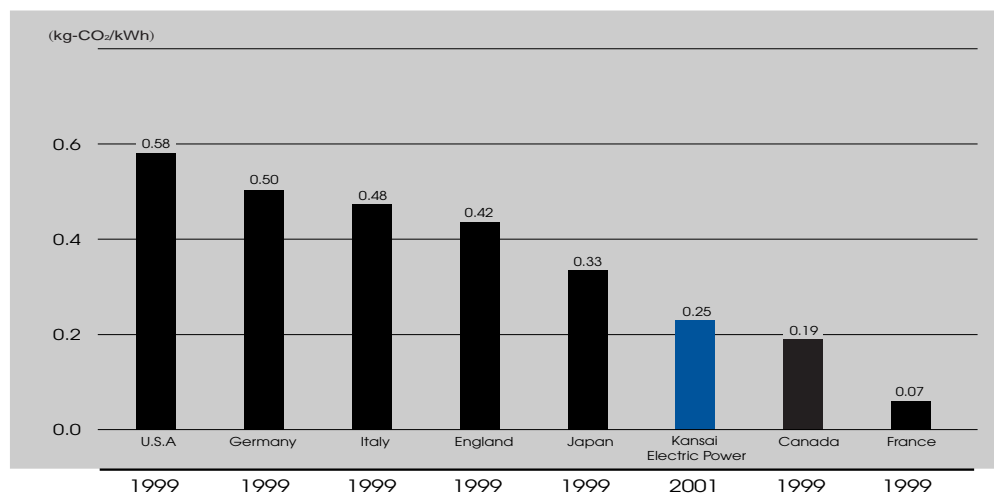
Electricity Sales (vs. Major Electric Utilities)

販売電力量
(対主要電力会社)



CO₂ Emission Levels (vs. Major Countries)

発電電力量当たり CO₂
排出量
(対欧米主要国)



*-非民営 * - Non-Private Utilities

注：グラフの年度は、関西電力、東京電力が4月～翌年3月、その他は1月～同年12月

Note: The fiscal years for KANSAI and TOKYO run from April 1 to March 31; the fiscal years for all other companies run from January 1 to December 31.

出典：関西電力資料、海外電気事業統計、電気事業便覧、OECD国エネルギーバランス

Sources: KANSAI ELECTRIC POWER and Overseas Electric Power Industry Statistics and Electric Power Industry Handbook and Energy Balances of OECD Countries

Numbers of Shares

所有者別持株数 上：株式数（千株） 下：構成比（％） Upper: Number of Shares (thousand) Lower: Percentage of Total (%)

	1998	1999	2000	2001	2002
地方公共団体等 Local Public Organizations, etc.	121,586 12.42	121,590 12.42	121,584 12.42	121,590 12.42	121,580 12.63
金融機関 Financial Institutions	413,543 42.26	418,235 42.74	379,303 38.76	370,867 37.90	367,441 38.17
証券会社 Securities Firms	1,464 0.15	1,405 0.14	2,588 0.26	2,358 0.24	2,760 0.29
その他の法人 Domestic Companies, etc.	76,621 7.83	71,676 7.32	73,678 7.53	68,602 7.01	65,850 6.84
外国法人等 Foreign Companies, etc.	49,273 5.03	54,459 5.56	58,938 6.02	78,496 8.02	58,623 6.09
個人その他 Individuals and Others	316,153 32.31	311,274 31.81	342,547 35.00	336,727 34.41	346,444 35.99
合計 Total	978,639 100.00	978,639 100.00	978,639 100.00	978,639 100.00	962,698 100.00

Major Shareholders

大株主

2002年3月31日時点	As of March 31, 2002	所有株式数（千株） Number of Shares Held (thousands)	持株比率 Percentage of Shares Held (%)
大阪市	Osaka City	83,748	8.70
日本生命保険相互会社	Nippon Life Insurance Company	42,436	4.41
株式会社三井住友銀行	Sumitomo Mitsui Banking Corporation	39,514	4.10
神戸市	Kobe City	27,351	2.84
株式会社大和銀行	The Daiwa Bank, Ltd.	25,975	2.70
株式会社日本興業銀行	The Industrial Bank of Japan, Ltd.	25,974	2.70
株式会社UFJ銀行	UFJ Bank Limited	21,974	2.28
三井アセット信託銀行株式会社	Mitsui Asset Trust and Banking Company, Limited	20,702	2.15
資産管理サービス信託銀行株式会社	Trust & Custody Services Bank, Ltd.	17,273	1.79
三菱信託銀行株式会社	The Mitsubishi Trust and Banking Corporation	16,928	1.76

Other Information

その他

	1998	1999	2000	2001	2002
時価総額（十億円）(Billion ¥)	2,192.2	2,343.8	1,501.2	1,787.0	1,781.0
Market Value（十億ドル）(Billion \$)	16.5	17.6	11.3	13.4	13.4
株主数（千人） Number of Shareholders (thousand)	502,603	479,346	497,152	482,358	495,652
配当利回り（％） Dividend Yield (%)	2.23	2.09	3.26	3.29	2.70
年間株価高低（円） High and Low for The Year (¥)	高 High 2,300 低 Low 2,000	2,610 2,130	2,530 1,458	2,000 1,520	2,180 1,757
配当性向（％） Pay-Out Ratio (%)	74.4	96.0	112.1	61.5	35.6

Corporate Information 会社情報

関西電力株式会社

本社

〒530-8270
大阪市北区中之島3丁目3番22号
電話：06（6441）8821
ファックス：06（6447）7174
ホームページ：http://www.kepco.co.jp
Eメール：finance@kepco.co.jp

上場証券取引所

普通株式

東京証券取引所
大阪証券取引所
名古屋証券取引所

名義書換代理人

UFJ信託銀行株式会社 大阪支店証券代行部
〒541-8502
大阪市中央区伏見町3丁目6番3号
電話：06（6222）3111

THE KANSAI ELECTRIC POWER CO., INC.

Head Office

3-22, Nakanoshima 3-chome, Kita-ku
Osaka 530-8270, Japan
Phone: 81 (6) 6441-8821
Fax: 81 (6) 6447-7174
Home Page: http://www.kepco.co.jp
E-mail: finance@kepco.co.jp

Stock Exchange Listings

Common Stock

Tokyo Stock Exchange
Osaka Securities Exchange
Nagoya Stock Exchange

Transfer Agent

UFJ Trust Bank Limited
6-3, Fushimi-cho 3-chome, Chuou-ku,
Osaka 541-8502, Japan
Phone: 81 (6) 6222-3111



THE
KANSAI
ELECTRIC POWER CO., INC.

3-22 NAKANOSHIMA 3-CHOME
KITA-KU, OSAKA 530-8270, JAPAN
Phone:81(6)6441-8821
Fax:81(6)6447-7174
<http://www.kepco.co.jp>
E-mail:finance@kepco.co.jp