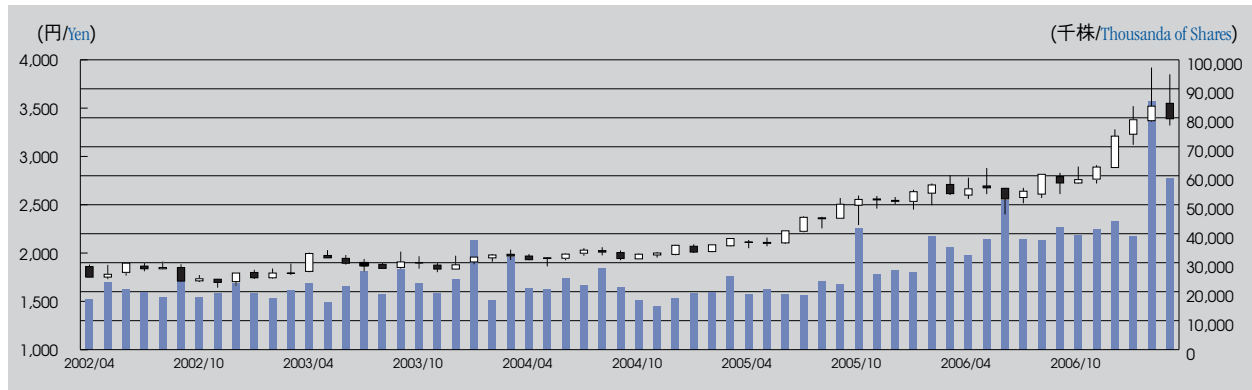


# STOCK INFORMATION 株式情報

## Stock Prices and Trading Volume

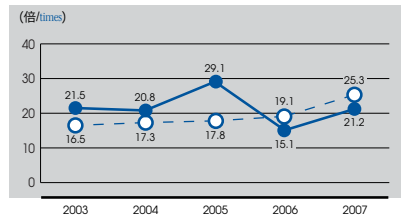
株価・出来高の推移



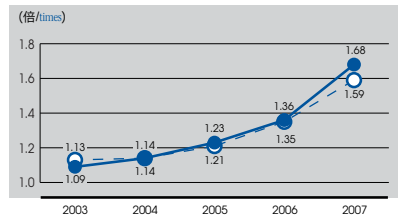
## Stock Ratios

株式指標（連結） Consolidated

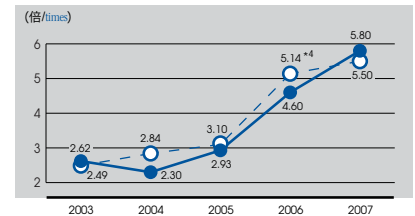
Price Earnings Ratio (PER) 株価収益率 \*1



Price Book-Value Ratio (PBR) 株価純資産倍率 \*2

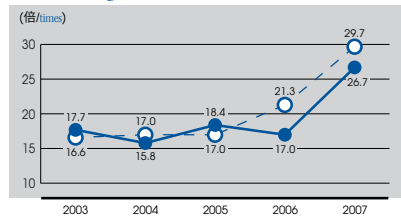


Price to Cash Flow Ratio (PCFR) 株価キャッシュフロー倍率 \*3

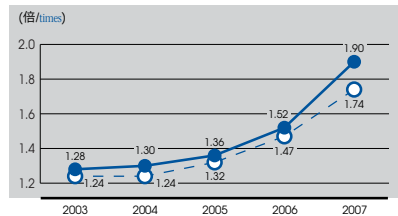


株式指標（単独） Non-Consolidated

Price Earnings Ratio (PER) 株価収益率 \*1



Price Book-Value Ratio (PBR) 株価純資産倍率 \*2

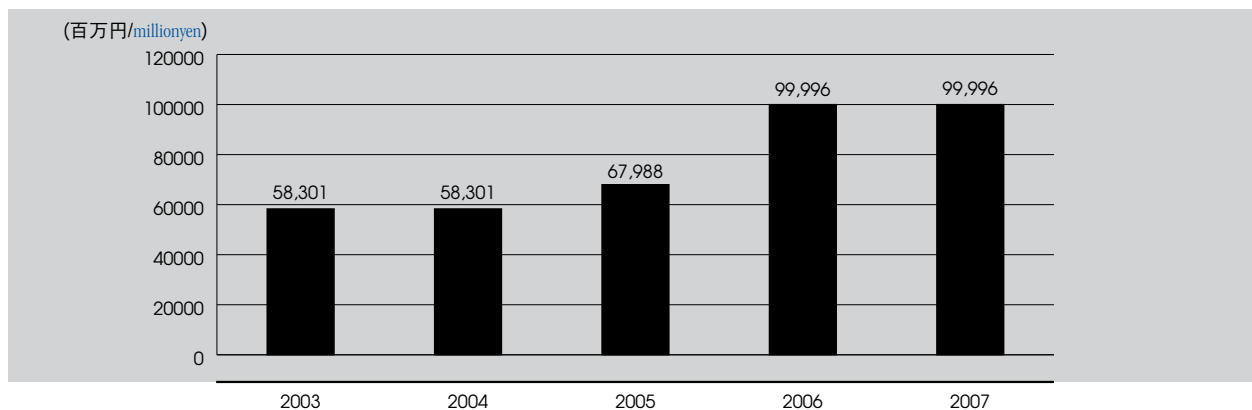


● KANSAI ELECTRIC POWER 関西電力  
○ Average of Nine Utilities 9電力平均

\*1 株価（期末） / 1株当たり当期純利益  
\*1 Price / Net Income per Share  
\*2 株価（期末） / 1株当たり純資産額  
\*2 Price / Equity per Share  
\*3 株価（期末） / 1株当たり営業キャッシュ・フロー  
\*3 Price / Operating Cash Flow per Share  
年度末株価による  
Stock Price as of book closing date, March 31  
\*4 四国電力を除く8電力平均となっている。  
\*4 Average of Eight Utilities except Shikoku.

## Share-buyback（自己株式買付の推移）

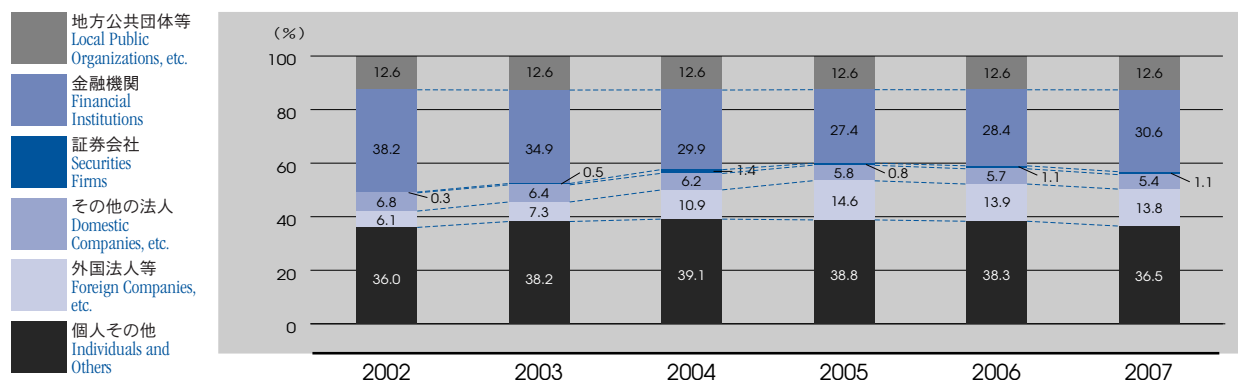
自己株式買付総額（累計） Total Share-buyback (Accumulated)



## Numbers of Shares

所有者別持株数

	株式数 (千株) Number of Shares (thousand)						
	2001	2002	2003	2004	2005	2006	2007
地方公共団体等 Local Public Organizations, etc.	121,590	121,580	121,611	121,595	121,593	121,591	121,591
金融機関 Financial Institutions	370,867	367,441	335,913	287,773	264,019	273,666	294,416
証券会社 Securities Firms	2,358	2,760	5,155	13,107	7,526	10,337	10,190
その他の法人 Domestic Companies, etc.	68,602	65,850	61,918	59,211	55,737	54,480	52,499
外国法人等 Foreign Companies, etc.	78,496	58,623	69,945	104,623	140,440	133,707	132,996
個人その他 Individuals and Others	336,727	346,444	368,153	376,389	373,384	368,917	351,006
合計 Total	978,639	962,698	962,698	962,698	962,698	962,698	962,698



## Major Shareholders

大株主

2007年3月31日時点	As of March 31, 2007	所有株式数 (千株) Number of Shares Held (thousands)	持株比率 Percentage of Shares Held(%)
大阪市	Osaka City	83,748	8.70
日本生命保険相互会社	Nippon Life Insurance Company	42,909	4.46
日本マスタートラスト信託銀行株式会社 (信託口)	The Master Trust Bank of Japan, Ltd. (Trust Account)	35,113	3.65
日本トラスティ・サービス信託銀行株式会社 (信託口)	Japan Trustee Services Bank, Ltd. (Trust Account)	31,683	3.29
神戸市	Kobe City	27,351	2.84
関西電力持株会	Kansai Electric Power Employee Stockholder Program	13,762	1.43
株式会社みずほコーポレート銀行	Mizuho Corporate Bank, Ltd.	12,978	1.35
日本トラスティ・サービス信託銀行株式会社 (信託口4)	Japan Trustee Services Bank, Ltd. (Trust Account 4)	11,261	1.17
株式会社三井住友銀行	Sumitomo Mitsui Banking Corporation	11,128	1.16
ステートストリートバンクアンドトラストカンパニー505103	State Street Bank and Trust Company 505103	10,694	1.11

\*当社の自己株式36,169千株は、上記の表から除いている。  
\*Excluding 36,169 thousand of treasury stock from the above table.

## Other Information

その他

		2002	2003	2004	2005	2006	2007
時価総額 (十億円) (Billion ¥)		1,781.0	1,725.2	1,895.5	2,069.8	2,517.5	3,263.5
Market Value (十億ドル) (Billion \$)		13.4	14.4	17.9	19.3	21.4	27.6
株主数 (名) Number of Shareholders		495,652	490,597	498,528	485,069	461,616	443,965
配当利回り (%) Dividend Yield (%)		2.70	2.79	2.54	2.33	2.29	1.77
年間株価高低 (円) High and Low for The Year (¥)	高 High	2,180	1,912	2,035	2,150	2,805	3,920
	低 Low	1,757	1,641	1,801	1,862	2,050	2,400
配当性向 (%) Pay-Out Ratio (%)		35.4	49.3	40.0	42.8	38.9	47.3