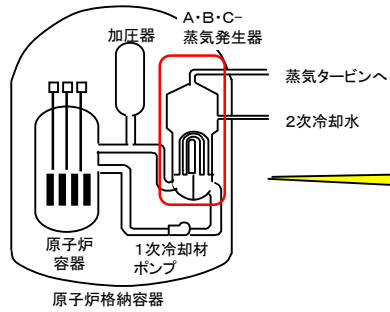


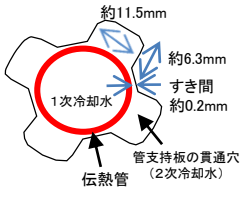
# 高浜発電所4号機の定期検査状況について (蒸気発生器伝熱管の損傷に関する点検状況)

## 発生箇所

系統概要図



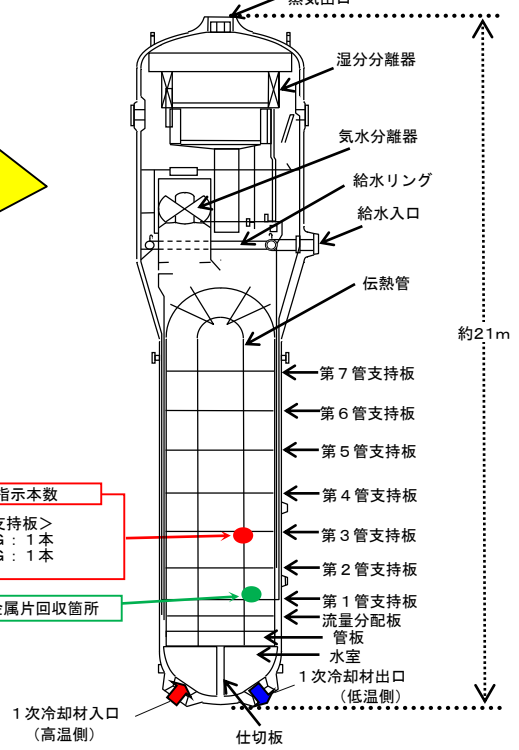
伝熱管の拡大平面図



伝熱管概要

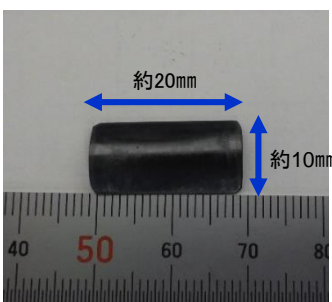
外径：約22.2mm  
厚さ：約1.3mm  
材質：インコル600合金 (特殊熱処理)

蒸気発生器の概要図



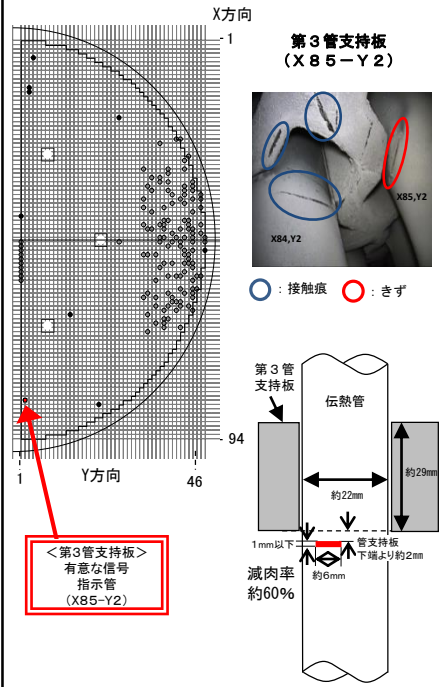
信号指示本数  
<第3管支持板>  
A-SG: 1本  
B-SG: 1本  
A-SG 金属片回収箇所

### 回収したA-蒸気発生器 第1管支持板上の金属片



材質：ステンレス鋼 (SUS304相当)  
重量：約1g

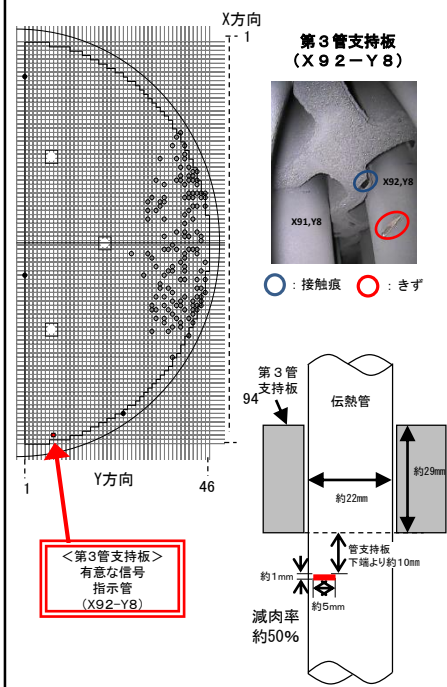
### A-蒸気発生器伝熱管の状況



<第3管支持板>  
有意な信号指示管 (X85-Y2)

- : 有意な信号指示管 (1本)
- : 既施栓管 (拡管部応力腐食割れ) (8本)
- : 既施栓管 (拡管部応力腐食割れ以外) (129本)

### B-蒸気発生器伝熱管の状況



<第3管支持板>  
有意な信号指示管 (X92-Y8)

- : 有意な信号指示管 (1本)
- : 既施栓管 (拡管部応力腐食割れ) (3本)
- : 既施栓管 (拡管部応力腐食割れ以外) (131本)