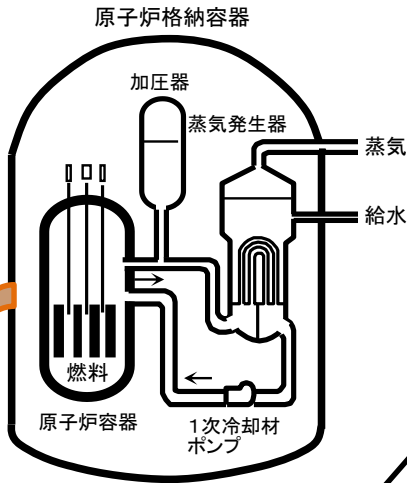
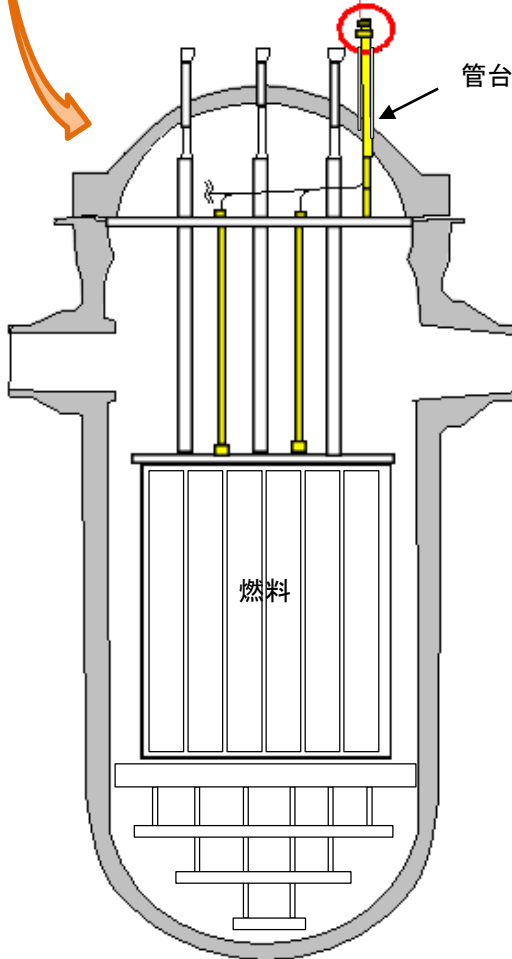


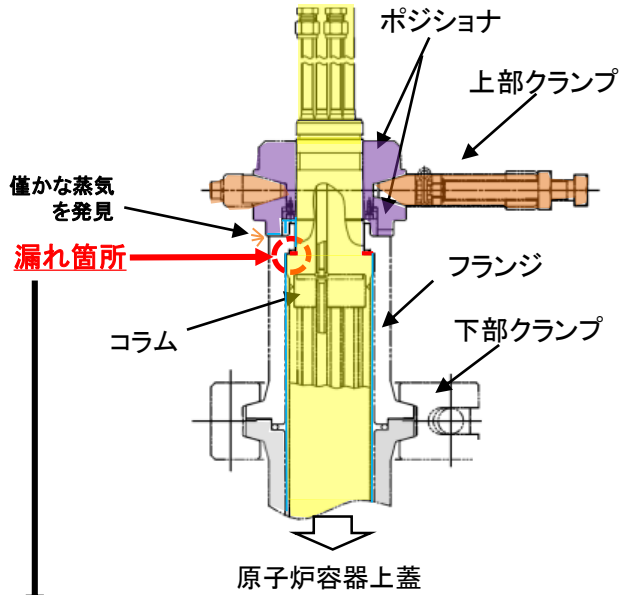
発生場所



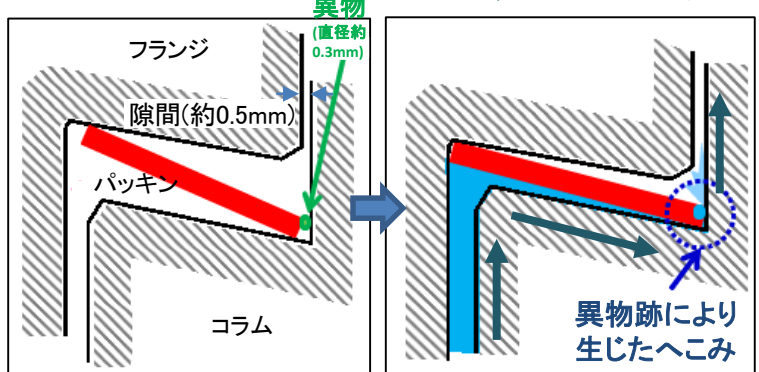
蒸気漏れ箇所



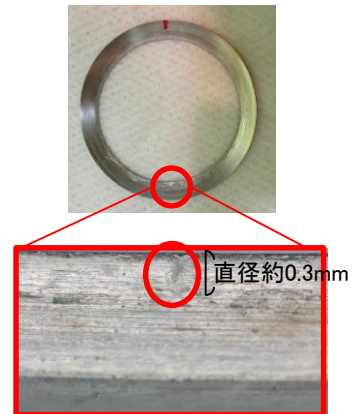
蒸気漏れのメカニズム



詳細図



パッキン取付状況と異物によって生じたへこみの写真



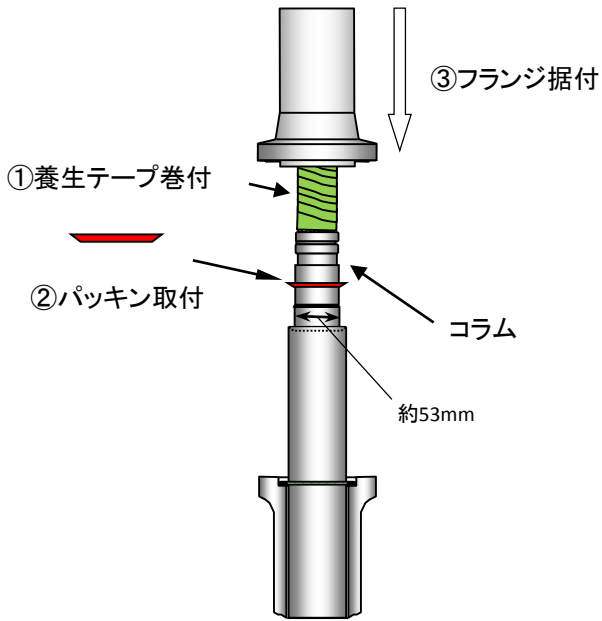
【パッキンの仕様】

材質：ステンレス

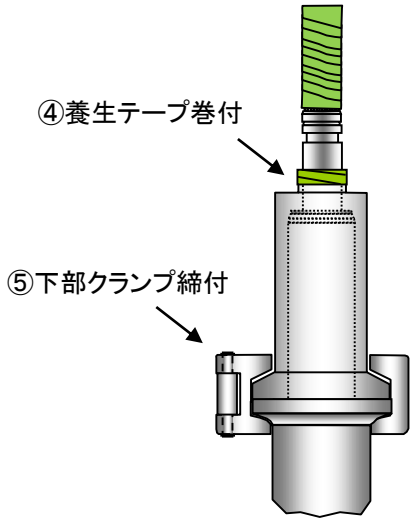
サイズ：(外径) 約66mm (厚み) 約0.8mm

原子炉容器上蓋の温度計接続部 点検後の組立手順

1. フランジ取付

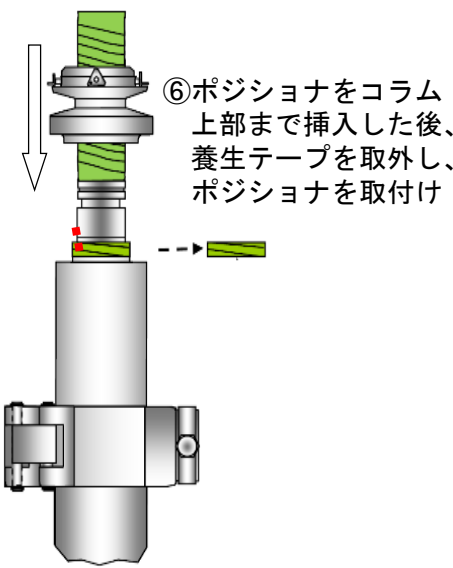


2. 下部クランプ締付



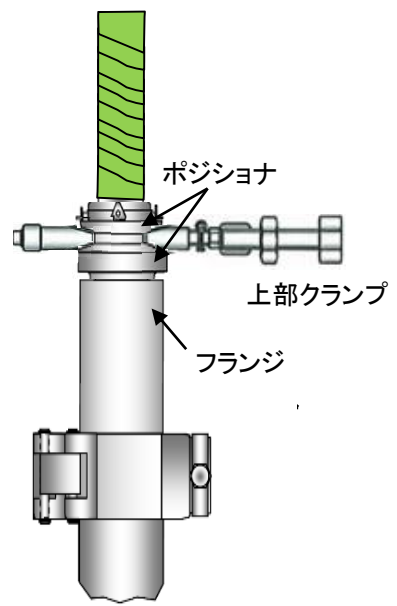
フランジ取付け後、フランジとコラムの隙間の養生を行う。
下部クランプの取付け、締付けを実施する。

3. ポジショナ取付



養生テープを取り外した後、ポジショナの取付けを行う。

4. 組立完了(上部クランプ締付)



上部クランプを取付け、締付けを行う。